

Haus 2.2-A

Rathausgasse 17
12529 Schönefeld

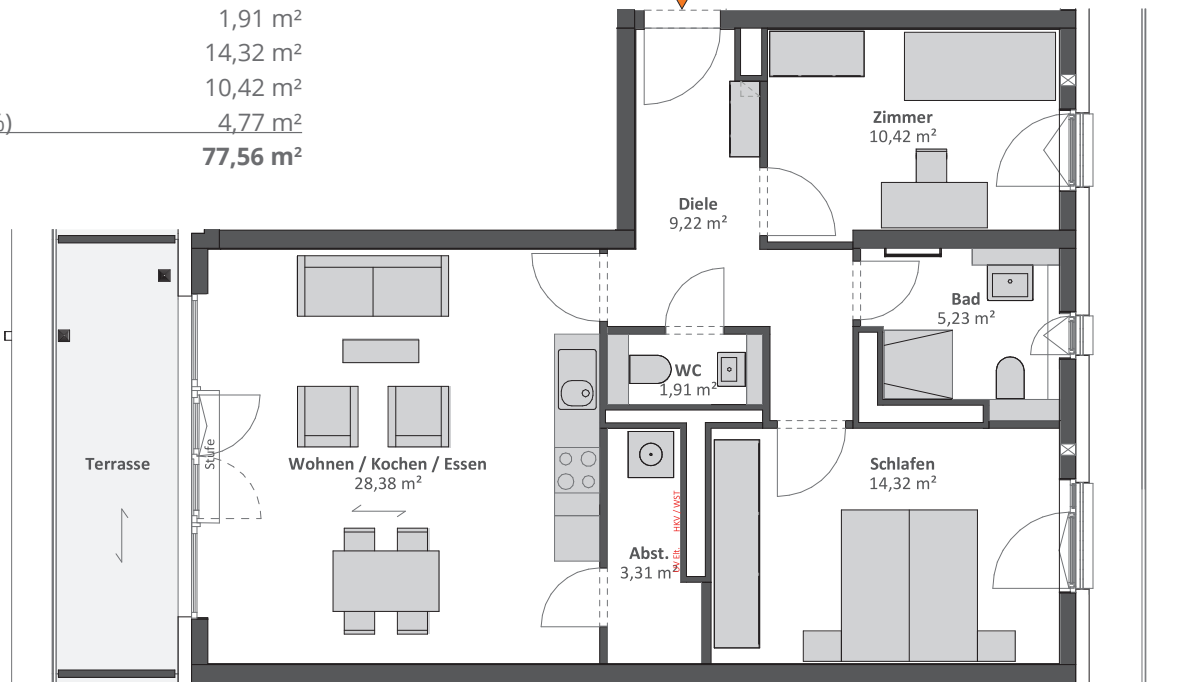
BUWOG

NEUE MITTE
SCHÖNEFELD


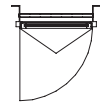
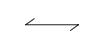

6. Obergeschoss, WE 324, Aufgang A

3 Zimmer, 77,56 m²

Diele	9,22 m ²
Wohnen / Kochen / Essen	28,38 m ²
Bad	5,23 m ²
Abst.	3,31 m ²
WC	1,91 m ²
Schlafen	14,32 m ²
Zimmer	10,42 m ²
Terrasse (50%)	4,77 m ²
Gesamt	77,56 m²



Legende:

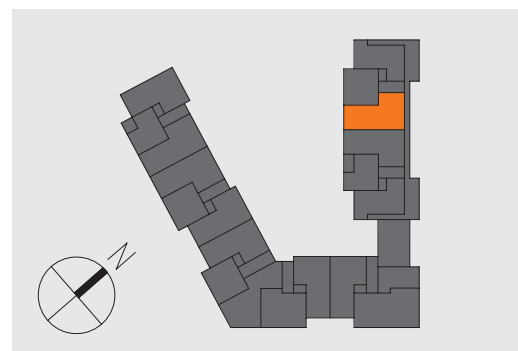
-  abgehängte Decke / Abkoffering
-  Dreh-/Kippfenster
-  Verlegerichtung Parkett, Balkondielen
-  ALD (Außenwandlüftungsdurchbruch)

Nutzflächenberechnung nach WoFV. Balkone, Terrassen, Loggien werden zu 50% angerechnet. Alle Maße und Flächen sind ca.-Angaben. Alle Grundrisse entsprechen dem aktuellen Stand der Planung und unterliegen laufenden Veränderungen in der Bearbeitung. Die Möblierungsvorschläge sind unverbindlich. Stand: Februar 2022.

Lage im Projekt



Lage im Gebäude



Ansicht



0 m 5 m 10 m

BUWOG