

# WOHNUNG 8.0.5



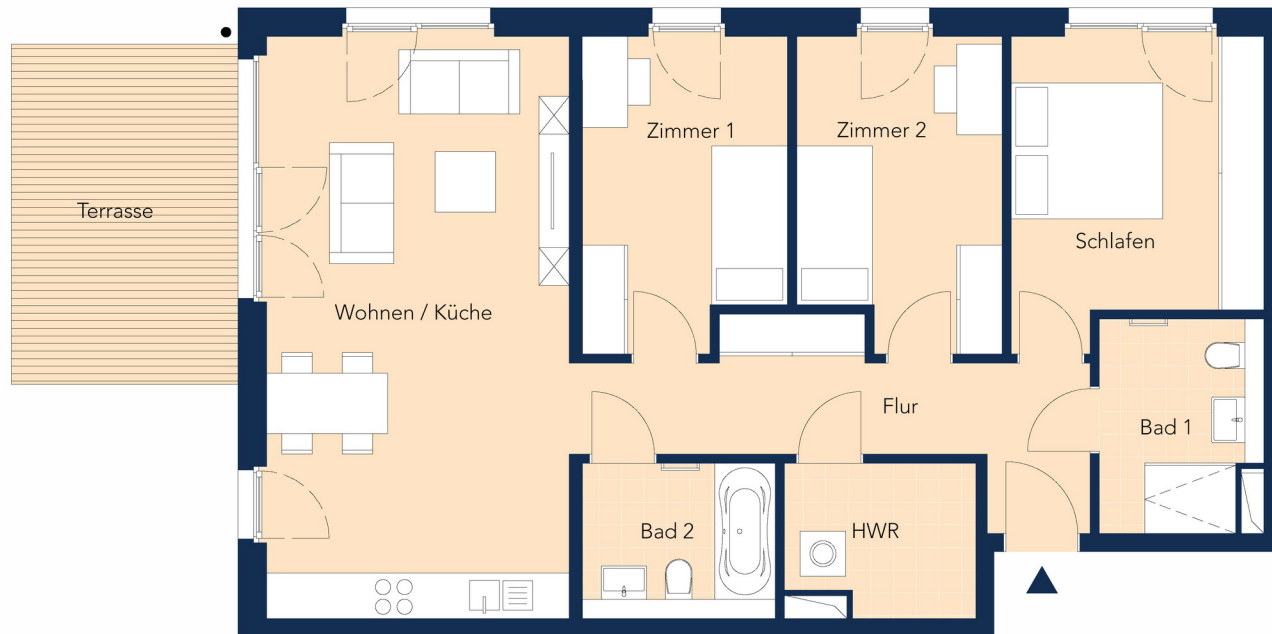
Achterdeck

WENDENSCHLOSS AM WASSER

## HAUS 8 | Gartenwohnung



STRASSE

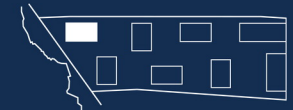


**4 Zimmer**  
**98,8 m<sup>2</sup>**  
barrierefrei

Wohnen / Küche	30,79 m <sup>2</sup>
Schlafen	12,67 m <sup>2</sup>
Zimmer 1	10,72 m <sup>2</sup>
Zimmer 2	10,72 m <sup>2</sup>
Bad 1	5,82 m <sup>2</sup>
Bad 2	5,23 m <sup>2</sup>
Flur	10,94 m <sup>2</sup>
HWR	4,85 m <sup>2</sup>
Terrasse	0,5 x 14,15 = 7,07 m <sup>2</sup>

Garten ca. 366 m<sup>2</sup>

DAHME



STRASSE



Maßstab 1:100

[www.achterdeck.berlin](http://www.achterdeck.berlin)