

EXPOSÉ

ZEVEN

Am Rehmenfeld 26



ZAHLEN - DATEN - FAKTEN

Wohnfläche: 95 m²

Zimmeranzahl: 4

Grundstücksfläche: 181 m²

Kaltmiete: 1.000 €

Garagenmiete: 50 €

Nebenkosten: 80 €

Warmmiete: 1.130 €

Renoviert & Saniert: in 2025

Die gesamte Siedlung wurde in den 70er Jahren von einem Immobilienunternehmer in Ziegelbauweise errichtet. Zur Wohnsiedlung gehören die Straßen „Am Rehmenfeld“, „Herrmann-Allmers-Weg“ und „Kronshusen“. Der Kellermann & Baur Wohnen GmbH (vorher: Kellermann & Baur Wohnbau GmbH) gehören insgesamt 42 Häuser in der Siedlung und werden ebenfalls von dieser vollständig betreut. Jedes der Häuser verfügt über einen eigenen Gartenanteil sowie über eine separate Garage. Die Reihenhäuser erstrecken sich über insgesamt zwei Stockwerke plus Untergeschoss mit Hobbyraum/Abstellkammer, Waschküche und Heizungsraum.

Zeven - lebendige Stadt mit Tradition

Im Herzen des Landkreises Zevenener Geest gelegen, finden Sie hier alles was Sie zum Leben brauchen: Einkaufsmöglichkeiten, Schulen, Kultur, Sport und Unterhaltung. Wer was erleben will, besucht die traditionellen Volksfeste oder die sehenswerten Märkte. Und auch für die Ausbildung stehen alle Möglichkeiten offen: Am Ort sind alle Schulformen vertreten.

Die reizvolle und idyllische Umgebung Zevens bietet Ihnen viel Ruhe und Erholung von der Hektik des Alltags. Eine ausgedehnte Waldlandschaft, Wiesen, Felder und Moore prägen das Bild des über die Grenzen der Region hinaus bekannten Zevenener Umlands.

Freizeit in Zeven - Da ist was los...!

Wer die Wahl hat, kann sich freuen: In Zeven finden Sie schnell das passende Freizeitangebot. Schwimmen, Radfahren, Tennis spielen, Reiten, Wandern oder mit dem Paddelboot auf dem Wasser schippern, sowie viele weitere Aktivitäten.

Stadt nah im Grünen wohnen!

Grün ist es im Wohnpark. Der gewachsene Baumbestand am Rande der Straßen schafft eine angenehme Atmosphäre und spendet Schatten an heißen Sommertragen. Viele Freiflächen und Spielplätze runden das Bild ab.

In diesem ruhigen und verkehrsarmen Umfeld erleben Sie hohe Lebensqualität.





Eingangsbereich



Küche



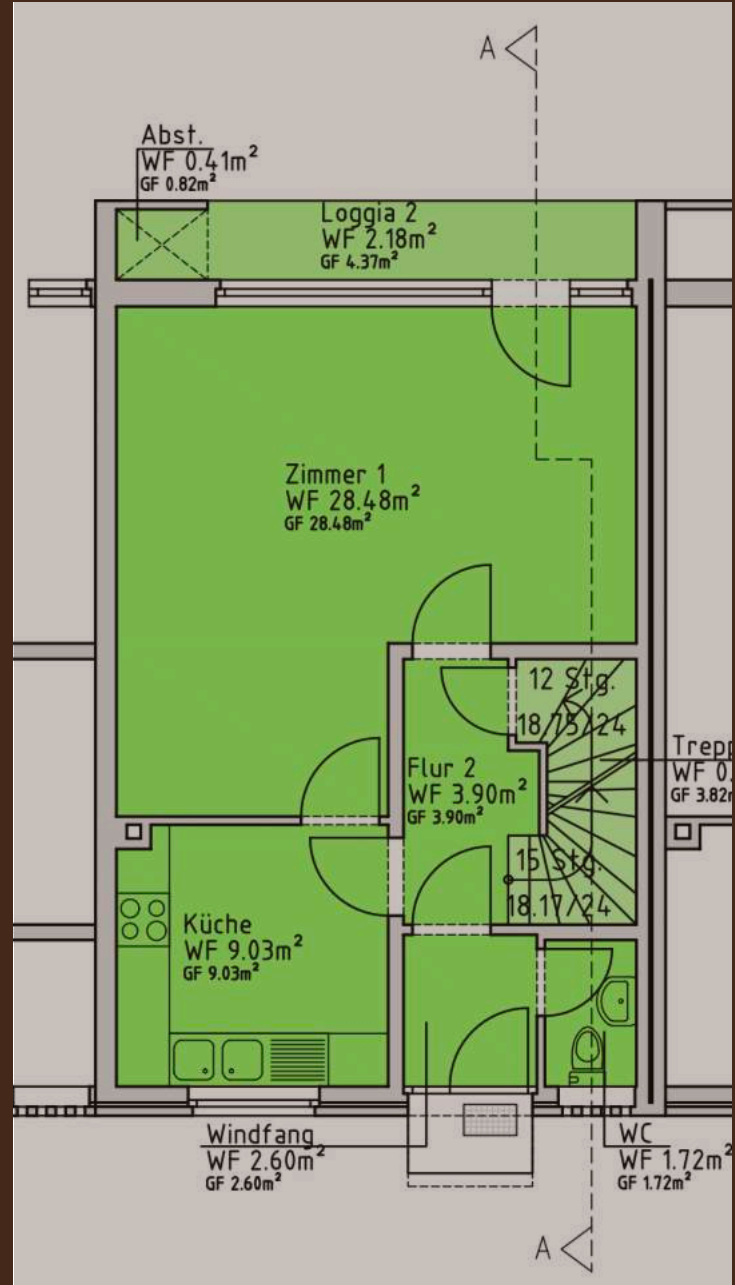
Wohnbereich



Wohnbereich



Gäste-WC



Grundriss EG



Flur oben



Schlafzimmer 1



Schlafzimmer 2



Schlafzimmer 3



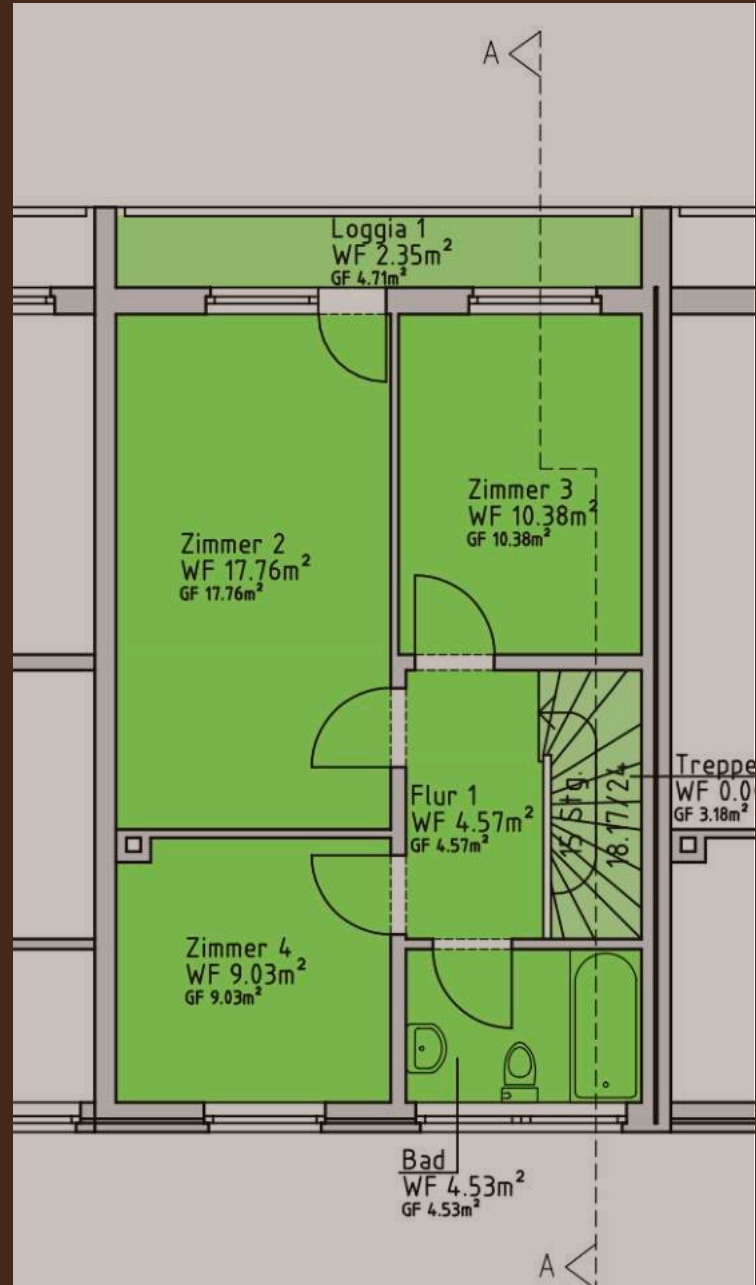
Badezimmer



Badezimmer



Garten



Grundriss OG



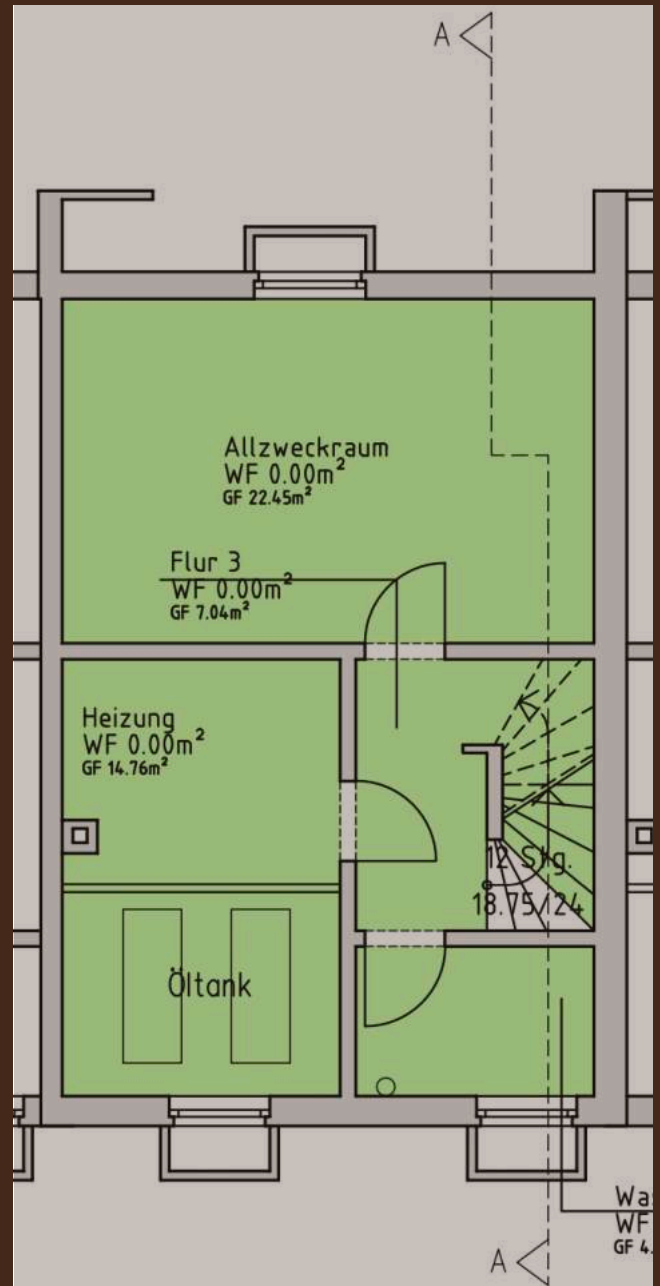
Keller



Waschküche



Hobbyraum



Grundriss KG