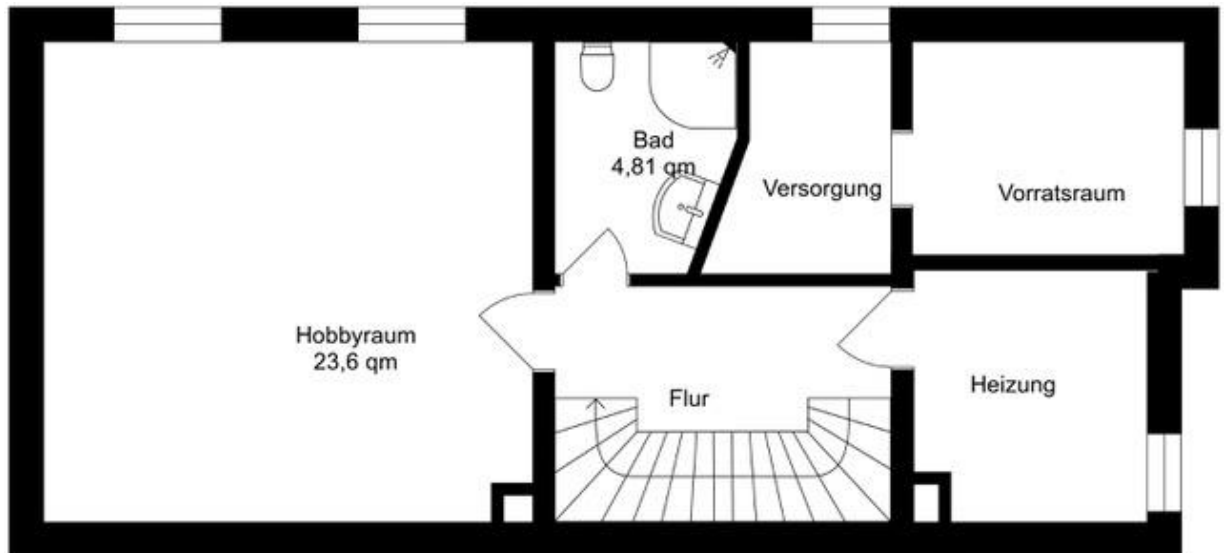


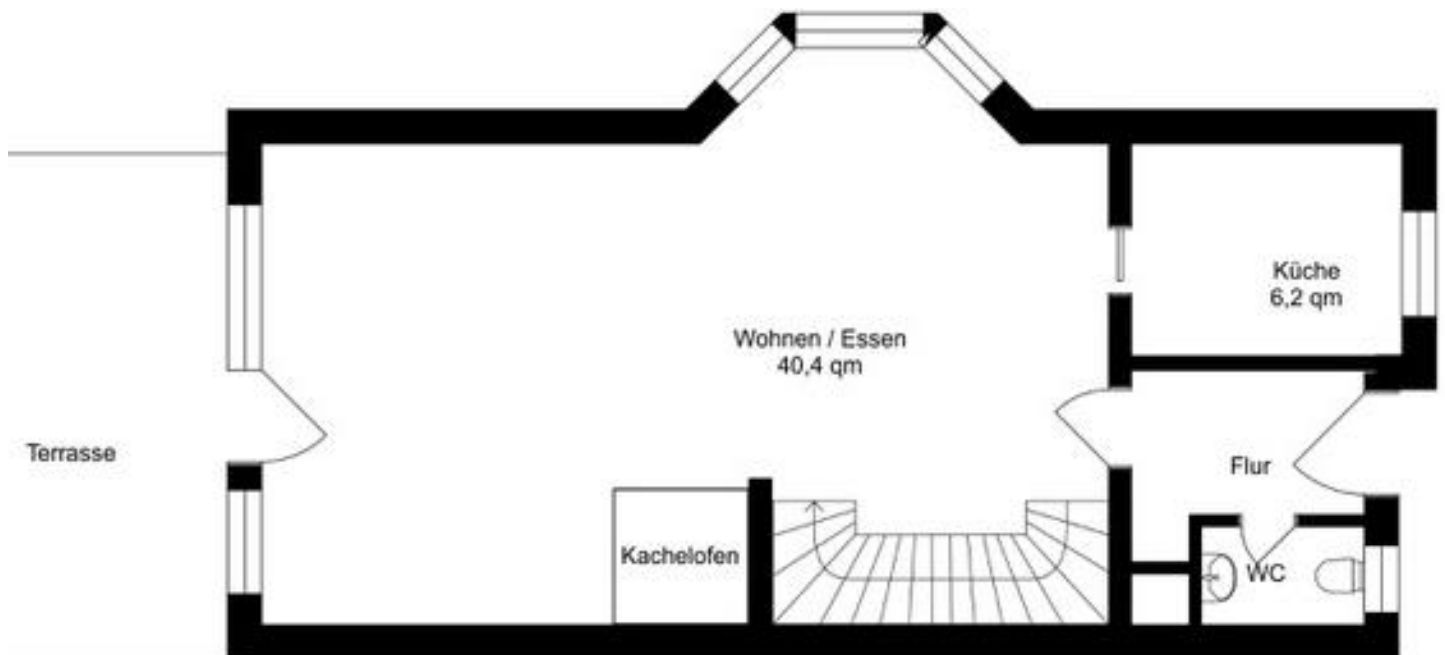
**Aktualisierte Grundriss-Skizzen
DHH Lerchenau, Eberwurzstraße**

Kellergeschoß:

Zusätzliches Bad installiert mit WC, Dusche.
Tankraum zu Vorratsraum ausgebaut.

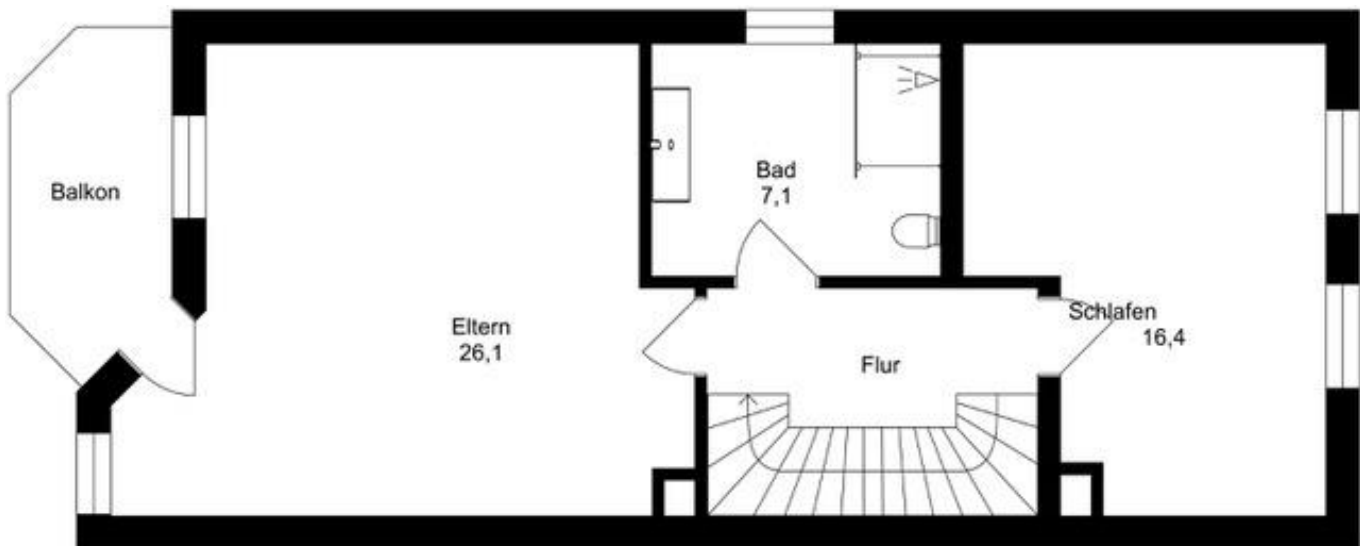


Erdgeschoss:



1. Obergeschoss:

Badezimmer etwas vergrößert.



Dachgeschoss:

Ausgebaut mit Regalauszüge im Kniestock.

Ausgebaut mit 2 Dachgauben ca. 2,15m breit.

