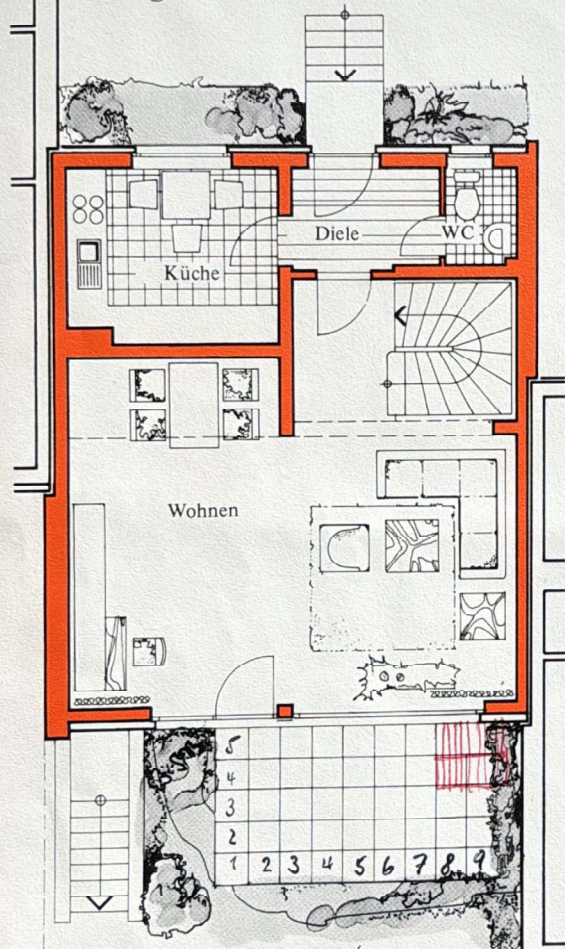
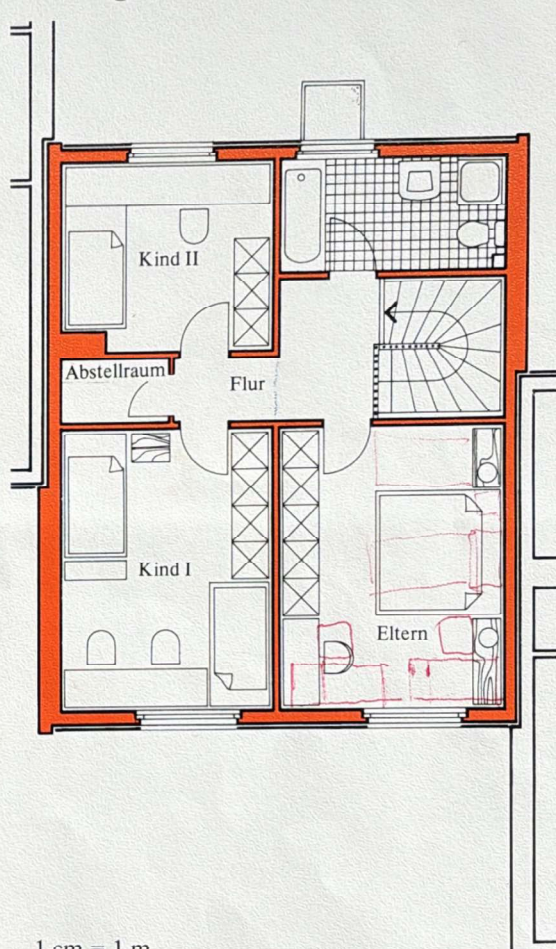




## Erdgeschoß



## Obergeschoß



1 cm = 1 m

### Berechnung der Wohnfläche Einfamilien-Reihenhaus

Erdgeschoß	
Wohnen	38,43 qm
Küche	8,66 qm
Diele	3,60 qm
WC	1,65 qm

Obergeschoß	
Eltern	15,83 qm
Kind I	14,83 qm
Kind II	9,86 qm
Bad	6,15 qm
Abstellraum	1,78 qm
Flur	5,14 qm
	<u>105,93 qm</u>

Änderungen vorbehalten