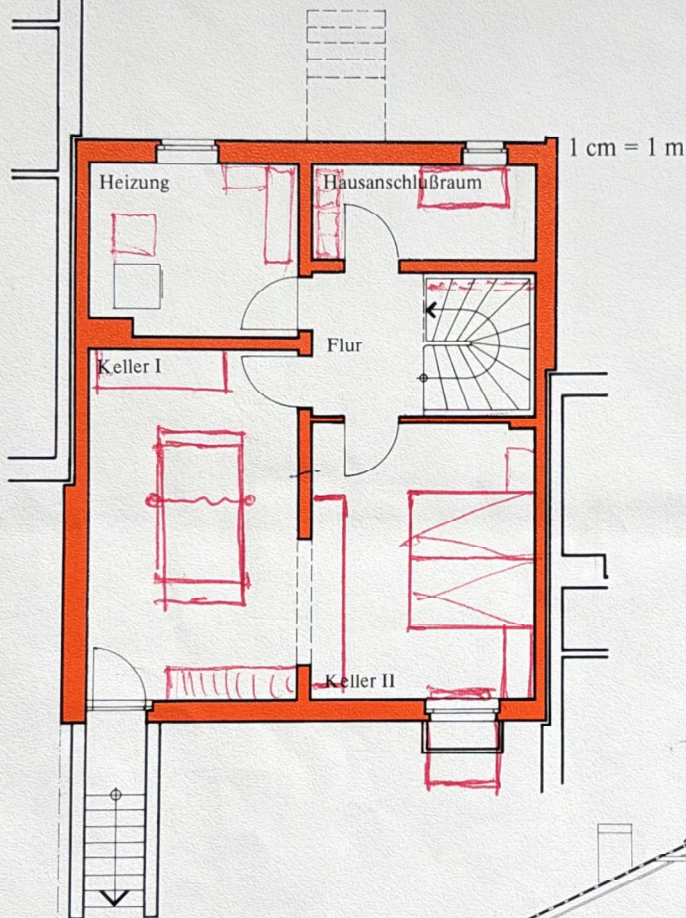




## Kellergeschoß

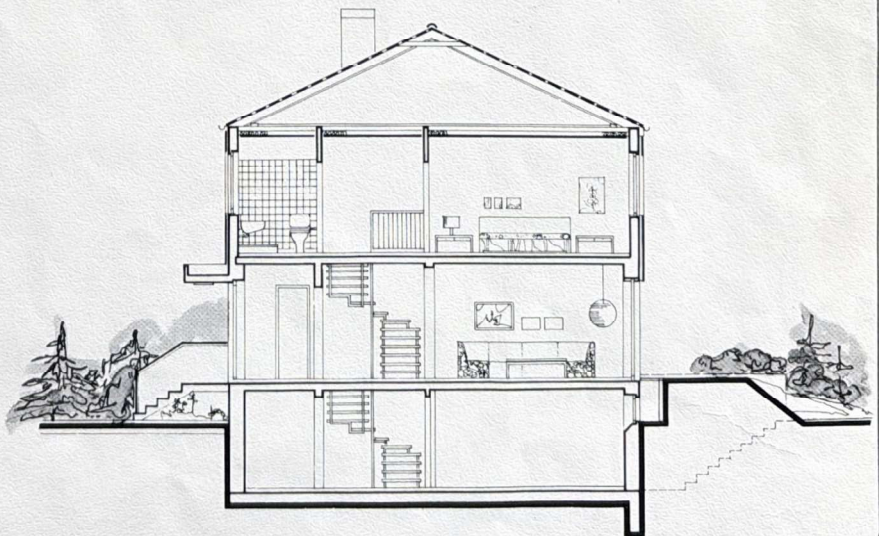


### Berechnung der Nutzfläche Kellergeschoß

Keller I	18,67 qm
Keller II	14,95 qm
Heizung	8,93 qm
Hausanschlußraum	5,30 qm
Flur	4,34 qm
<b>Nutzfläche</b>	<b>52,19 qm</b>

Wohn- und Nutzfläche  
158,12 qm gesamt.

## Schnitt



Änderungen vorbehalten