

EG mit Grundstück

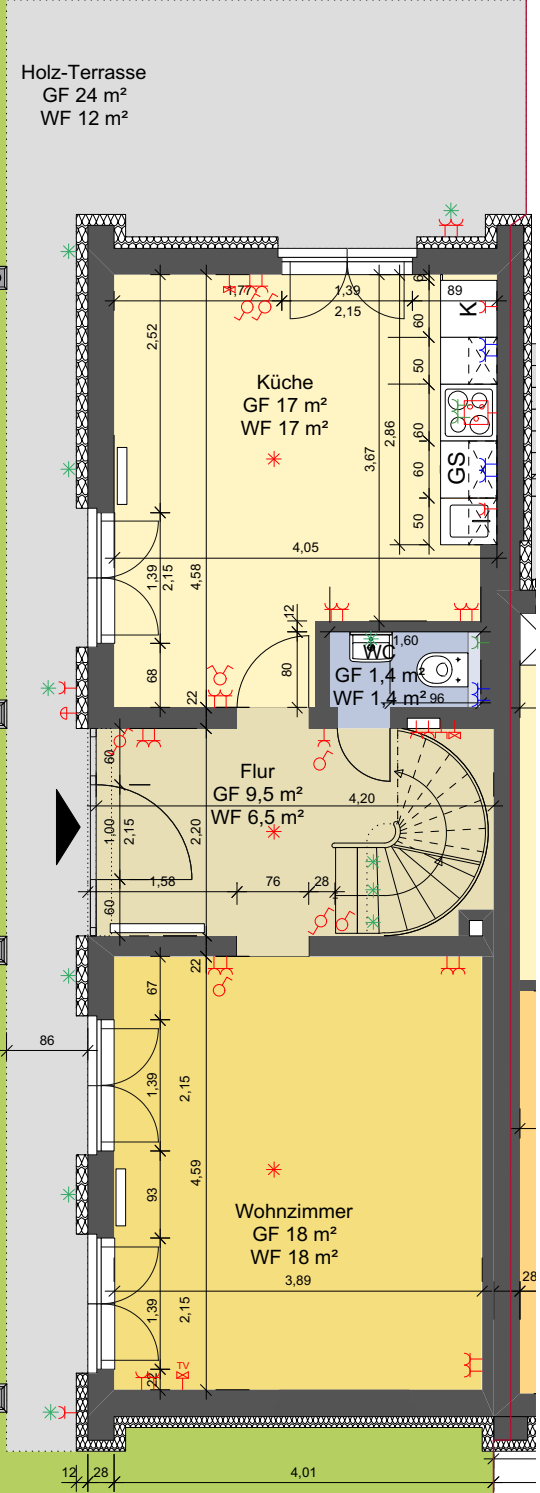
Grundstücksfläche 230,0 m²
 Gartenanteil 149,0 m²

- EG 85,5 m²
- 1. OG 58,0 m²
- 2. OG 45,0 m²
- DG 22,5 m²

Wohnfläche gesamt 211,0 m²
 Wohnflächenberechnung nach DIN-Norm 277

- EG 55,0 m²
- 1. OG 55,0 m²
- 2. OG 35,5 m²
- DG 10,0 m²

Wohnfläche gesamt 155,5 m²
 Wohnflächenberechnung nach WoFIV



Garten
 GF 125 m²

Holz-Terrasse
 GF 24 m²
 WF 12 m²

Küche
 GF 17 m²
 WF 17 m²

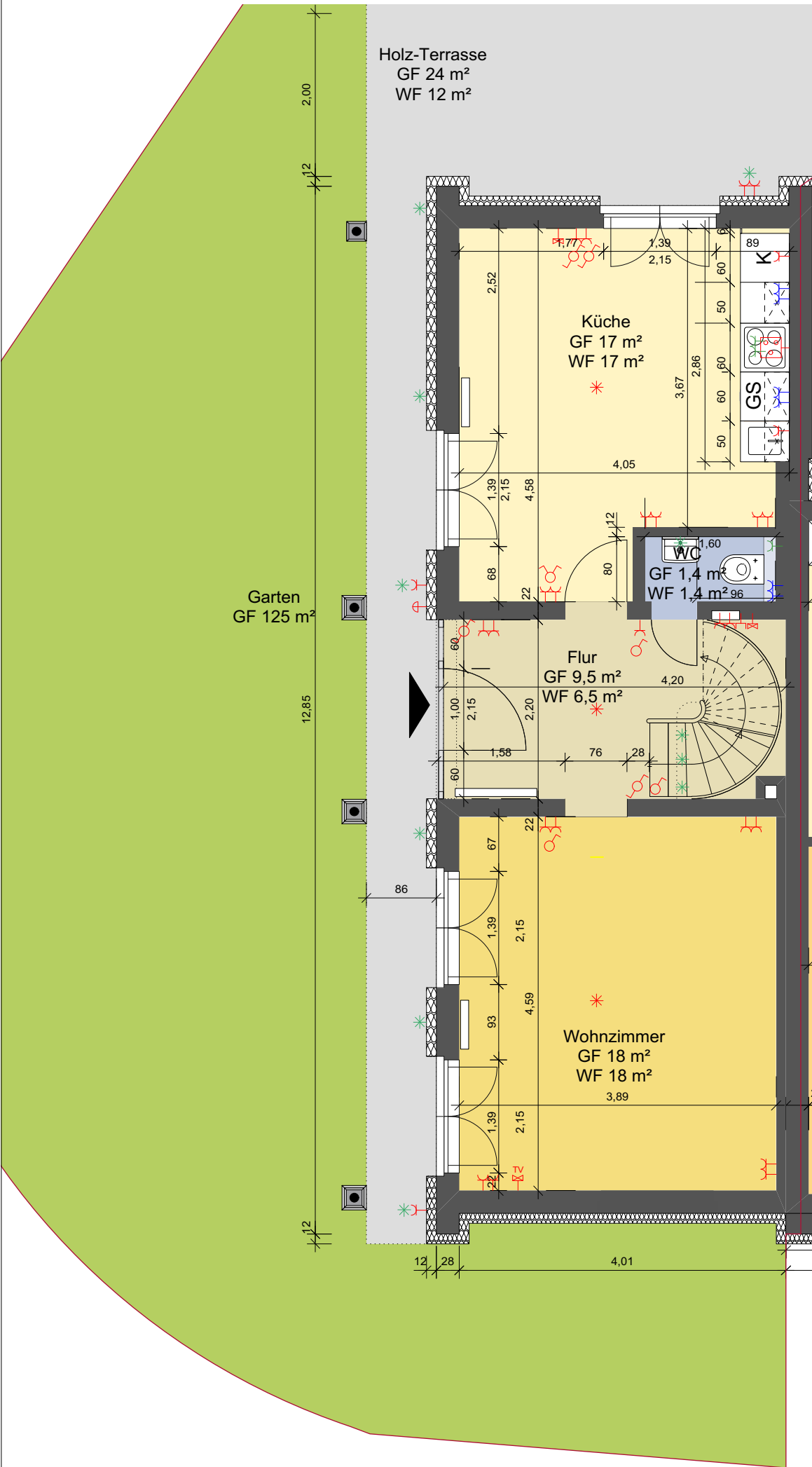
WC
 GF 1,4 m²
 WF 1,4 m²

Flur
 GF 9,5 m²
 WF 6,5 m²

Wohnzimmer
 GF 18 m²
 WF 18 m²

Wohnfläche 85,5 m²
 Wohnflächenberechnung nach DIN-Norm 277

Wohnfläche 55 m²
 Wohnflächenberechnung nach WoFIV



Holz-Terrasse
 GF 24 m²
 WF 12 m²

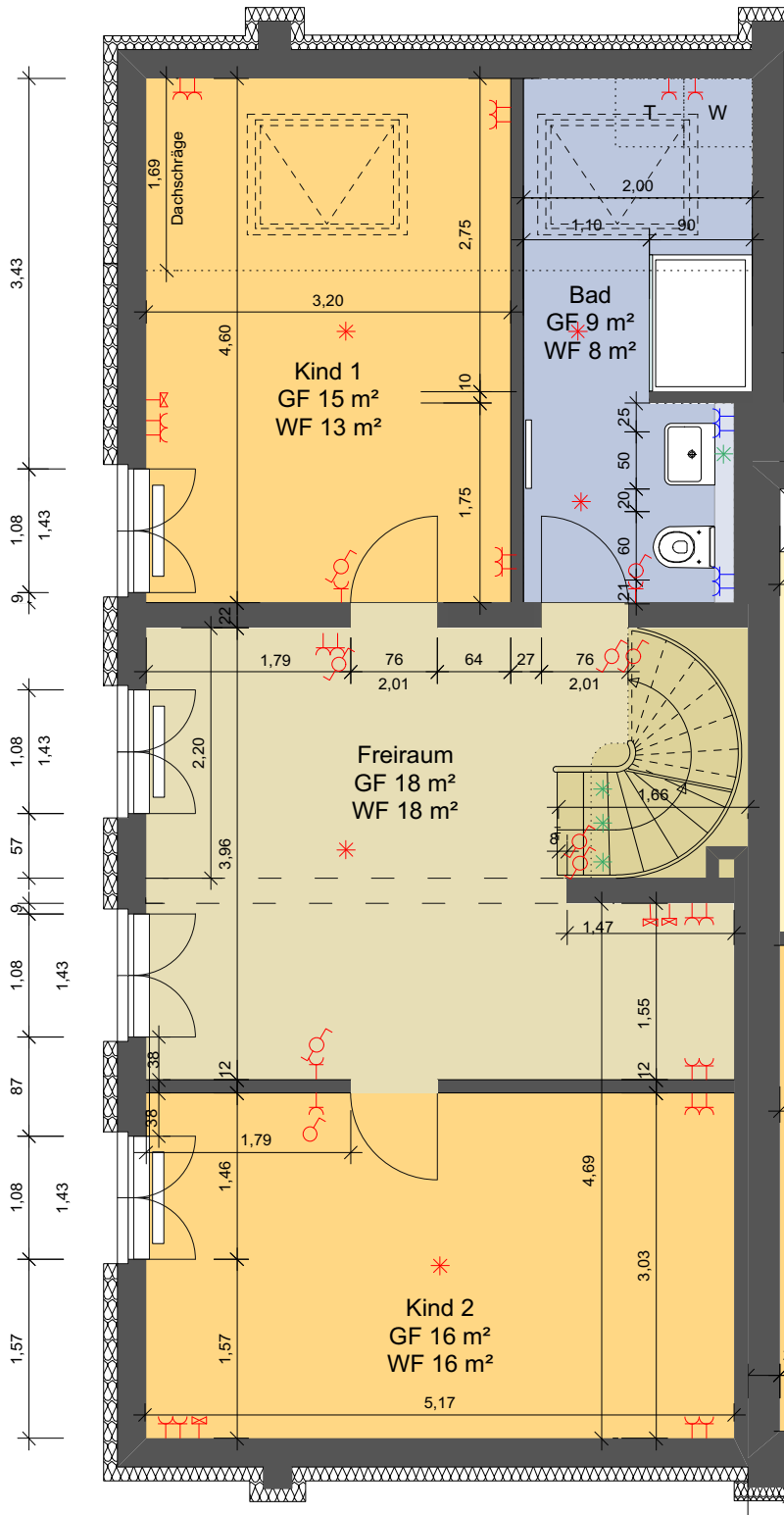
Garten
 GF 125 m²

Küche
 GF 17 m²
 WF 17 m²

WC
 GF 1,4 m²
 WF 1,4 m²₉₆

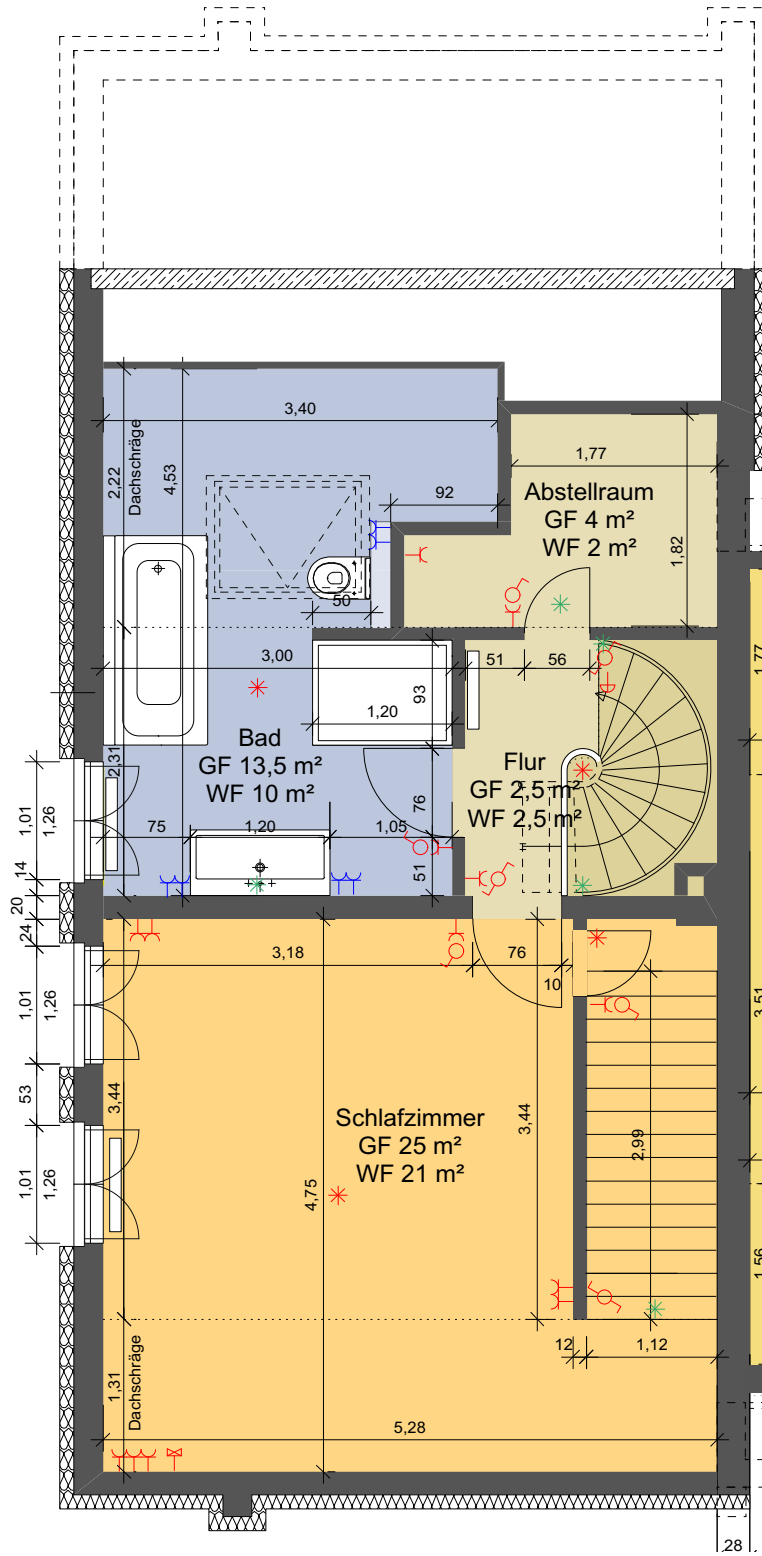
Flur
 GF 9,5 m²
 WF 6,5 m²

Wohnzimmer
 GF 18 m²
 WF 18 m²



Wohnfläche 45,0 m²
Wohnflächenberechnung nach DIN-Norm 277

Wohnfläche 35,5 m²
Wohnflächenberechnung nach WoFIV



Wohnfläche 22,5 m²
Wohnflächenberechnung nach DIN-Norm 277

Wohnfläche 10 m²
Wohnflächenberechnung nach WoFIV

