

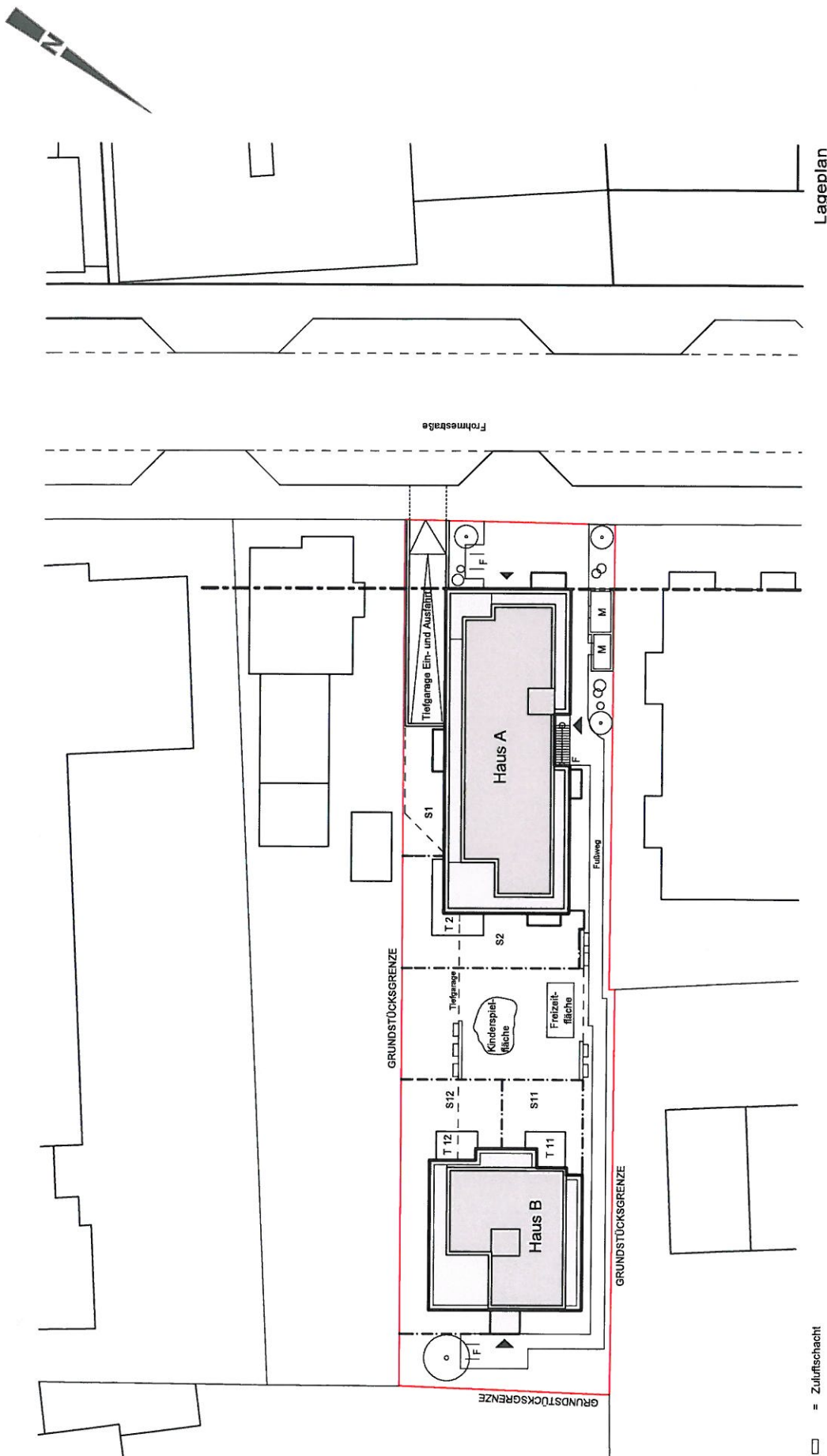


Frohme - cubus

Projekt 0176

Neubau von 14 Wohneinheiten und einer Gewerbeeinheit
03.11.2010 Jo

M 1:500

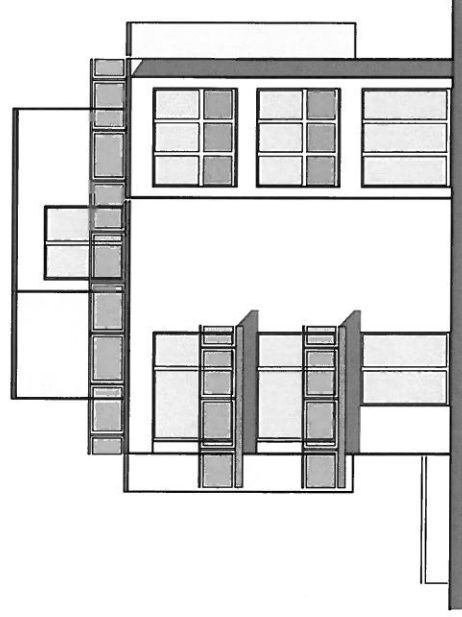


- = Zuluftschacht
- - - = Hecke
- T = Terrasse
- S = Sondernutzungsrecht EG
- M = Mülleinhausung
- F = Stellplätze Fahrräder

Lageplan



Haus A Westansicht (Frohmestrasse)



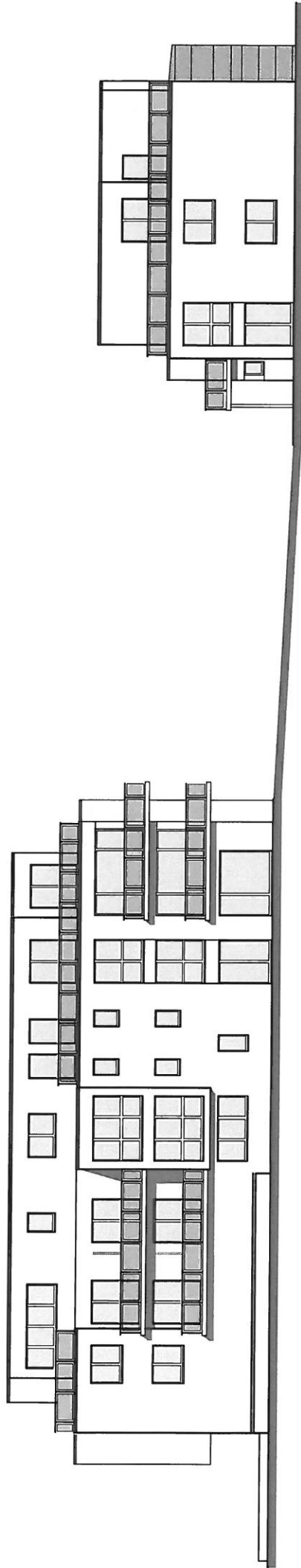
Haus A Ostansicht

Frohme - cubus

Projekt 0176

Neubau von 14 Wohneinheiten und einer Gewerbeeinheit
03.11.2010 Jo





Haus A Südansicht

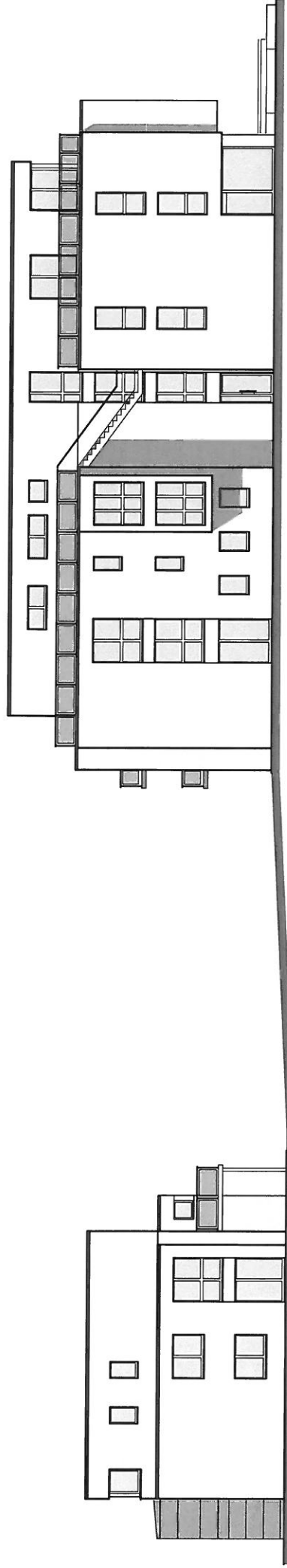
Haus B Südansicht

Frohme - cubus

Projekt 0176

Neubau von 14 Wohneinheiten und einer Gewerbeeinheit
03.11.2010 Jo





Haus B Nordansicht

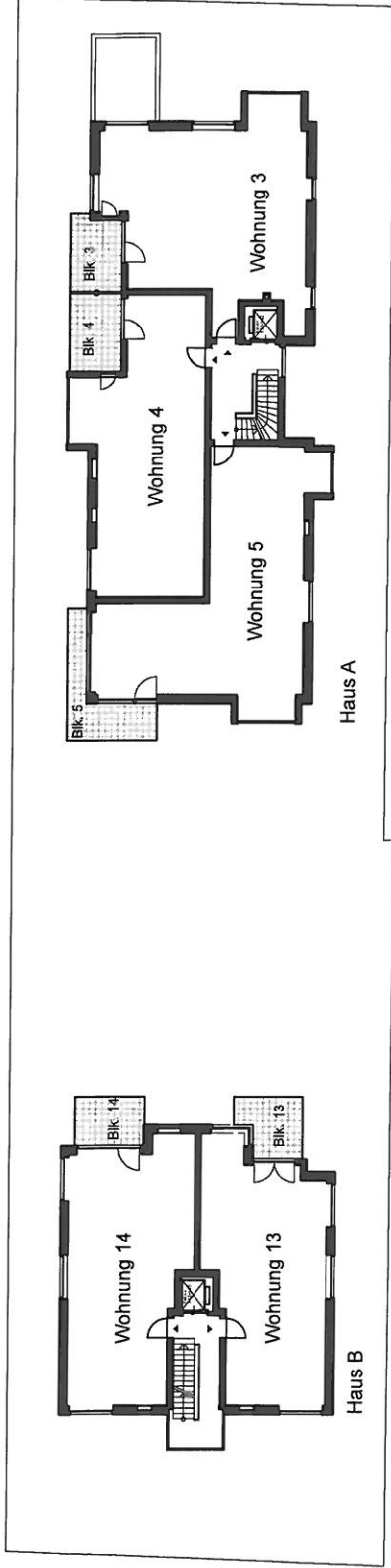
Haus A Nordansicht

Frohme - cubus

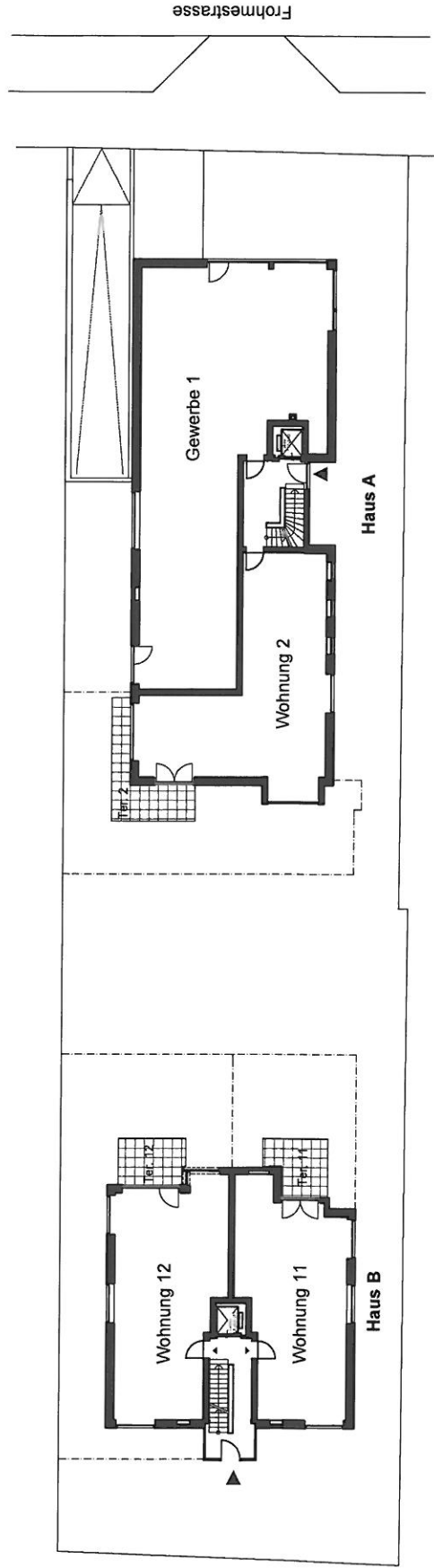
Projekt 0176

Neubau von 14 Wohneinheiten und einer Gewerbeeinheit
03.11.2010 Jo





Übersicht 1. Obergeschoss



Übersicht Erdgeschoss

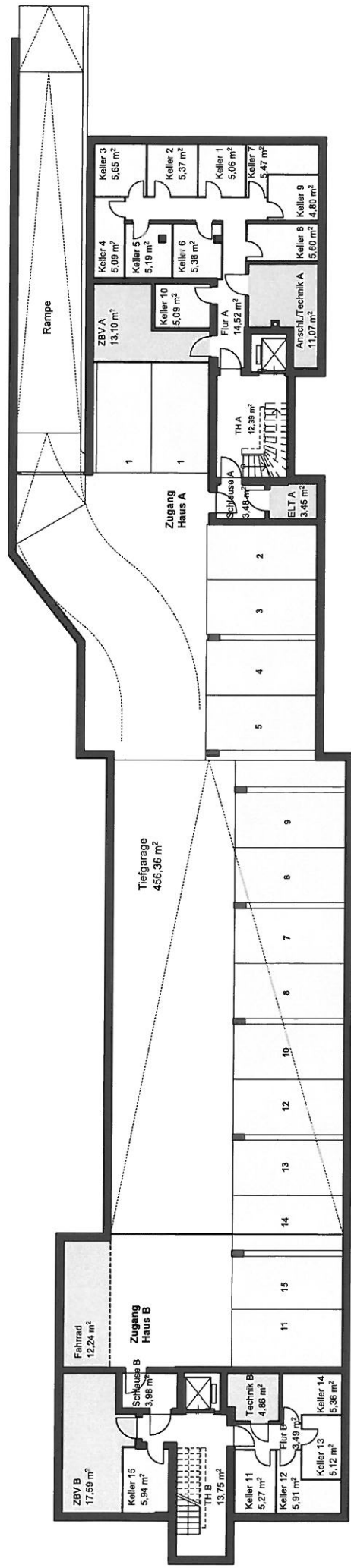
Frohme - cubus

Projekt 0176

Neubau von 14 Wohneinheiten und einer Gewerbeinheit

03.11.2010 Jo





Übersichtsplan
Keller / Tiefgarage

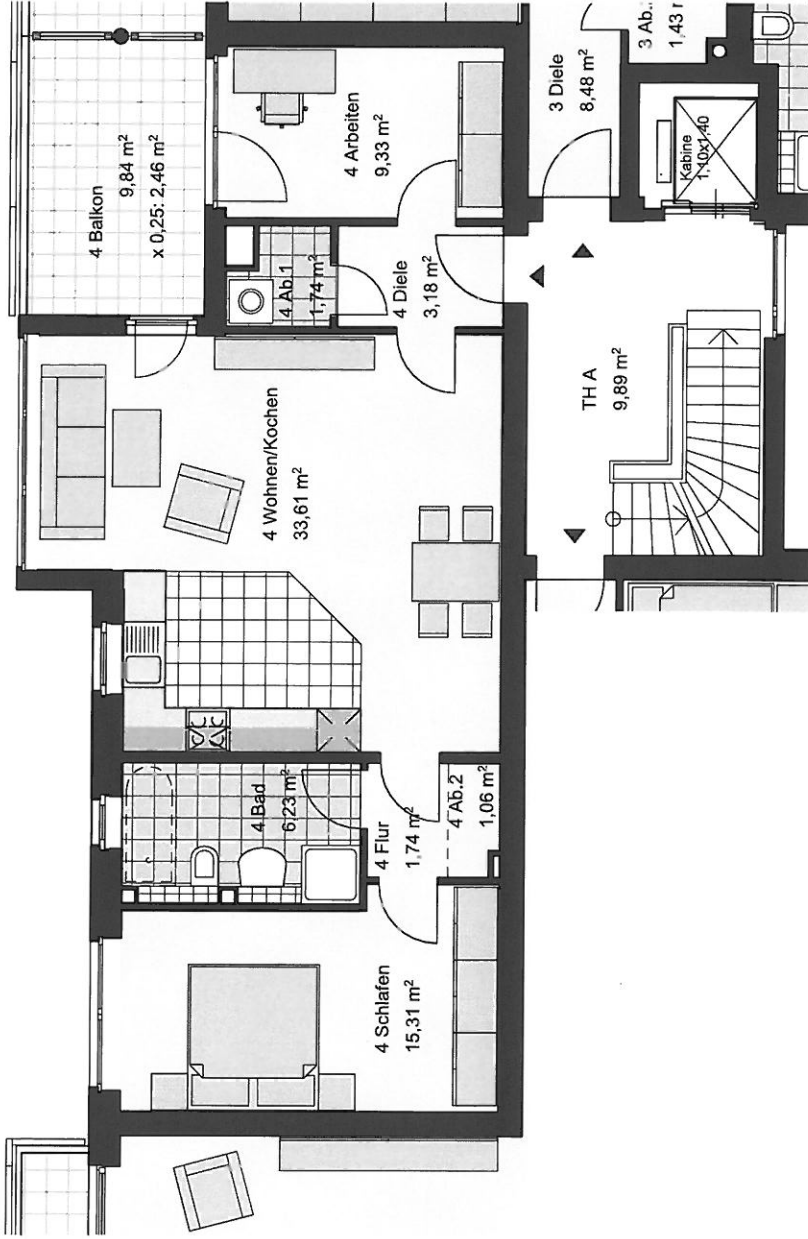
Frohme - cubus

Projekt 0176

Neubau von 14 Wohneinheiten und einer Gewerbeeinheit

03.11.2010 Jo





Haus A Wohnung 4 im 1. Obergeschoss

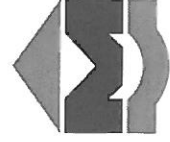
2,5 Zimmer

74,66 qm

Frohme - cubus

Projekt 0176

Neubau von 14 Wohneinheiten und einer Gewerbeeinheit
03.11.2010 Jo



GRUNDSTÜCKSGESELLSCHAFT MANKE GMBH & CO KG

Bauvorhaben: Neubau von 14 Wohneinheiten und 1 Laden
mit Tiefgarage in Hamburg, Frohmestraße

Projekt: 176, Hamburg, Frohmestraße
Gewerbe 1, Wohnung 2-15

WOHNFLÄCHEN

Berechnung nach Wohnflächenverordnung

Wohnung 4

(2,5 - Zimmer)

04-1	Wohnen/ Kochen	$5,75*5,21 + 3,20*1,14$	33,61 m ²
04-2	Schlafen	$0,29*5,21 + 0,36*1,83 + 2,47*5,21 + 2,10*0,13$	15,31 m ²
04-3	Bad	$1,71*3,28 + 0,23*1,10 + 0,23*1,67$	6,23 m ²
04-4	Flur	$1,57*1,11$	1,74 m ²
04-5	Abstellfl. 2	$1,57*0,56 + 1,20*0,16$	1,06 m ²
04-6	Diele	$1,40*2,28$	3,18 m ²
04-7	Abstellfl. 1	$1,40*0,99 + 0,77*0,46$	1,74 m ²
04-8	Arbeiten	$0,12*3,83 + 2,12*3,96 + 0,13*3,83$	9,33 m ²
04-9	Balkon	$3,92*1,05 + 3,52*1,08 + 3,52*0,23 + 3,42*0,13 + 3,42*0,07+0,22$	2,46 m ²

* Balkon/Terrasse zu 1/4 angerechnet

gesamt

74,66 m²

Keller

Wohnung 4 5,09 m²