

Spitzboden

INGENIEURPLANUNG

Dipl.-Ing. Detlev H. Justen

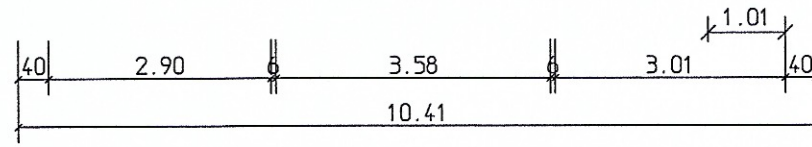
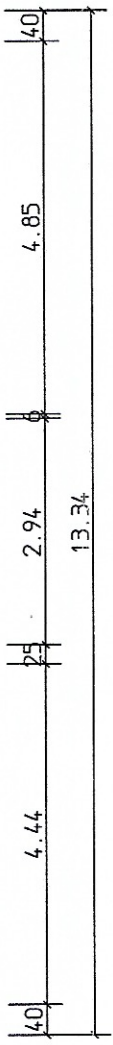
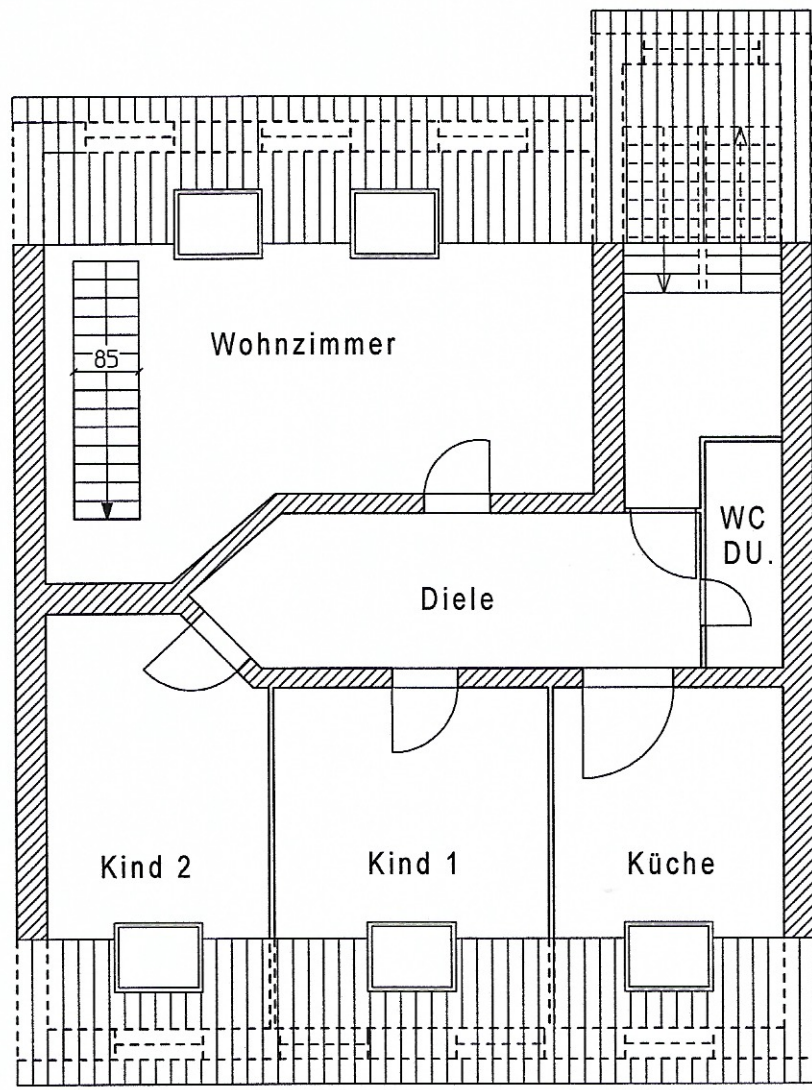
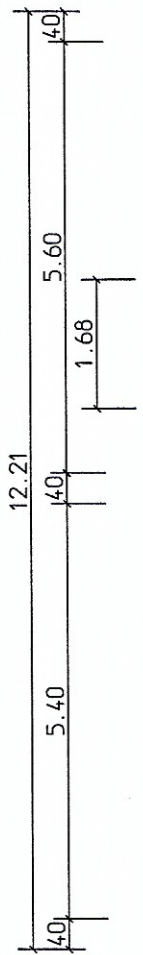
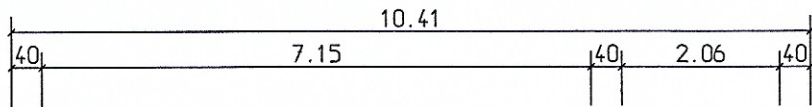


Berater Ingenieur für Baukonstruktion und Baustatik, Energieeffizienz
Am Neuen Wasserturm 1, 41063 Mönchengladbach, T: 02161-834816, F: 836870

Bauvorhaben: **Bestandsaufnahme des Wohn- und Geschäftshauses in 41063 MG, Viersener Str.116**

Darstellung: **Dachgeschoss & Spitzboden**

Zeichnung Nr.:	Maßstab:	Anderungen:
Blatt 1	1:100	-
		-



Dachgeschoß