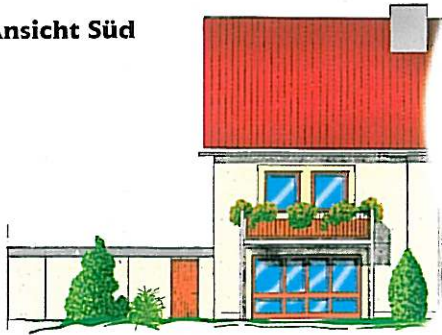
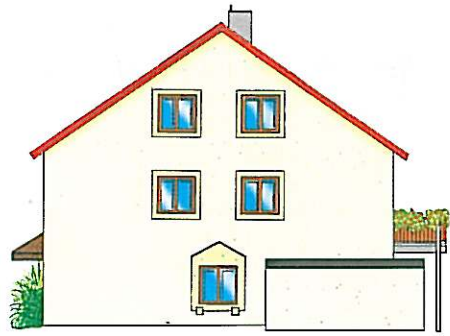


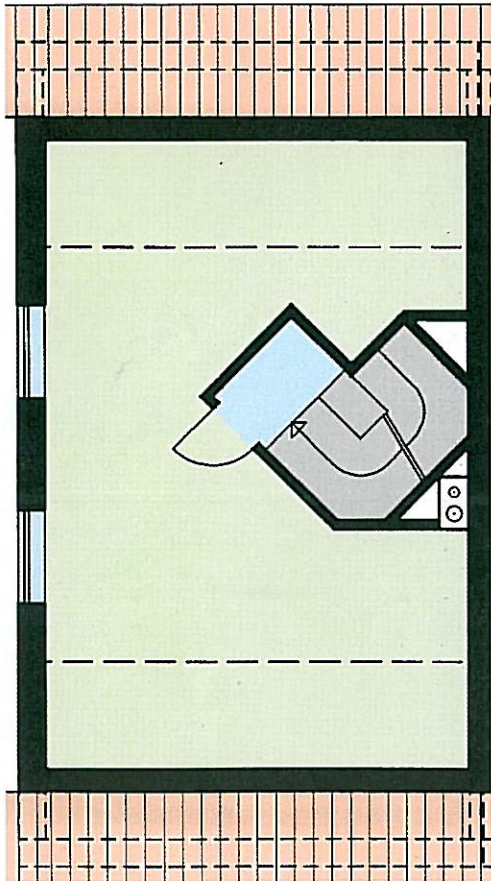
Ansicht Süd



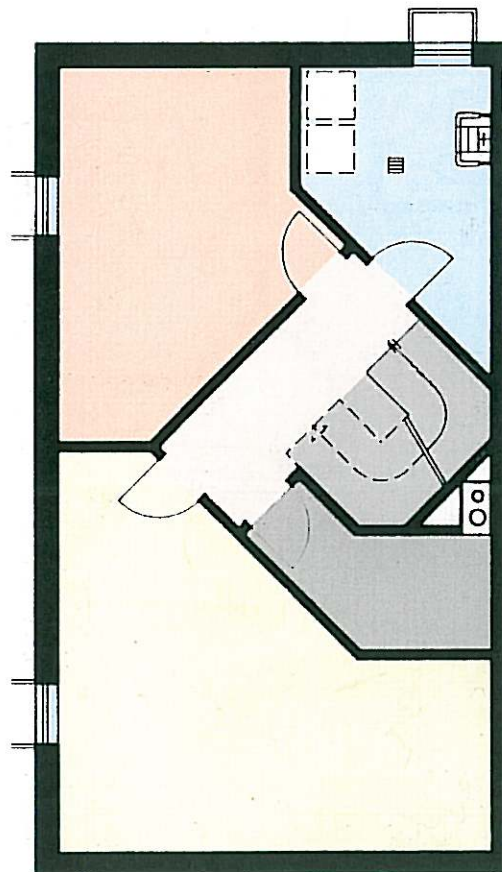
Ansicht Nord



Ansicht West



Grundriß DG



Grundriß KG

HAGGENMÜLLER + WOHLFARTH
BAUTRAGER UND IMMOBILIEN GMBH

HA+W

Haus 3

Grundfläche 239,67 m²

Wohnfläche 142,39 m²

Terrassen und Balkone sind zu 1/2 in der Wohnfläche enthalten.

Wohnen/Essen	29,17 m ²
Küche	9,23 m ²
Speisekammer	1,12 m ²
Diele	7,38 m ²
Garderobe	2,32 m ²
WC	2,31 m ²
Terrasse (15,46 m ²)	7,73 m ²

59,26 m²

./. 3% Putz 1,78 m²

Erdgeschoß 57,48 m²

Bad	6,85 m ²
Flur	3,83 m ²
Kind 1	13,88 m ²
Kind 2	11,78 m ²
Schlafen	14,18 m ²
Balkon (7,22 m ²)	3,61 m ²

54,13 m²

./. 3% Putz 1,62 m²

Obergeschoß 52,51 m²

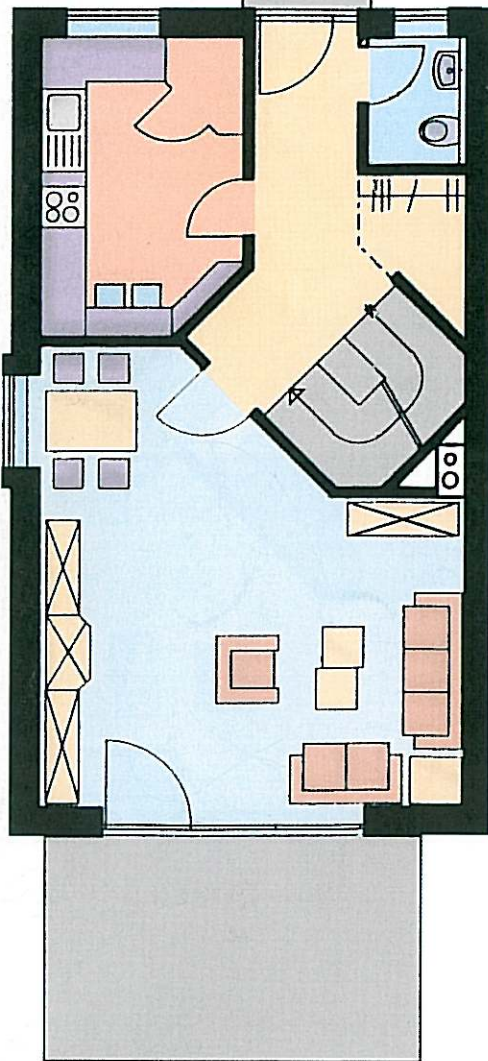
Flur	1,53 m ²
Speicher (39,96 m ²)	31,87 m ²

33,40 m²

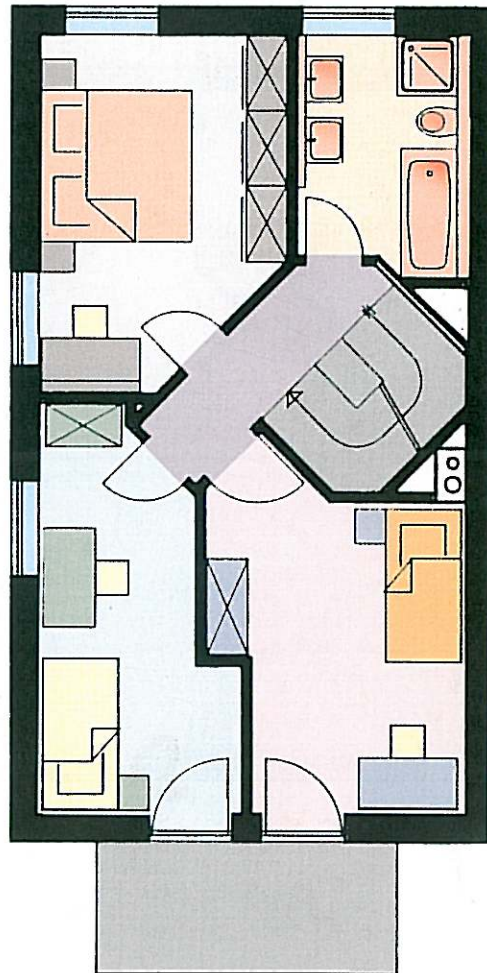
./. 3% Putz 1,00 m²

Dachgeschoß 32,40 m²

M 1:100



Grundriß Erdgeschoß



Grundriß OG