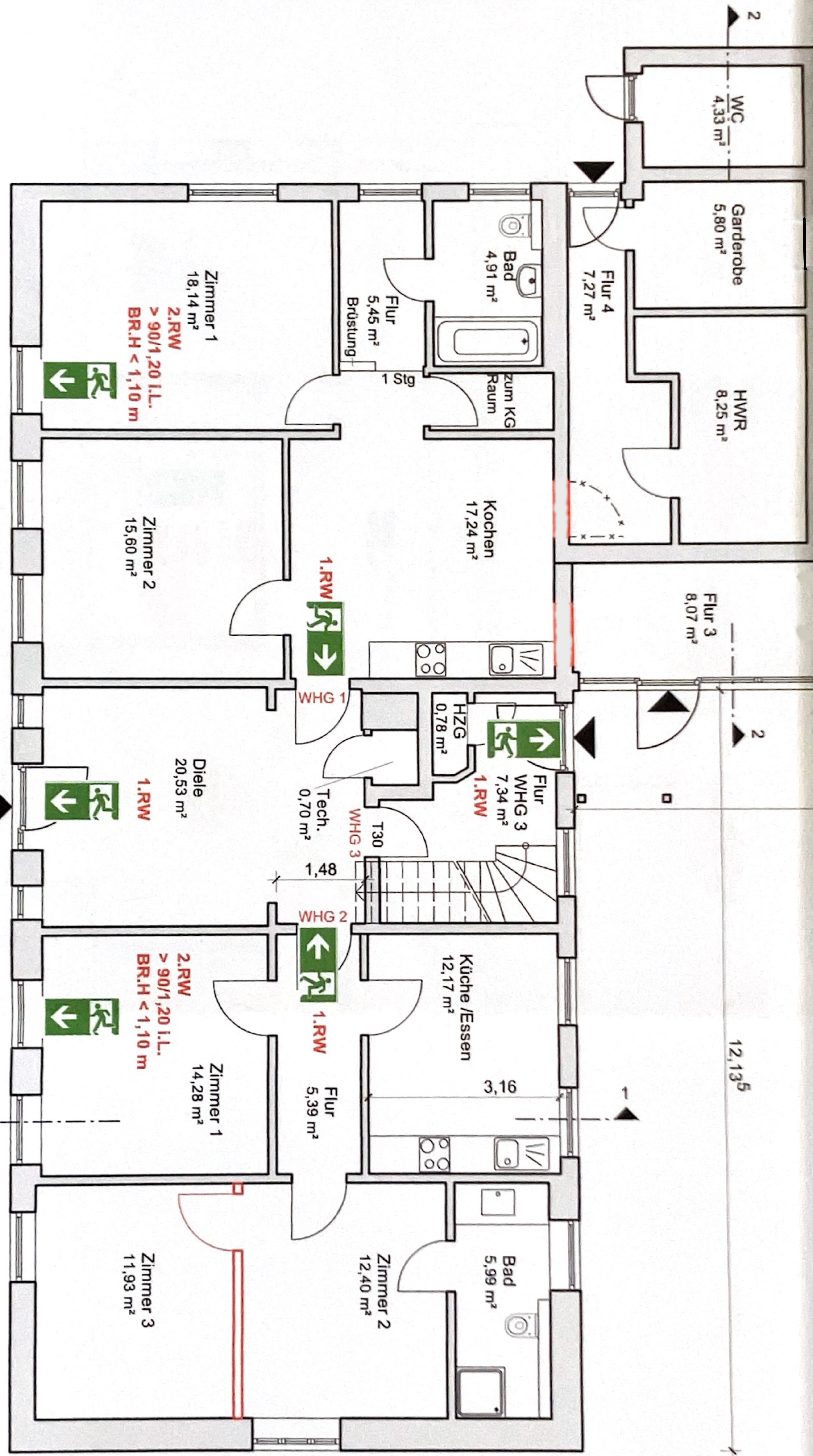


9,28 Ferienwohnungen										4,25 Jugendhilfe			
50	4,85	11	1,44	13 <sup>5</sup>	1,82	42 <sup>5</sup>	97	30	2,68	30			
50	4,00	11			4,42	25	97	13 <sup>5</sup>	2,84 <sup>5</sup>	30			
50	3,71	14				25	97	73	13 <sup>5</sup>	2,11 <sup>5</sup>	30		



2,22	28	28	2,70	11 <sup>5</sup>	1,06 <sup>5</sup>	14	3,74	14	4,14	60	3,21	14	3,87 <sup>5</sup>	14	3,85	14	3,95 <sup>5</sup>	14	3,69 <sup>5</sup>	50	50
20,40 Ferienwohnungen																					

50	3,71	14	1,40	12	3,16	30																
41	3,23	14			3,35 <sup>5</sup>	14	1,55 <sup>5</sup>	50														
9,33 Ferienwohnungen																						