



Schwabenhaus

STARKE HÄUSER. SEIT 1966.

Die dargestellten Flächen sind Nettoraumflächen, angelehnt an die DIN 27

Es gibt eine große Auswahl an Sonderausstattungen, die speziell auf dieses Haus abgestimmt wurden, wie z.B. Erker, Balkone, Überdachungen und vieles mehr.

- ① WohnraumPlus-Element links Hausvergrößerung um 60 cm
- ② WohnraumPlus-Element rechts Hausvergrößerung um 60 cm
- ③ WohnraumPlus-Element oben und unten Hausvergrößerung um je 30 cm, gesamt 60 cm
- ④ WohnraumPlus-Element oben und unten Hausvergrößerung um je 60 cm, gesamt 120 cm

Bitte benennen Sie im Bauwerkvertrag die evtl. von Ihnen gewünschten WohnraumPlus-Elemente

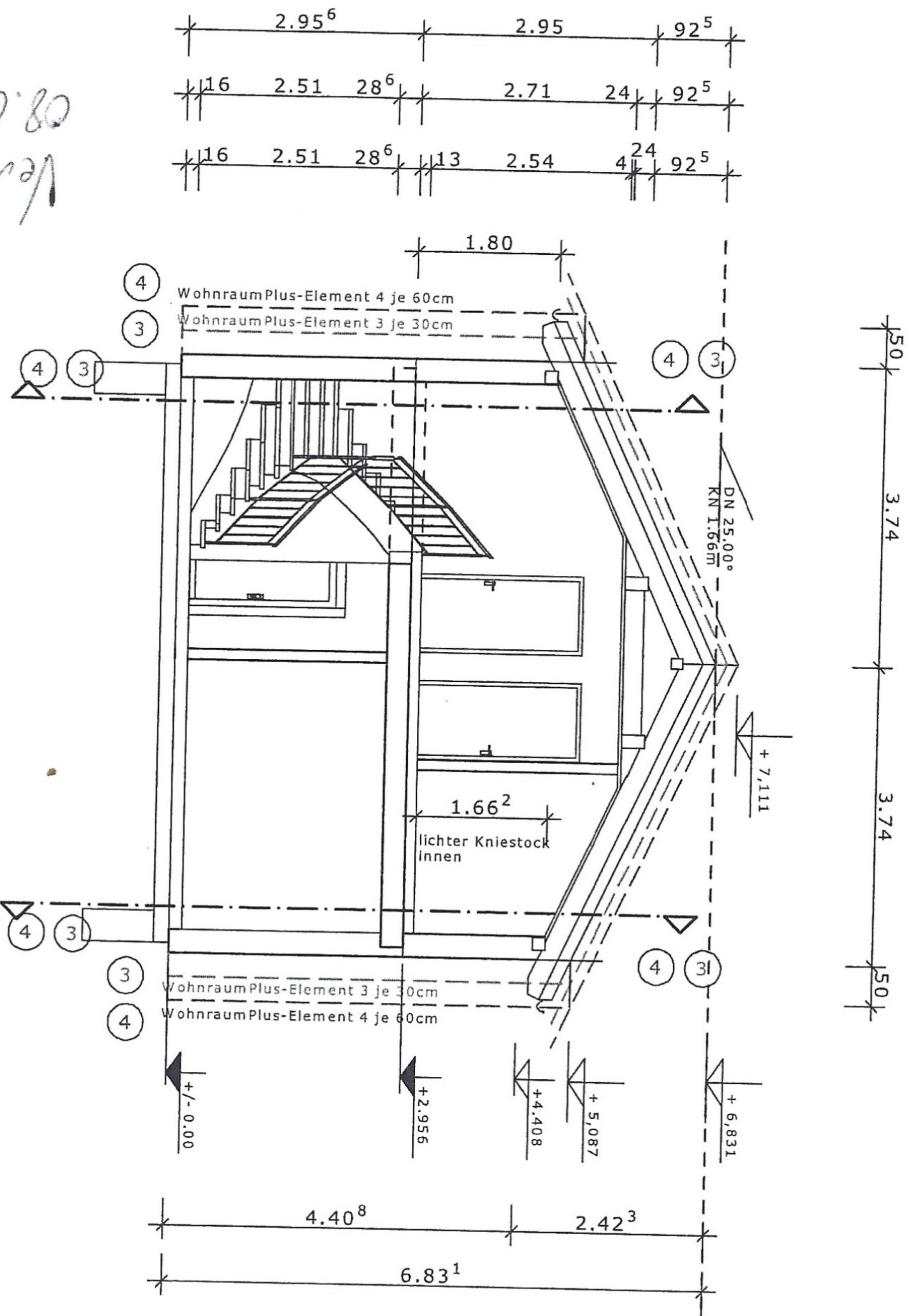
Bitte beachten:
Durch WohnraumPlus-Elemente kann es zur Unterschreitung der notwendigen Belichtung fläche in den Wohnräumen kommen. In diesen Fällen bieten wir Ihnen gerne größere Fenster oder Dachflächenfenster an.

SMARTSPACE-E-120

Einfamilienhaus
Lichter Kniestock innen 166cm
Satteldach 25°
Treppe halbgewendelt
Einganggiebelseitig

SSP-E-120_SD-166-25_TH_G_S
Schnitt M 1:100

Stand 22.01.2020 (2100)



Westrasplan M0620
08.06.2021/AS/mla

Datum, Unterschrift Bauherr

15.05.21

Schwabenhaus GmbH & Co.KG, 36266 Heringen ist Urheber dieser Zeichnung, die Zeichnung unterliegt den Regelungen des Deutschen Urheberrechts. Durch elektronische Verarbeitung können Abweichungen vom angegebenen Maßstab entstehen. Anpassungen aufgrund technischer Änderungen oder Produktanpassungen bleiben vorbehalten. Sonderausstattungen werden mit „optional“ gekennzeichnet.



Schwabenhaus

STARKE HÄUSER. SEIT 1966.

Die dargestellten Flächen sind Nettoraumflächen, angelehnt an die DIN 2

Es gibt eine große Auswahl an Sonderausstattungen, die speziell auf dieses Haus abgestimmt wurden, wie z.B. Erker, Balkone, Überdachungen und vieles mehr.

- ① WohnraumPlus-Element links Hausvergrößerung um 60 cm
- ② WohnraumPlus-Element rechts Hausvergrößerung um 60 cm
- ③ WohnraumPlus-Element oben und Hausvergrößerung um je 30 cm, gesamt 60 cm
- ④ WohnraumPlus-Element oben und Hausvergrößerung um je 60 cm, gesamt 120 cm

Bitte benennen Sie im Bauwerkvertrag die evtl. von Ihnen gewünschten WohnraumPlus-Elemente

Bitte beachten:
Durch WohnraumPlus-Elemente kann es zu Unterschreitung der notwendigen Belichtung fläche in den Wohnräumen kommen. In die Fällen bieten wir Ihnen gerne größere Fenster oder Dachflächenfenster an.

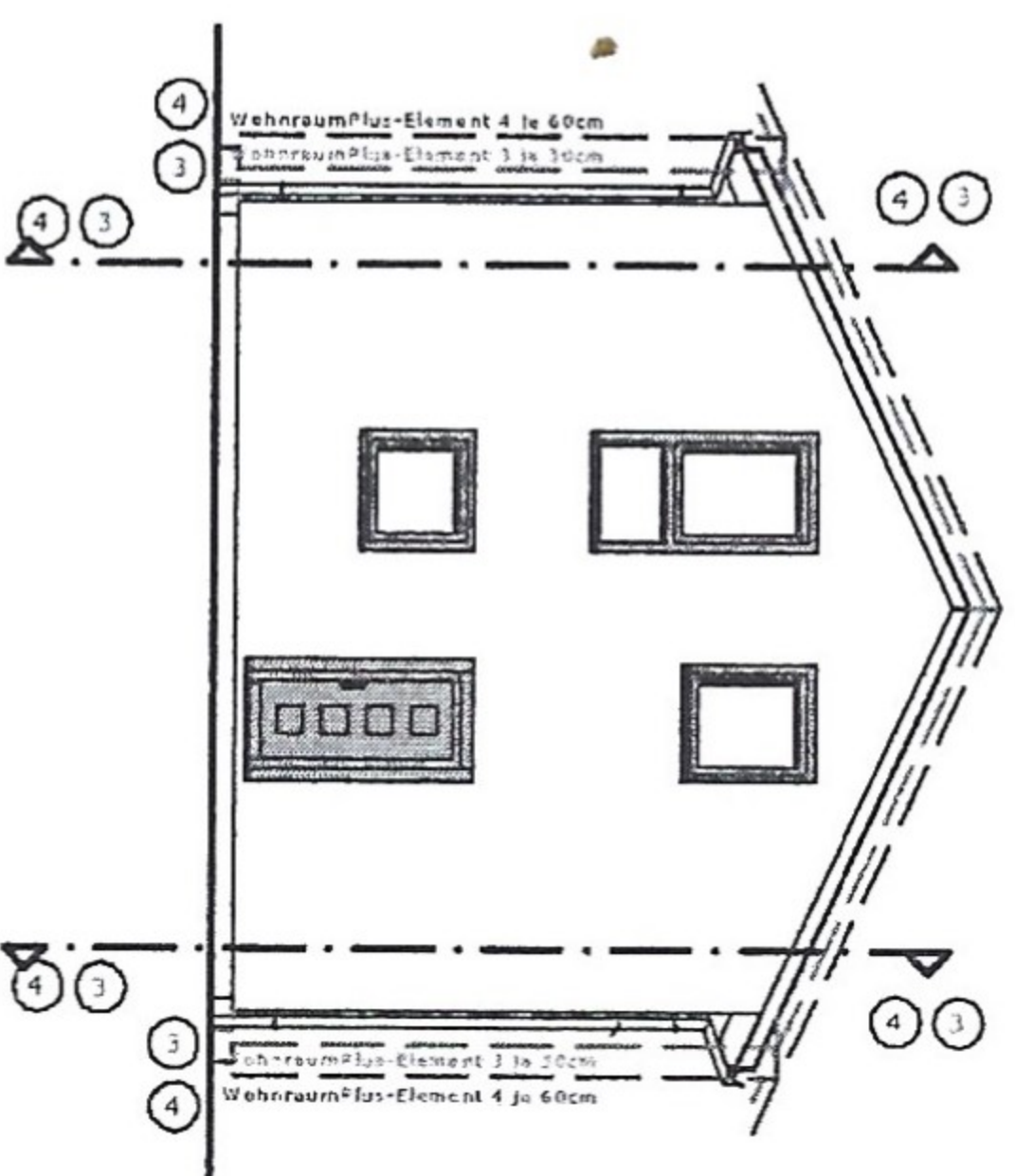
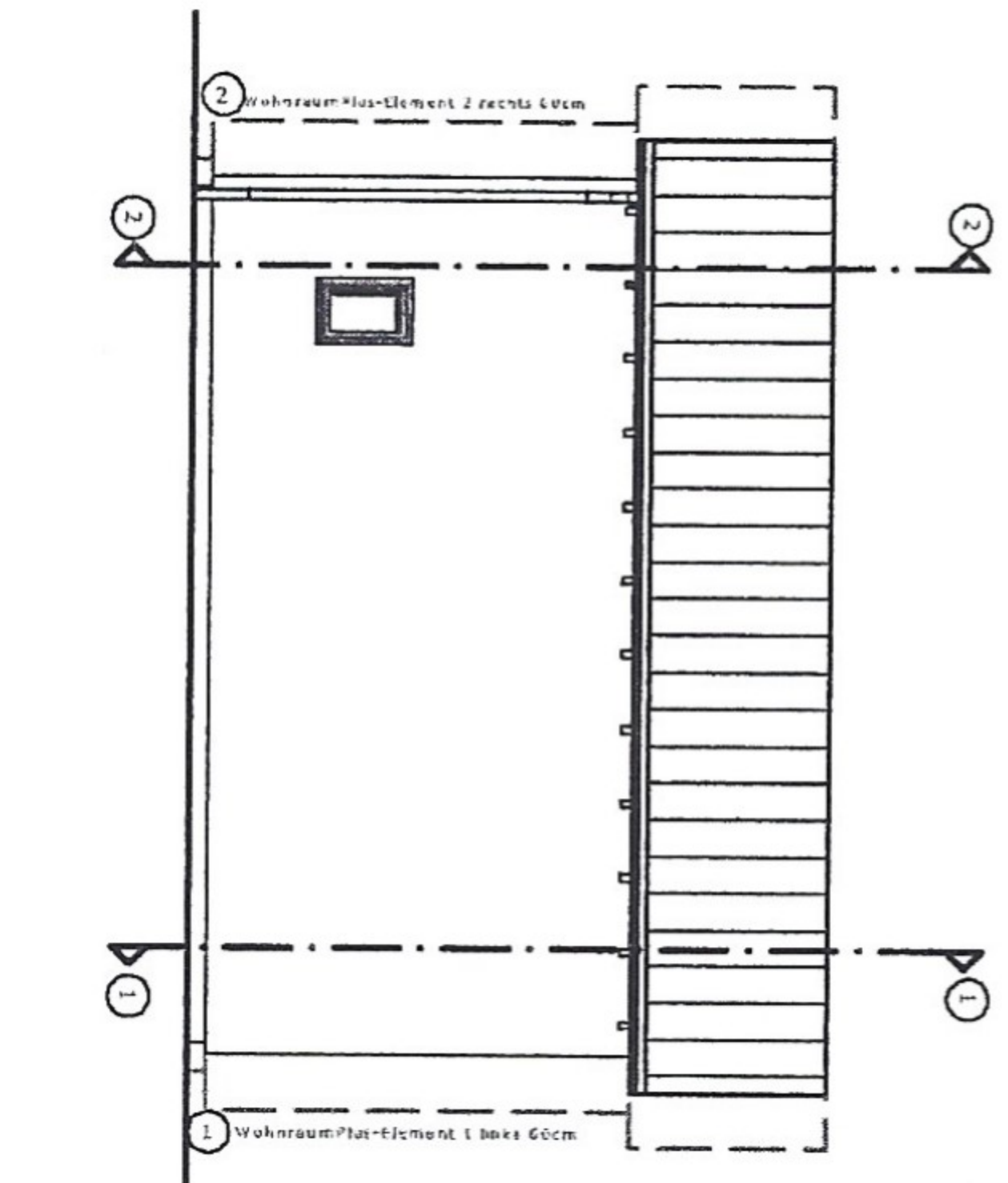
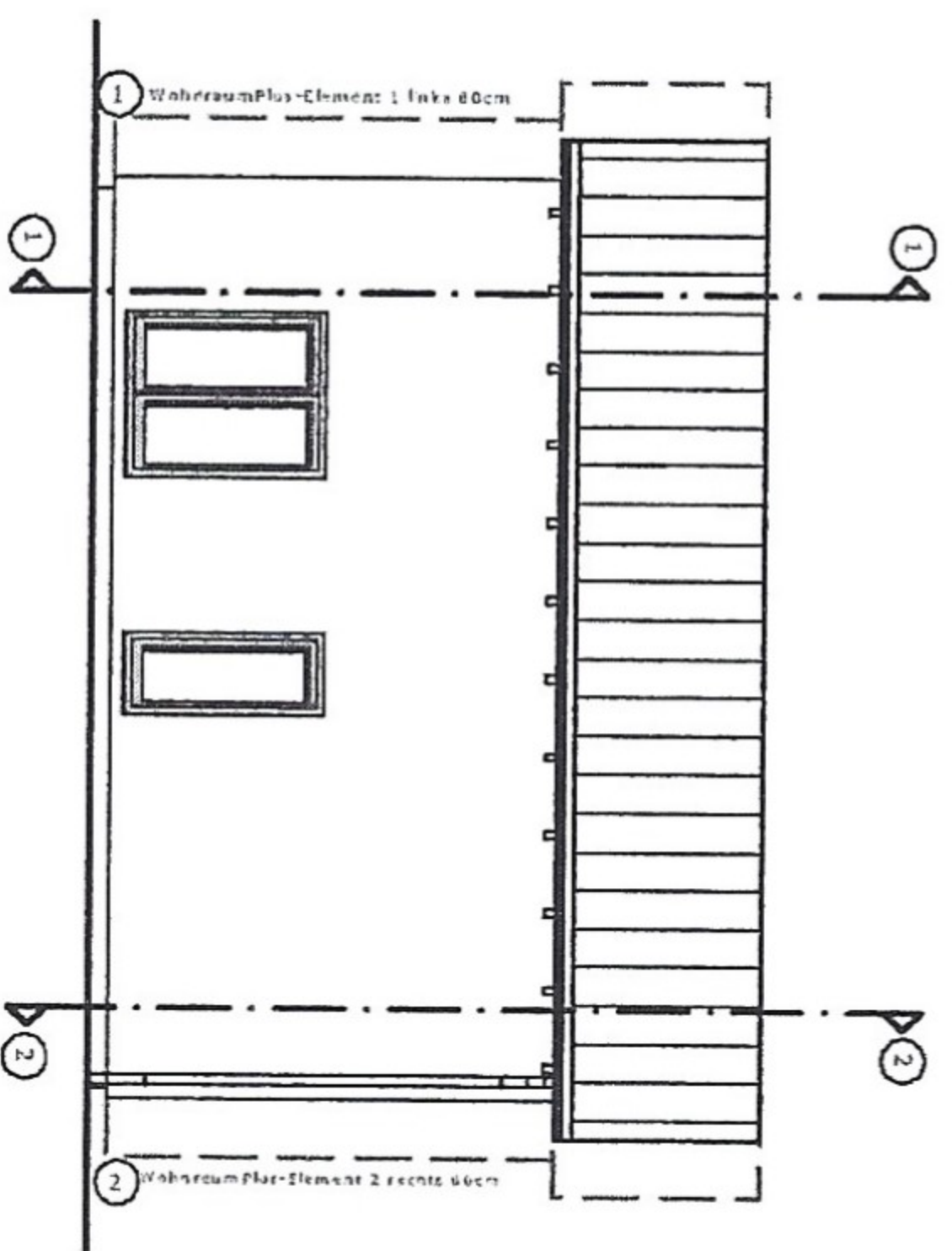
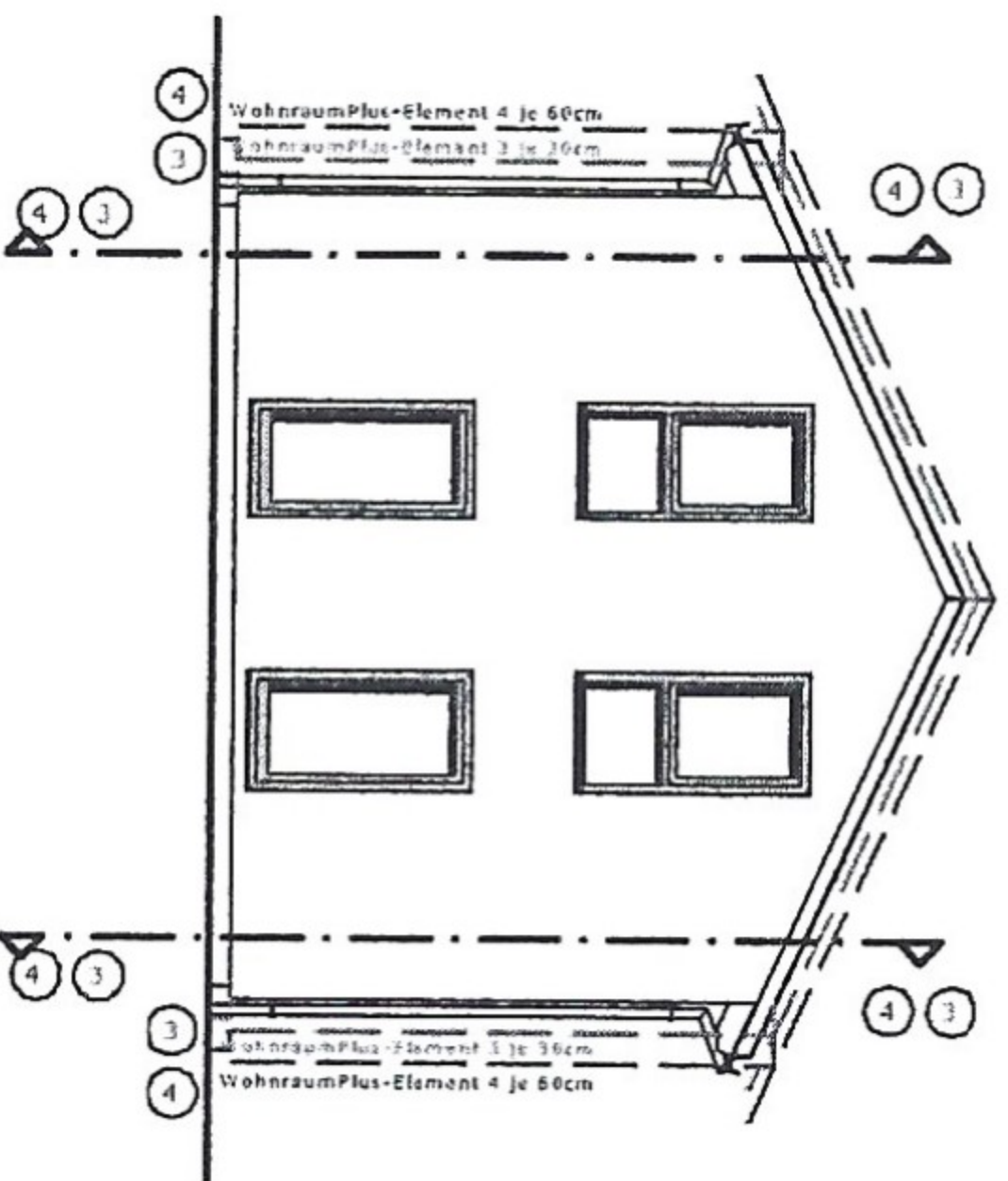
SMARTSPACE-E-120

Einfamilienhaus
Lichter Kniestock innen 166cm
Satteldach 25°
Treppe halbgewendelt
Eingang giebelseitig

SSP-E-120_SD-166-25_TH_G_
Ansichten M 1:200

Stand 09.03.2020 (2100)

*Vertragsplan 2100 70
08.06.2021/AS/ma*



15.05.21
Datum 15.05.21
Unterschrift Bauherr *[Signature]*

Schwabenhaus GmbH & Co.KG, 36266 Heringen ist Urheber dieser Zeichnung, die Zeichnung unterliegt den Regelungen des Deutschen Urheberrechts. Durch elektronische Verarbeitung können Abweichungen vom angegebenen Maßstab entstehen. Anpassungen aufgrund technischer Änderungen oder Produktanpassungen bleiben vorbehalten. Sonderausstattungen werden mit „optional“ gekennzeichnet.