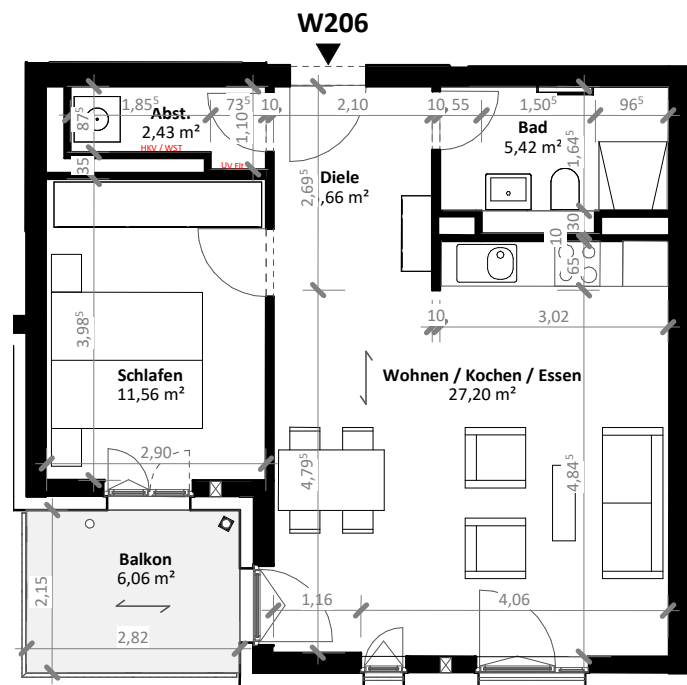


## "Rathausquartier Schönefeld"

2-Zimmer-Wohnung

Wohnungs-Nr. 206

Haus 2.1 - Aufgang A - 1.OG



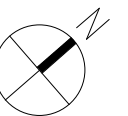
### Wohnflächenberechnung nach WoFIV

Balkone, Terrassen, Loggien werden zu 50 % angerechnet.  
Alle Flächen sind ca.-Angaben.

### Hinweis:

Möbel und Küchen sind nicht im Kaufpreis enthalten, sie dienen ausschließlich zur Illustration.

Diele	5,66 m <sup>2</sup>
Wohnen / Kochen / Essen	27,20 m <sup>2</sup>
Bad	5,42 m <sup>2</sup>
Abst.	2,43 m <sup>2</sup>
Schlafen	11,56 m <sup>2</sup>
Balkon	3,03 m <sup>2</sup>
Gesamt	55,30 m <sup>2</sup>



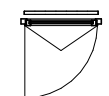
**kba** Architekten und Ingenieure GmbH

Wagner-Régeny-Straße 10 | 12489 Berlin  
Tel. +49 30 65803 0 | Fax +49 30 65803 25

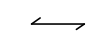
### Legende:



abgehängte Decke / Abkoffierung



Dreh-/Kippfenster



Verlegerichtung Parkett, Balkondielen

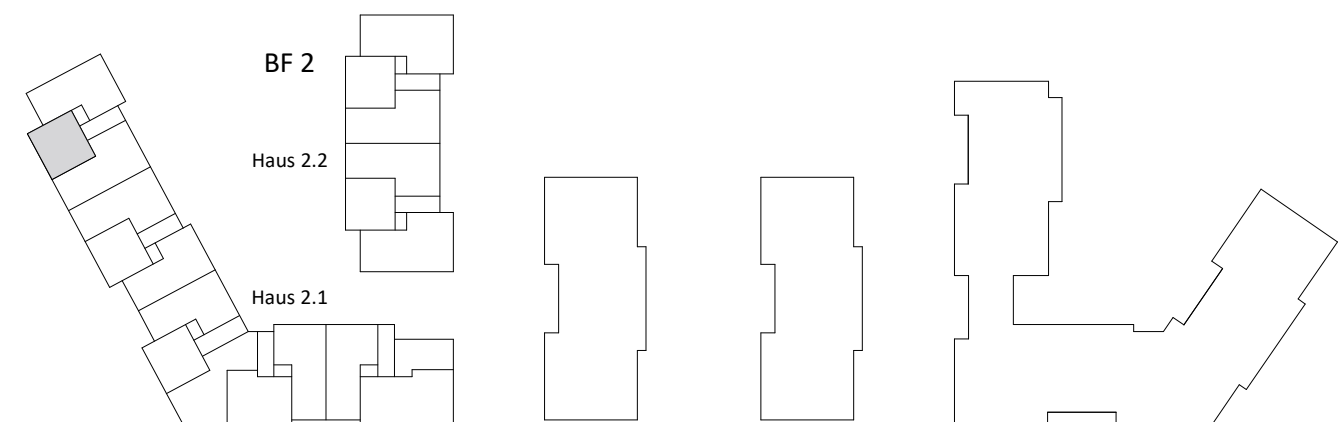
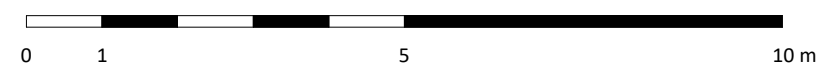


Begrenzung Sondernutzfläche



ALD (Außenwandlüftungsdurchbruch)

· Maßketten stellen z.T. Rohbaumaße dar und dienen dem überschlägigen Abgriff der Raummaße.  
Abweichungen während der Ausführung sind möglich.



C	19.01.2022	A-myr	Änderung gemäß Email Bauherr v. 14.01.2022
B	13.01.2022	A-myr	allgemeine Plananpassung, Flächen
Index	Datum	Bearbeiter	Änderungen/Ergänzungen

Dateiname	Index	Status	Fachbereich / Gewerk	Planersteller	QR-Code
RQS_2_1_A_AR_G_VV_01_GR_206_	C	P	Architektur	Architektur	

Projekt	19016 Rathausquartier Schönefeld	Hans-Grade-Allee, 12529 Schönefeld
Vertriebsgrundrisse	Baufeld 2	Planinhalt Grundriss W 206

Bauherr + Projektsteuerung	Architektur
BUWOG - Region Ost Development GmbH	kba Architekten und Ingenieure

Maßstab	1 : 100	Datum	11.11.2021	Format	DIN A3	Gezeichnet	A-myr	Geprüft	-
---------	---------	-------	------------	--------	--------	------------	-------	---------	---