

## Ladenlokal in Lüdenscheid

**Lüdenscheid: Moderne Ladenfläche  
(bisher Sport-Studio) zu vermieten**



Objekt-Nr. HR46502

### Ladenlokal

Vermietung:

Ansprechpartner:

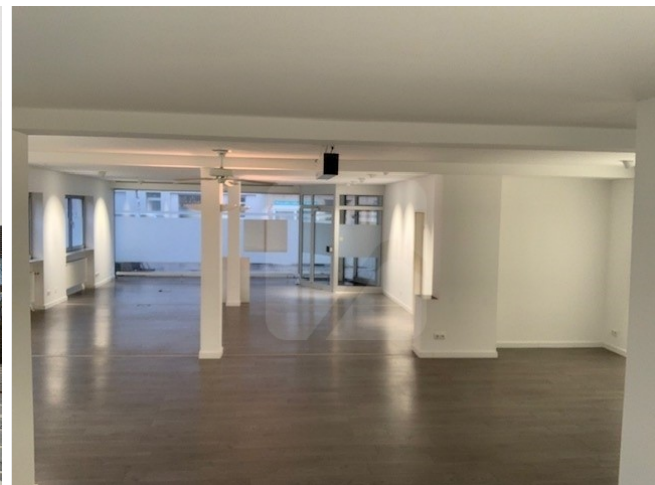
Martina Pflug

Telefon: 02353 6679225

Heedfelder Str. 67  
58509 Lüdenscheid  
Nordrhein-Westfalen

Baujahr	1986
Energieträger	Gas
Übernahme	nach Absprache

Etage	Erdgeschoss
Verkaufsfläche	175,00 m <sup>2</sup>



# Exposé - Beschreibung

## Objektbeschreibung

Hier haben Sie die Möglichkeit eine moderne, ansprechende Ladenfläche anzumieten, die sich über ca. 175 qm erstreckt.

Die Räumlichkeiten wurden bisher als Sport-Studio genutzt. Dadurch stehen in dem Objekt moderne Duschen, Umkleiden und Toiletten zur Verfügung.

Selbstverständlich ist auch eine andere Nutzung der Flächen möglich. Sprechen Sie uns hierzu gerne an und vereinbaren einen unverbindlichen Besichtigungstermin mit uns.

Parkplätze stehen direkt vor dem Haus zur Verfügung.

## Ausstattung

### **Fußboden:**

Sonstiges (s. Text)

## Lage

Lüdenscheid ist ein modernes Wirtschafts- und Dienstleistungszentrum und zugleich der gesellschaftliche und kulturelle Mittelpunkt des Märkischen Kreises. Eine gute Infrastruktur und die Einbettung in eine herrliche Mittelgebirgslandschaft bieten den ca. 75.000 Einwohnern, wie auch Gästen vielfältige Möglichkeiten.

Die historische Altstadt mit ihren romantischen Fassaden und gemütlichen Lokalen zieht Besucher aus nah und fern an.

Zahlreiche Sport- und Freizeitzentren, das Saunadorf auf über 12.000m<sup>2</sup>, das Familienbad Nattenberg, Tennisanlagen, Reithalle mit Turnierplatz und ein Golfplatz vor den Toren der Stadt, bieten reichlich Möglichkeiten zur sportlichen Betätigung.

Der Sitz der Kreisverwaltung, des Amtsgerichtes und einer Geschäftsstelle der Südwestfälischen Industrie- und Handelskammer sind ebenfalls in Lüdenscheid angesiedelt. Im Hochschulbereich sind in Lüdenscheid die Fachhochschule Südwestfalen sowie die Institute für Kunststofftechnik, angewandte Lichttechnik und Umformtechnik angesiedelt.

Die internationalen Flughäfen Dortmund und Köln/Bonn erreichen Sie in ca. 50 km bzw. ca. 84 km.

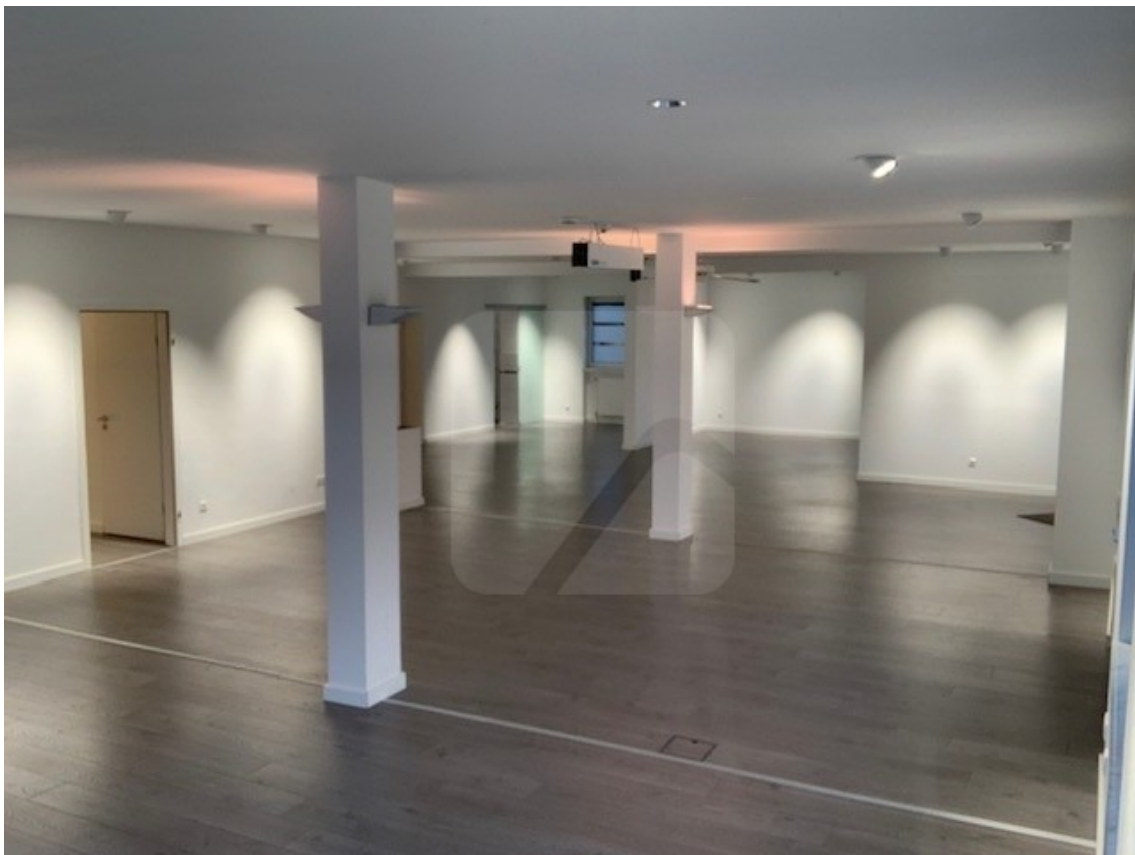
## Courtage

Courtage

# Exposé - Energieausweis

Energieausweistyp	Bedarfsausweis
Erstellungsdatum	ab 1. Mai 2014
Energieeffizienzklasse	E

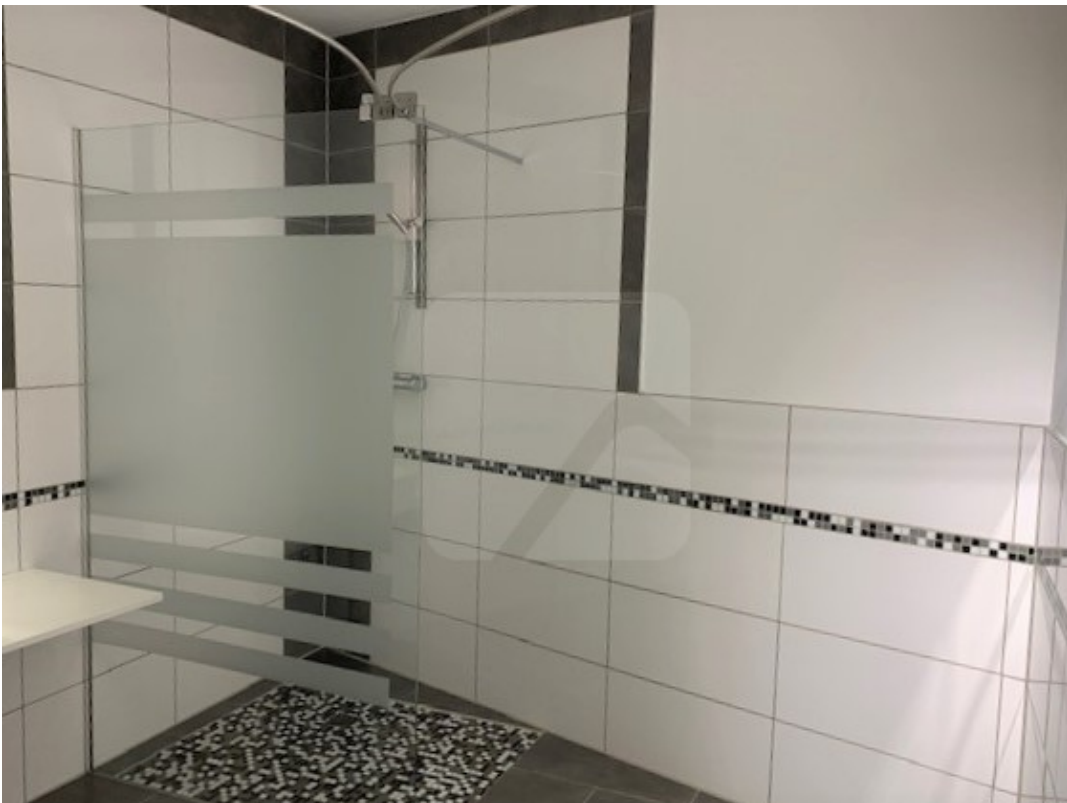
## Exposé - Galerie



# Exposé - Galerie



# Exposé - Galerie



# Exposé - Galerie



Grundriss nacherstellt - alle Angaben erfolgen ohne Gewähr

Grundriss