

Dachgeschosswohnung in Plettenberg

Plettenberg-Ohle: 4-Zimmer-Wohnung im Dachgeschoss



Objekt-Nr. HR63605

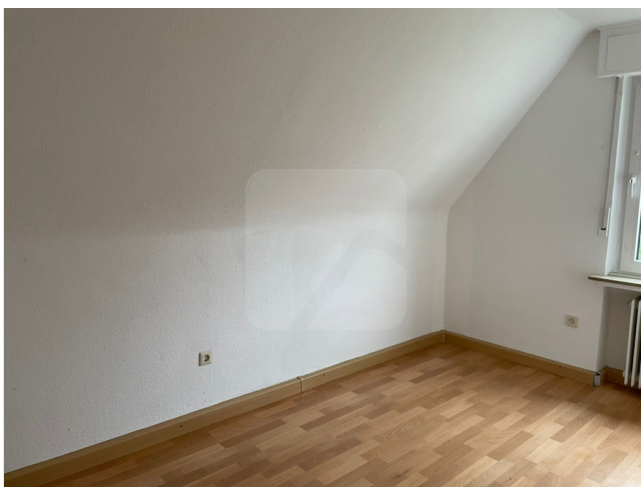
Dachgeschosswohnung

Vermietung: **440 € + NK**

Ansprechpartner:
Martina Pflug
Telefon: 02353 6679225

Lennestr. 37b
58840 Plettenberg
Nordrhein-Westfalen

Baujahr	1957	Übernahmedatum	01.03.2024
Zimmer	4,00	Schlafzimmer	3
Wohnfläche	80,00 m ²	Badezimmer	1
Energieträger	Gas	Etage	Erdgeschoss
Summe Nebenkosten	250 €	Heizung	Zentralheizung
Übernahme	ab Datum		



Exposé - Beschreibung

Objektbeschreibung

In dieser 4-Zimmer-Wohnung stehen Ihnen ein Wohnzimmer, ein Schlafzimmer und zwei Kinderzimmer zur Verfügung.

Bei der Küche handelt es sich um eine Wohnküche mit ausreichend Platz für einen Esstisch.

Das hell geflieste Badezimmer ist mit einer Badewanne und Fenster ausgestattet.

Ausstattung

Die Beheizung der Wohnung sowie die Warmwassererzeugung erfolgt über eine Gas-Zentralheizung. Die Heizkosten sind bereits in den angegebenen Nebenkosten enthalten.

Fußboden:

Sonstiges (s. Text)

Lage

In zentraler Lage von Plettenberg-Ohle befindet sich dieses Mehrfamilienhaus mit 6 Wohneinheiten.

Plettenberg (Industriezentrum und Waldlandschaft) ist eine Stadt mit etwa 29.000 Einwohnern im Osten des Märkischen Kreises. Sie liegt zwischen dem nördlichen Lennegebirge und dem südlichen Ebbegebirge.

Ein dichtes Landstraßennetz verbindet Plettenberg unter anderem mit Sundern im Norden und mit der weniger als 20 Kilometer westlich gelegenen Kreisstadt Lüdenscheid. Schnell- und Nachtbusse verkehren unter anderem auf dieser Strecke. Der nächste Autobahnanschluss besteht zur Sauerlandlinie A45 im Süden von Lüdenscheid.

Die vier Täler von Lenne, Else, Grüne und Oester beschreiben die markanten Grundzüge des Ortes. Von hier aus erstrecken sich steile, idyllisch bewaldete Hänge in alle Himmelsrichtungen. Die walddreichste Stadt des Kreises mit ihren vielen Wasserarmen ist zugleich ein sehr bedeutendes Industriezentrum.

Eine klar definierte Siedlungsstruktur sorgt indes dafür, dass nicht die unschönen Seiten dieses Schwerpunktes das Straßenbild bestimmen. Das Gebiet der Innenstadt rund um die Christuskirche besticht durch hübsch gepflasterte, ruhige Gassen und gepflegte Fachwerkbauten. Stadtbibliothek, Jugendzentrum und ein Kindergarten liegen sehr günstig und stehen für die Familienfreundlichkeit des Ortes.

Ein Gymnasium, eine Realschule, zwei Hauptschulen und sechs Grundschulen verteilen sich auf das Stadtgebiet. Im Norden der Stadt liegt das schon erwähnte Eiringhausen. Auch dieser sehr vitale Stadtteil an der Lenne ist stark von gewerblicher Nutzung dominiert. Direkt am Fluss befindet sich das ausgezeichnete Sport-, Erlebnis- und Freibad AquaMagis.

Fast 500 Kilometer Waldwege in den umliegenden Hanglagen und ein schöner Streckenabschnitt des Radwanderweges Lenneroute im Stadtgebiet bilden einen spannungsreichen Kontrast zur gelebten Industrietradition in Plettenberg.

Exposé - Galerie



Zimmer



Küche

Exposé - Galerie



Zimmer



Zimmer

Exposé - Galerie



Badezimmer