

Industriehalle in Halver

**58553 Halver | 1.404 qm | vielseitige
Gewerbeimmobilie in TOP-Zustand**



Objekt-Nr. MS24546

Industriehalle

Vermietung: **6.750 € + NK**

Ansprechpartner:
Marcus Steinbach
Telefon: 02353 667920

58553 Halver
Nordrhein-Westfalen

Grundstücksfläche	2.993,00 m ²	Gesamtfläche	1.404,00 m ²
Übernahme	nach Absprache	Lager-/Prod.fläches	1.100,00 m ²
Zustand	gepflegt		



Exposé - Beschreibung

Objektbeschreibung

ZU VERMIETEN

Sehr gepflegte, vielseitig nutzbare Gewerbeimmobilie im Industriegebiet Langenscheid in 58553 Halver zu vermieten

Exklusiv bieten wir Ihnen heute eine komplette Gewerbeimmobilie zur Anmietung an.

Das Areal ist vielseitig nutzbar - Lager, Produktion, Handwerk, KFZ-Werkstatt, Handel, Onlineshop, Montagearbeiten - vieles ist hier möglich.

Gerne unterstützen wir Sie bei der Prüfung, ob Sie Ihr Gewerbe hier ansiedeln können.

Das Anwesen ist eingezäunt, hervorragend ausgestattet, verfügt über (teilweise) klimatisierbare und beheizte Hallenflächen und steht für drei Jahre oder länger zur Anmietung zur Verfügung.

Ein Verkauf kommt nicht in Frage - von Kaufanfragen zu diesem Anwesen bitten wir daher abzusehen.

Die Flächen sind bereits überwiegend geräumt und können nach Vereinbarung sehr zeitnah / kurzfristig zur Verfügung gestellt werden.

Es gibt die Option die Fläche im UG von der Anmietung auszunehmen, sodass sich die Flächen (und damit anteilig die Kosten) um ca. 350qm reduzieren. Der Mietpreis für 1.054 qm betrüge dann 5.070€ netto.

Ausstattung

- * Große Tore zur Andienung auf den Ebenen UG und EG
- * Maße Tor EG: 4m x 4m (BxH)
- * Maße Tor UG: 4m x 3,5m (BxH)
- * teilweise klimatisierbare Hallen
- * großzügige, helle Büroflächen
- * vom Vormieter als Montagearbeitsplätze noch vorhandene Abteilungen innerhalb der großen Hallenfläche EG (einfach rückbaubar wenn gewünscht)
- * Trafostation auf dem Grundstück
- * Grundstück eingezäunt
- * Zwei Krananlage(n) (0,5t und 2t)
- * Aufzug von Halle 2 EG in Halle UG (2t)
- * Deckenverkehrslast 10kN im EG
- * DSL Verfügbarkeit (Auskunft Telekom, unverbindlich): 1.000 MBits DOWN / 500 MBits UP
- * zeitgemäße EDV-Installation

Fußboden:

Sonstiges (s. Text)

Sonstiges

Für die Vermittlung eines Mietvertrages berechnen wir dem Mieter ein Honorar von zwei Monatsnettokaltmieten zzgl. z.Zt. 19% MWSt.

Gerne halten wir für Sie einen kurzen Video-Rundgang durch jedes Geschoss bereit - so können Sie sich in wenigen Minuten einen weiteren Eindruck von der Beschaffenheit und dem Zustand dieser Immobilie verschaffen ohne dass Sie dafür allzu viel Ihrer kostbaren Zeit investieren müssen.

Selbstverständlich sind auch Vor-Ort-Besichtigungen kurzfristig und (fast) jederzeit möglich.

Ihr Ansprechpartner für dieses Angebot ist unser Herr Steinbach, den Sie unter ms@steinbach-dahlhaus.de oder unter 02353 66792-11 direkt erreichen.

Wir freuen uns auf Ihre Kontaktaufnahme per E-Mail oder Telefon.

Lage

Industriegebiet Langenscheid - 58553 Halver

Allgemeines zu Halver:

Halver ist eine Stadt im Westen des Märkischen Kreises mit ca. 16.000 Einwohnern, landschaftlich reizvoll gelegen an der Grenze von Bergischem Land und Sauerland.

Neben dem dichten Ortskern besteht Halver aus einer Vielzahl kleinerer Siedlungen, die sich über das gesamte umliegende, stark land- und forstwirtschaftlich bestimmte Stadtgebiet verteilen. Entsprechend zentralisiert präsentiert sich auch die Versorgungsinfrastruktur.

Bestimmt interessant für Ihre Mitarbeiter/innen:

In der Stadtmitte Halvers befinden sich eine Sekundarschule (weiterführende Schule), das Anne-Frank-Gymnasium und zwei Grundschulen mit unterschiedlichen pädagogischen Konzepten. Etwas außerhalb befinden sich eine weitere Grundschule und das Eugen-Schmalenbach-Berufskolleg.

Halver ist zurecht stolz auf sein vielfältiges Schulangebot, das neben den umfangreichen Freizeitmöglichkeiten und einer Vielzahl von (Sport-)Vereinen Halver insbesondere für Familien mit Kindern attraktiv macht.

Eine auskömmliche Zahl an Kindergartenplätzen (verschiedene Träger) sowie ein stetig wachsendes Angebot für die U3-Betreuung ergänzen die herausragende "Bildungslandschaft".

Verkehrstechnisch ist Halver über die A45 in Lüdenscheid (ca. 15km), Meinerzhagen (ca. 25km) oder Hagen (ca. 20km) sowie über die A1 in Remscheid (ca. 20km) hervorragend an das Autobahnnetz angebunden.

Die Region Südwestfalen ist Heimat vieler Automobilzulieferer und anderer Industriezweige. Viele "Hidden-Champions" haben hier ihren Sitz. Gehen Sie also dorthin wo Ihre Kunden sind!

Viele interessante Informationen rund um das Thema "Wirtschaft in Halver" finden Sie hier: <https://www.halver.de/wirtschaft-und-bauen/uebersicht-wirtschaft-und-bauen> .

Courtage

2 Monats-Nettokaltmieten

Exposé - Galerie



O9_Halle 2_2



O9_Halle 2_1

Exposé - Galerie



O9_Halle UG



O9_Halle1_5

Exposé - Galerie



O9_Empfang_Perspektive1



O9_Empfang_Perspektive2

Exposé - Galerie



O9_Fruehstueck_1OG



O9_Grossraumbuero_1OG

Exposé - Galerie



O9_Grossraumbuero_1OG_Per2



O9_Halle UG (2)

Exposé - Galerie



O9_Halle UG (3)



O9_Halle_Schleuse_Haupttor

Exposé - Galerie



O9_Halle_Straßenansicht1



O9_Halle_Straßenansicht2

Exposé - Galerie



O9_Halle1_1

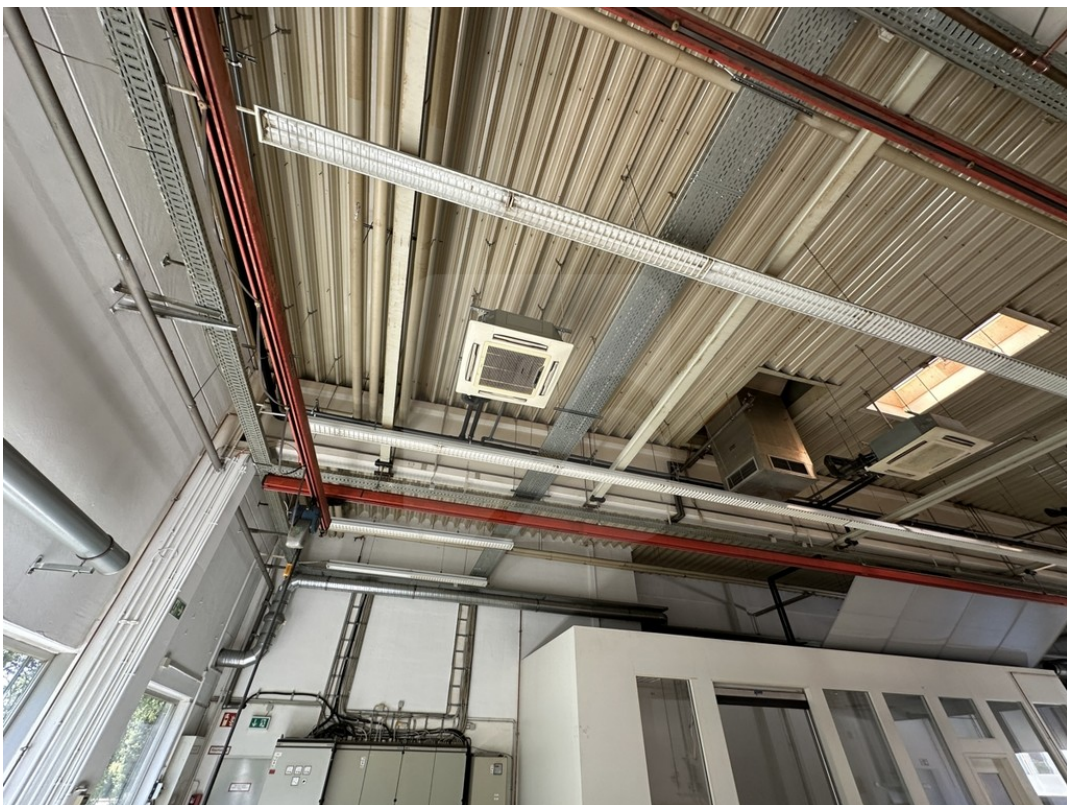


O9_Halle1_2

Exposé - Galerie



O9_Halle1_3



O9_Halle1_Klima

Exposé - Galerie



O9_Halle1_Labor



O9_Halle2_2t-Aufzug ins UG

Exposé - Galerie



O9_Schleuse_Haupttor2



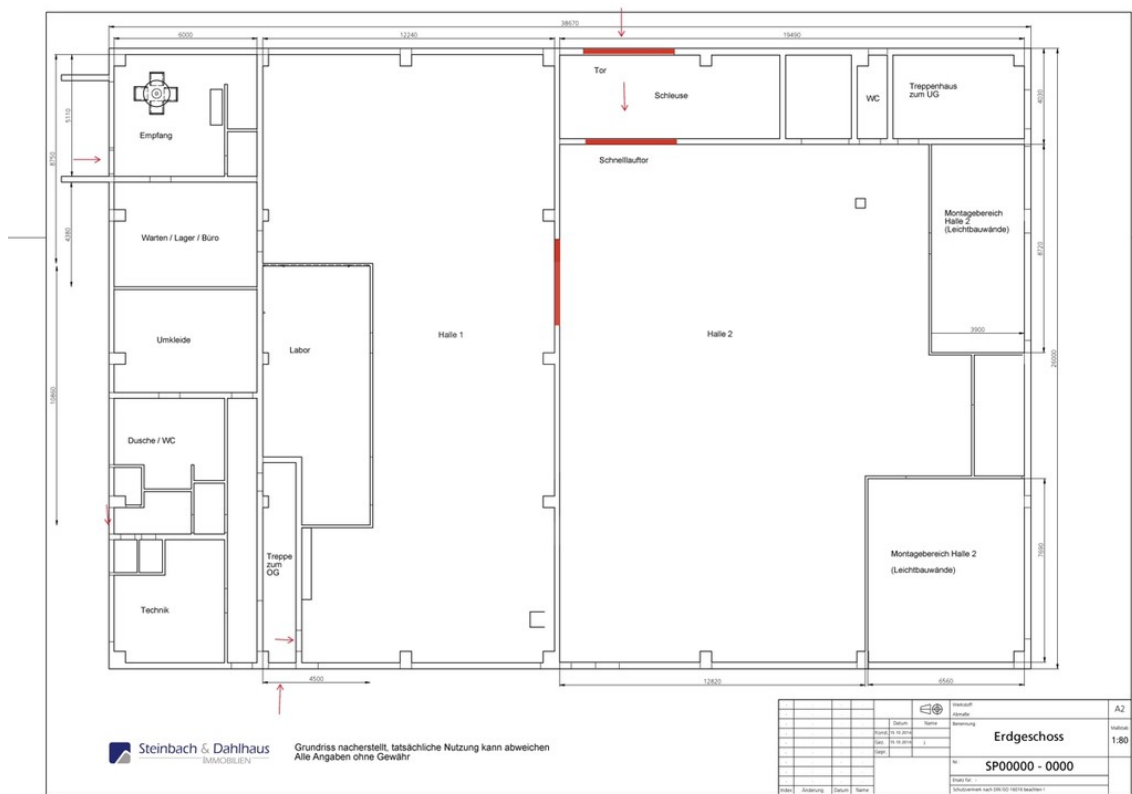
O9_WCs_Buero

Exposé - Galerie

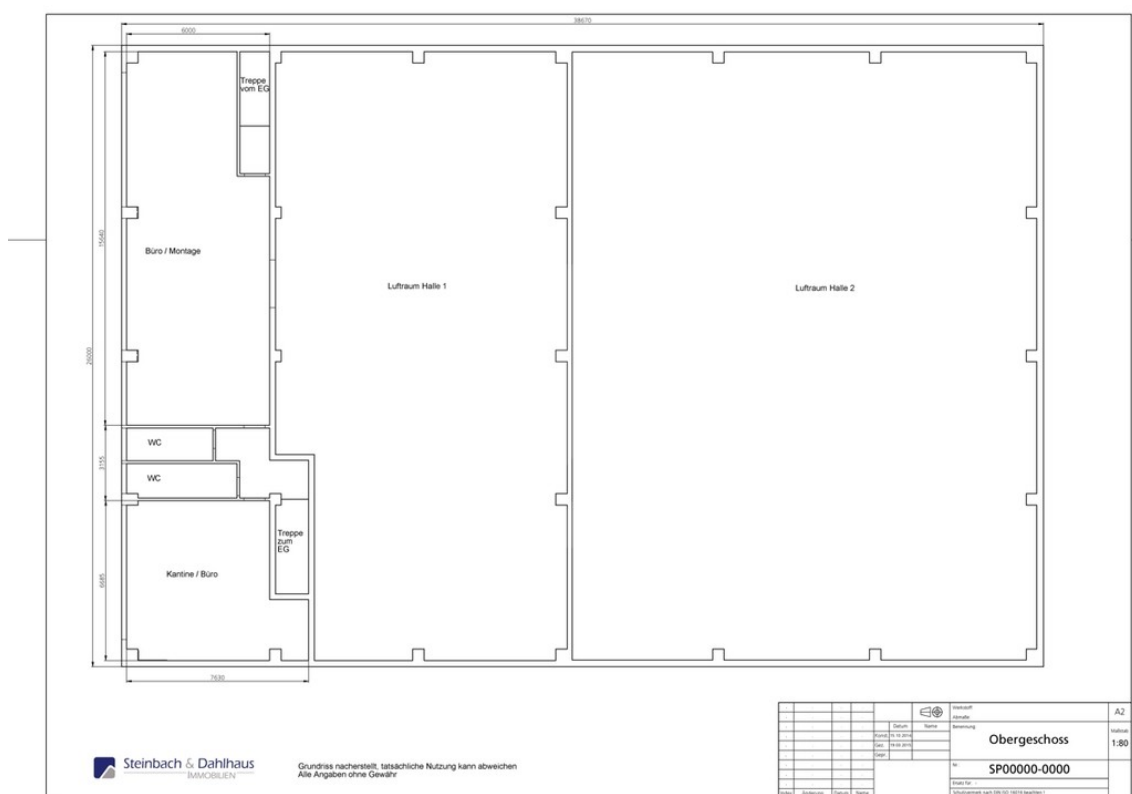


O9_Zufahrt Andienung UG

Exposé - Grundrisse



O9_Erdgeschoss_nachbearbeitet



O9_Obergeschoss_nachbearbeitet

