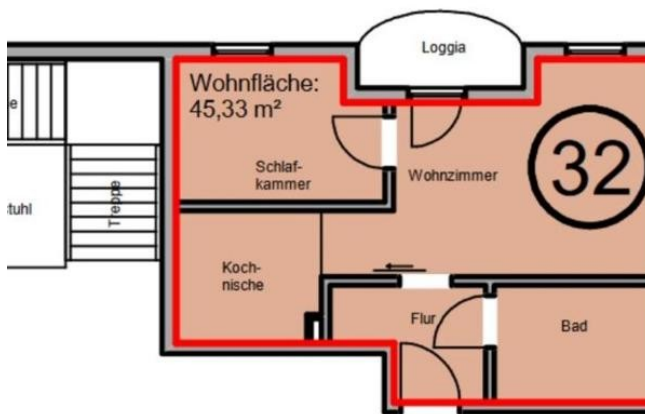


### Seniorenwohnanlage Burg – Gemütliche 2-Raumwohnung mit Loggia im Dachgeschoss na001



Objekt-Nr. nA001

Vermietung: **335 € + NK**

Ansprechpartner:  
Birgit Nandzik  
Telefon: 039222 989677  
Mobil: 0177 6049299

Alte Kaserne 6  
39288 Burg  
Sachsen-Anhalt

Baujahr	1995	Zustand	gepflegt
Zimmer	2,00	Schlafzimmer	1
Wohnfläche	45,00 m <sup>2</sup>	Badezimmer	1
Energieträger	Gas	Etage	5. OG
Nebenkosten	195 €	Heizung	Zentralheizung
Übernahme	nach Absprache		



# Exposé - Beschreibung

## Objektbeschreibung

### ENERGIEAUSWEIS

- Energieeffizienzklasse: C
- erstellt am: 23.05.2018
- gültig bis: 23.05.2028
- Art des Energieausweises: nach Verbrauch
- Verbrauchskennwert insgesamt: ca. 92,01 kWh/(m<sup>2</sup>a)
- Verbrauch inkl. Warmwasser: ja
- Heizungsart: Zentralheizung
- Befeuerung: Gas
- Baujahr: 1995

-----

### 2 Raum Wohnung in Burg

Hier finden Sie nach einem erfüllten Leben ein neues zu Hause mit Menschen in ähnlicher Lebenssituation. Eigenständig und selbstbestimmt unter einem Dach in den „eigenen vier Wänden“

-aber bei Bedarf steht Ihnen alle notwendige Betreuung, Hilfe und Unterstützung zur Verfügung.

Eine gute Verkehrsanbindung, durch die nahegelegene Bushaltestelle und alle Versorger in direkter Nähe. In der Wohnanlage finden Sie einen Pflegedienst und in direkter Nähe Apotheke, das Ärzte- und das Krankenhaus der Helios Kliniken. Für die Versorgung mit alltäglichen Dingen bietet sich ein Netto Einkaufsmarkt in ca. 650 m Entfernung. Rundherum eine Top-Lage, um den Alltag eigenständig zu meistern.

- alten- und behindertengerechter Wohnungszuschnitt
- schwellenlose Raumübergänge mit breiten Türen
- schwellenlose Loggien und Balkone
- behindertengerechtes Bad
- Notruf von der Wohnung aus (auf Anfrage)
- behindertengerechte Aufzüge im Haus
- Haustelesonanlage
- hauswirtschaftliche Hilfe (auf Anfrage)
- großzügig gehaltene Zuwegung
- Tagespflege im Objekt

– Hausmeisterservice

Diese alten- und behindertengerechte Wohnung verfügt über eine Wohnfläche von 45,33 m<sup>2</sup> und befindet sich im 2. Obergeschoss. Alle Räume sind schwellenlos zu erreichen.

Zur Wohnung gehört ein Abstellraum im Kellergeschoss. Hier befinden sich auch die Gemeinschaftsräume für die Hausbewohner, wo bei gemütlichem Miteinander Kommunikation gepflegt werden kann.

•Kaltmiete: 335,00 €

•Betriebskosten-Vorauszahlung: 195,00 €

•Gesamt: 530,00 €

•Kautions: 3 Kaltmieten

1 Wohnzimmer

1 Schlafzimmer

1 Küche

1 Bad

Weitere Informationen zu diesem und anderen Objekten, sowie Grundrisse und weitere Fotos finden Sie exklusiv unter [www.immodrom.de](http://www.immodrom.de).

Für Fragen und Besichtigungstermine nutzen Sie bitte den Direktkontakt zu den Mitarbeitern vor Ort. Für dieses Objekt kontaktieren Sie bitte:

Birgit Nandzik

Mobil: 0177 6049299

[www.immodrom.de](http://www.immodrom.de)

[nandzik@immodrom.de](mailto:nandzik@immodrom.de)

## **Ausstattung**

– alten- und behindertengerechter Wohnungszuschnitt

– schwellenlose Raumübergänge mit breiten Türen

– schwellenlose Loggien und Balkone

– behindertengerechtes Bad

– Notruf von der Wohnung aus (auf Anfrage)

– behindertengerechte Aufzüge im Haus

– Haustelesanlage

– hauswirtschaftliche Hilfe (auf Anfrage)

– großzügig gehaltene Zuwegung

– Tagespflege im Objekt

– Hausmeisterservice

**Weitere Ausstattung:**

Balkon, Fahrstuhl, Barrierefrei

**Sonstiges**

Haftungsausschluss: Trotz sorgfältiger Bearbeitung von Daten und Informationen können wir keine Haftung für die Richtigkeit der Angaben übernehmen. Ebenso nicht für die Lieferfähigkeit des Angebotes bei Verkauf oder Vermietung. Irrtum, sowie Zwischenverkauf bzw -vermietung bleibt vorbehalten.

Sie möchten eine Immobilie verkaufen oder vermieten ?

Fragen Sie nach unseren Referenzen,

Ihr Ansprechpartnerin Birgit Nandzik Tel.: 0177/6049299

**Lage**

Seniorenwohnanlage Burg, Alte Kaserne 6



# Exposé - Galerie



# Exposé - Galerie





# Exposé - Galerie



# Exposé - Galerie





# Exposé - Galerie



# Exposé - Galerie



# Exposé - Galerie





# Exposé - Grundrisse

