

***** KLEIN... GEMÜTLICH... UND MIT KÜCHENZEILE ! *** Helle 2-Raumwohnung zu vermieten**



Objekt-Nr. RI02MIET M/011 2.OG
links ID #206 01/25

Vermietung: **240 € + NK**

Ansprechpartner:
Marco Harz
Telefon: 03525 520050

Lange Straße 11
01587 Riesa
Sachsen

| | | | |
|-------------------|----------------------|--------------|----------------|
| Zimmer | 2,00 | Schlafzimmer | 1 |
| Wohnfläche | 43,54 m ² | Badezimmer | 1 |
| Energieträger | Holz | Etage | 2. OG |
| Summe Nebenkosten | 40 € | Stellplätze | 1 |
| Übernahme | nach Absprache | Heizung | Zentralheizung |



Exposé - Beschreibung

Ausstattung

*** KLEIN... GEMÜTLICH... UND MIT KÜCHENZEILE ! *** Helle 2-Raumwohnung zu vermieten

Diese helle und gemütliche 2-Raumwohnung befindet sich im zweiten Obergeschoss des Objektes.

Alle Wohnräume sind mit PVC Belag in Holzoptik ausgestattet.

Das innenliegende Badezimmer besitzt eine Dusche, Waschtisch, eine Toilette und ist voll gefliest.

Die Küche beinhaltet eine kleine Küchenzeile und wird zur Benutzung mit vermietet.

Das mit einer Größe von ca. 15,5m² große Schlafzimmer bietet genügend Platz für ein großes Bett und Schränke.

Das 16,4m² große Wohnzimmer ist hell und gut geschnitten.

Ein Kellerabteil für diese Wohnung ist vorhanden.

Für 15,00€/mtl. können Sie einen Stellplatz im Objektes zusätzlich anmieten.

Für Wärme und Warmwasser schließen Sie einen separaten Vertrag mit dem zuständigen Versorgungsunternehmen.

Diese Kosten sind nicht in den Betriebskosten enthalten.

(Energieausweis in Arbeit)

Haben wir Ihr Interesse geweckt??? Dann vereinbaren Sie einfach einen Besichtigungstermin mit unserem Team von D&M Harz Immobilien.

Wir freuen uns auf Sie.

Fußboden:

Sonstiges (s. Text)

Weitere Ausstattung:

Keller, Einbauküche

Lage

Die Stahl- und Sportstadt Riesa liegt an einem idyllischen Elbbogen sowie an der Einmündung der Flüsse Jahna und Döllnitz.

Als "Ort der Vielfalt" bietet diese Stadt ausreichend Möglichkeiten für Hobby, Freizeit und Kultur.

Unser Objekt befindet sich im Ortsteil Weida und verfügt über gute Anbindungen ins Zentrum oder weiter hinaus. Den Bahnhof erreichen Sie in wenigen Minuten zu Fuß.

Einkaufsmöglichkeiten, Ärzte, Apotheken und Sportzentren liegen hier nah beieinander.

Infrastruktur:

Grundschule, Gymnasium

Exposé - Galerie



Küche mit kleiner Einbauküche



innenliegendes Badezimmer mit



Wohnzimmer

Exposé - Galerie



innenliegendes Badezimmer mit



Flurbereich mit Blick Richtung



Wohnzimmer mit Blick Richtung

Exposé - Galerie



Wohnzimmer mit Blick Richtung



Wohnzimmer mit Blick Richtung

Exposé - Galerie



Schlafzimmer



Schlafzimmer

Exposé - Galerie



Schlafzimmer mit Blick Richtung



Hofansicht hinten

Exposé - Galerie



Außenansicht hinten



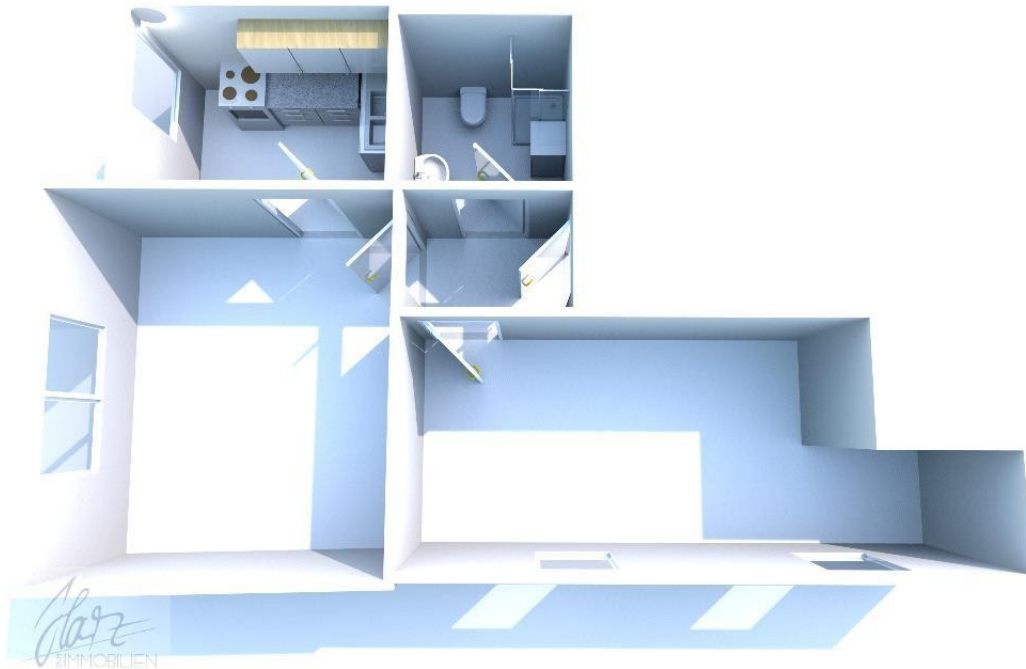
Außenansicht

Exposé - Galerie

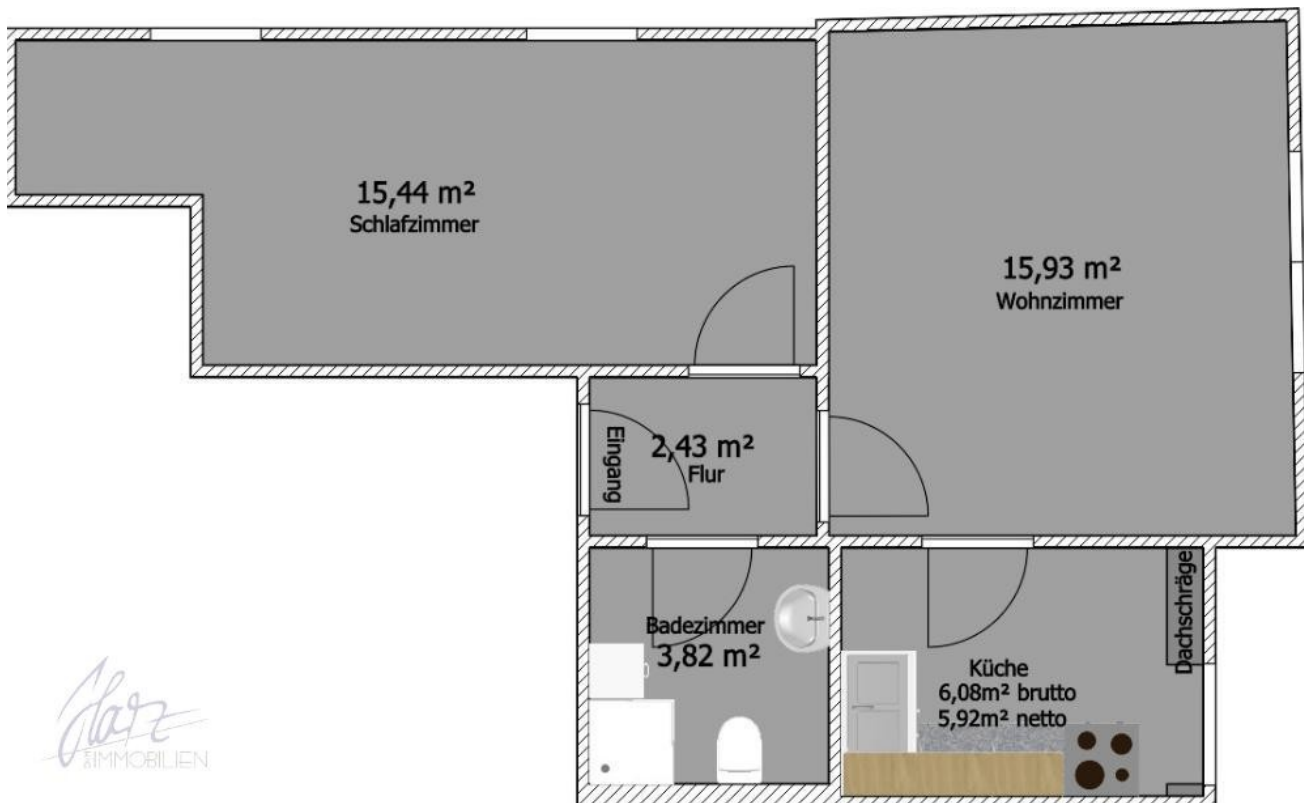


Flurbereich mit Blick Richtung

Exposé - Grundrisse



3D-Ansicht



Grundriss