

Exposé

in Riesa

*****SCHNIPP SCHNAPP ... HAARE AB*** ein Fisörsalon oder anderes ruhiges Gewerbe ab sofort zu vermieten**



Objekt-Nr. RI04WEG E/001 EG links
ID#260 01/25

Vermietung: **420 € + NK**

Ansprechpartner:
Marco Harz
Telefon: 03525 520050

August-Bebel-Straße 1a
01589 Riesa
Sachsen

Baujahr	1998	Summe Nebenkosten	90 €
Nutzfläche	70,58 m ²	Übernahme	nach Absprache
Energieträger	Fernwärme	Heizung	Zentralheizung



Exposé - Beschreibung

Ausstattung

SCHNIPP SCHNAPP ... HAARE AB ein Frisörsalon oder anderes ruhiges Gewerbe ab sofort zu vermieten

Sie möchten Ihren ersten eigenen Frisörsalon eröffnen?

Sie möchten mit Ihrem Salon expandieren??

Sie möchten mit Ihrem ruhigen Gewerbe Kunden empfangen?

Dann ist dieses Mietobjekt genau das richtige für Sie!

Ab sofort steht diese Gewerbeinheit inmitten einer Wohneigentümergeinschaft zur Vermietung.

Das Objekt befindet sich zentral zwischen großen Wohngebieten und direkt gegenüber des Riesaer Krankenhauses.

Also ideal um Ihre Kundschaft zu empfangen oder Neukunden zu gewinnen.

Bisher wurde die Immobilie ausschließlich aus Frisörsalon genutzt.

Ihre Kunden betreten die Räumlichkeit über die Eingangstür und stehen bereits mitten im Kundenbereich.

Aktuell gibt es einen Tresen mit Kasse, 2 Kundenstühle mit Direktwaschbecken, 3 Kundenstühle mit einem Zentralwaschbecken (drehbar) sowie einen Kundenplatz ohne Waschbecken.

Für Ihre Kundschaft steht ein Kunden-WC mit Waschtisch zur Verfügung.

Ihre Mitarbeiter haben die Möglichkeit im abgetrennten Personalraum Ihre Pause zu machen und eine Extra-Toilette ist ebenfalls vorhanden.

Gewünscht sind alle ruhigen Gewerbe wie z.B. Versicherung, Reisebüro, Agenturen oder körpernahe Dienstleistungen wie Physiotherapie, Ärzte, Nagelstudio o.ä.

Das Objekt besitzt einen Waschmaschinenraum, einen Trockenraum sowie einen Raum, in welchem die Fahrräder abgestellt werden können.

Desweiteren gehören zur Gewerbeinheit 2 Stellplätze welche jeweils für 35,00/mtl. angemietet werden (nicht in Nettokaltmiete enthalten).

Für Strom und Fernwärme inkl. Warmwasser schließen Sie einen Privatvertrag mit den Stadtwerken.

ACHTUNG!!!

SIE KÖNNEN DIESE IMMOBILIE AUCH KAUFEN! - Schauen Sie sich gern dazu unser Verkaufsexposé an.

Haben wir Ihr Interesse geweckt? Vereinbaren Sie einfach einen Besichtigungstermin mit unserem Team von D&M Harz Immobilien.

Wir freuen uns auf Sie

Fußboden:

Fliesen

Lage

Diese Gewerbeinheit inmitten Riesa`s zeichnet sich durch ihre Zentrumsnähe aus. In direkter Umgebung haben Sie mehrere Wohngebiete, das Riesaer Krankenhaus und Einkaufsmöglichkeiten. Ideal um Ihre Kundschaft zu empfangen oder Neukunden zu gewinnen.

Infrastruktur:

Öffentliche Verkehrsmittel

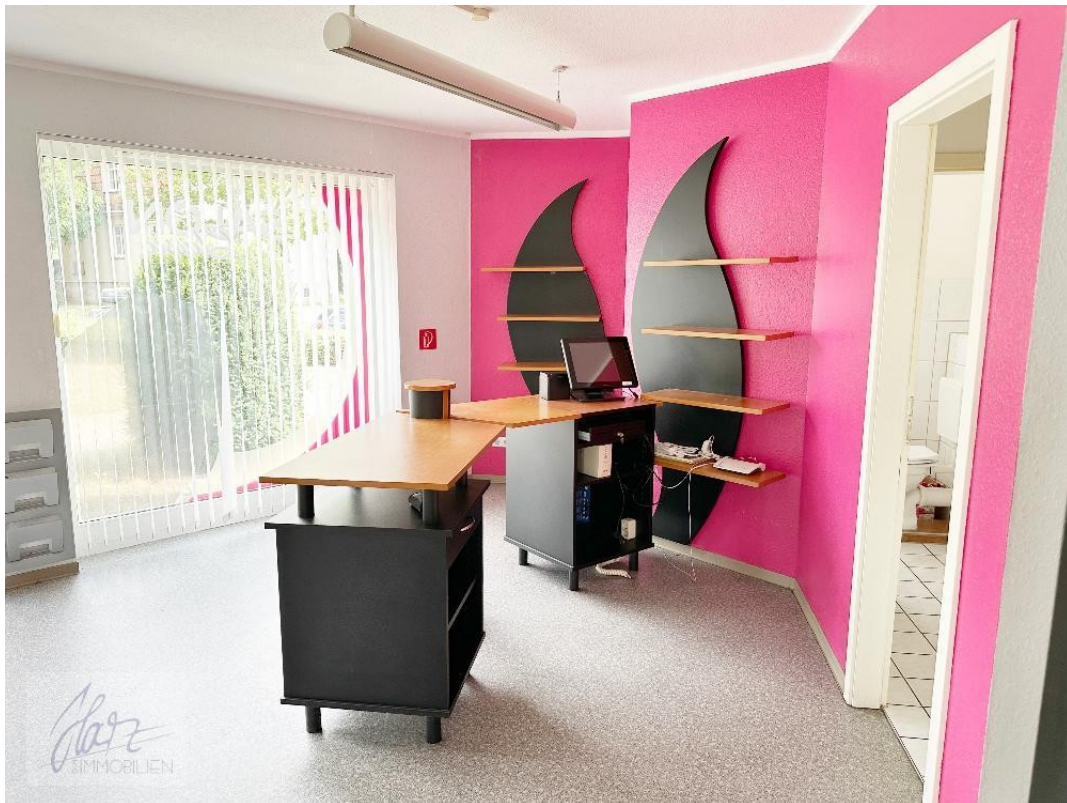
Exposé - Galerie



Kundentoilette



Vorraum Personaltoilette



Kundenbereich mit Blick auf Em

Exposé - Galerie



Vorraum Personaltoilette



Personaltoilette

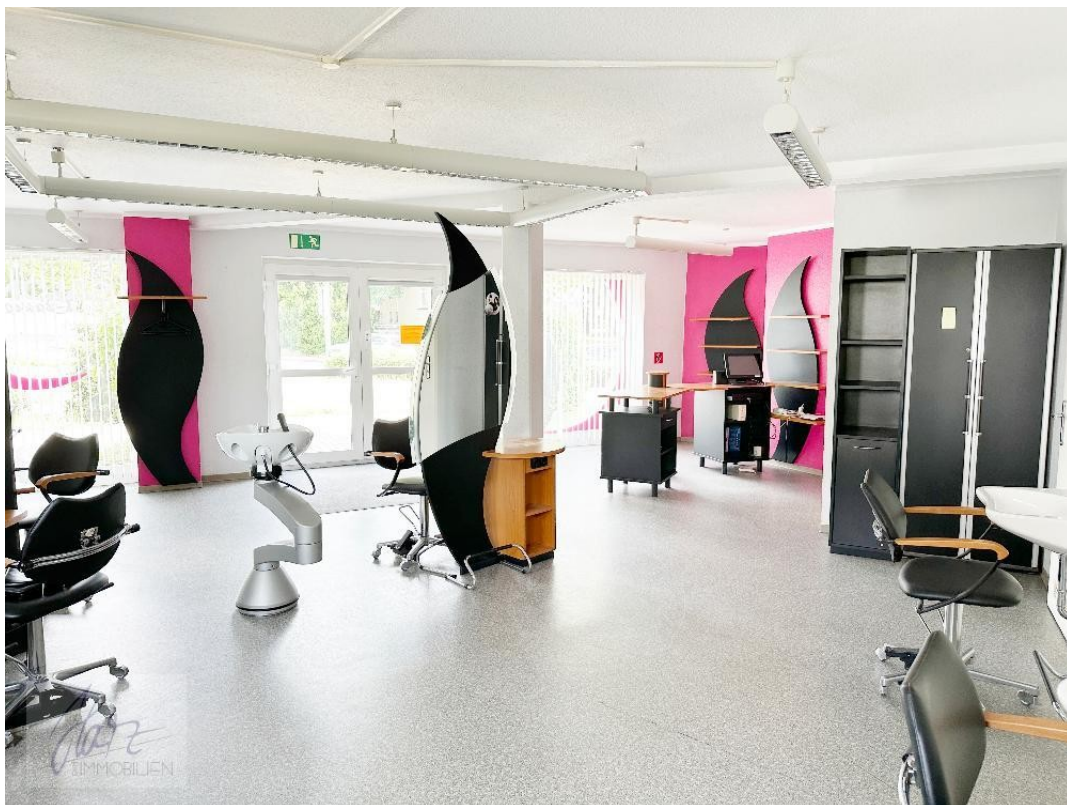


Kundenbereich

Exposé - Galerie



Kundenbereich



Kundenbereich

Exposé - Galerie



Personalraum



Personalraum

Exposé - Galerie



Außenansicht



Außenansicht

Exposé - Galerie

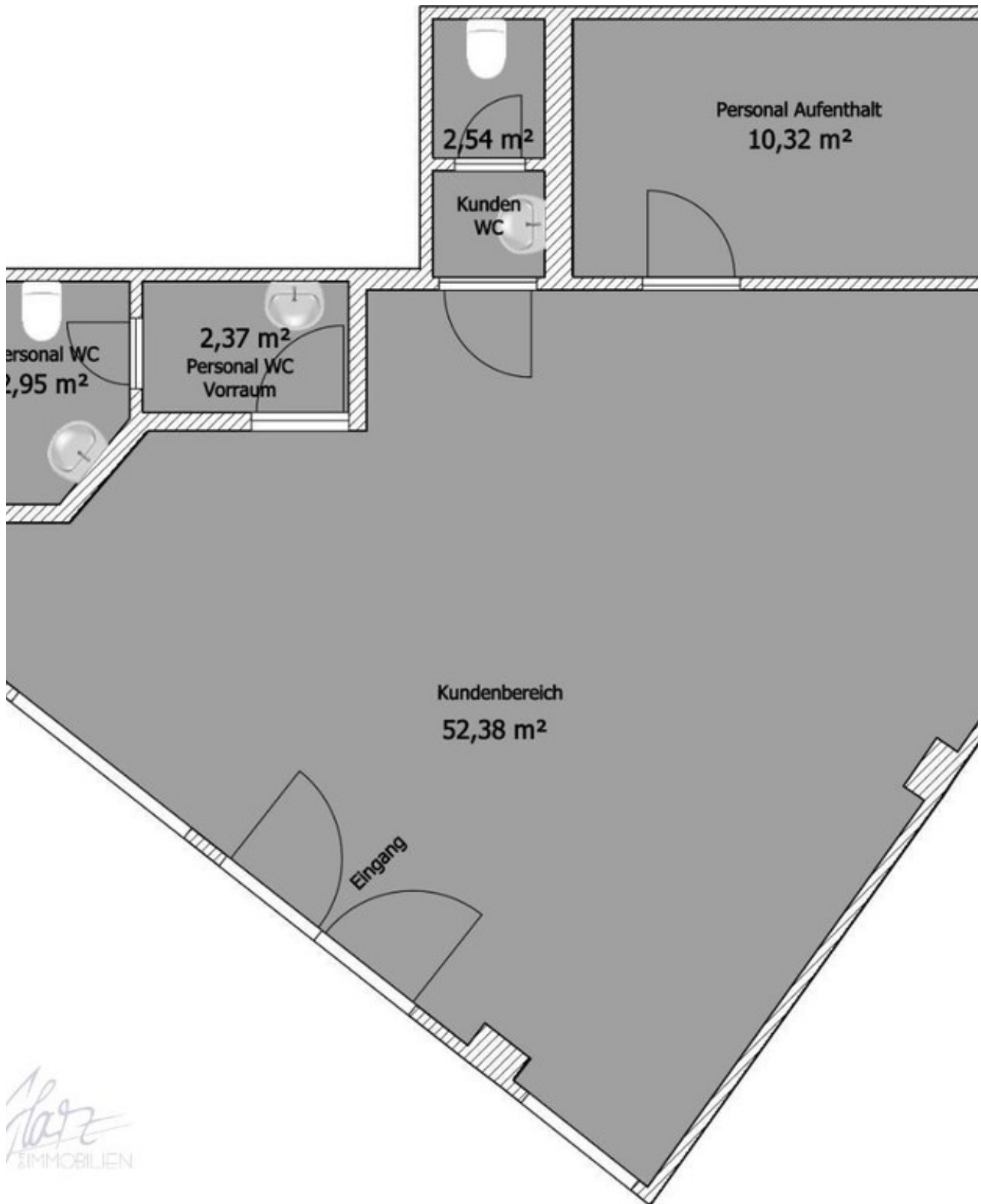


Personalparkplätze



Personaltoilette

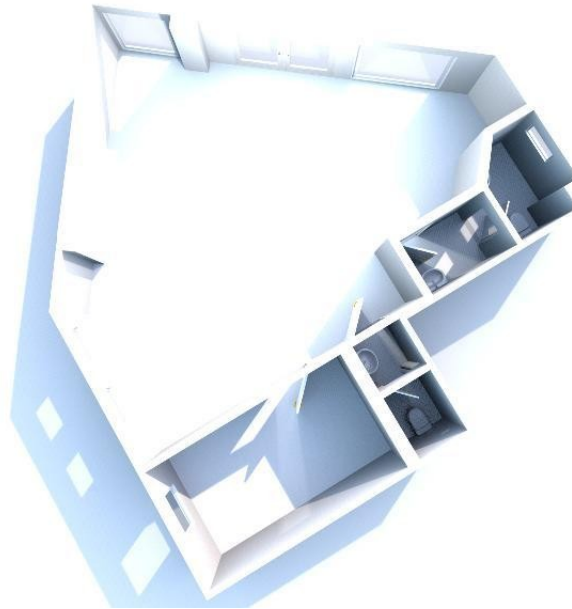
Exposé - Grundrisse



flatz
IMMOBILIEN

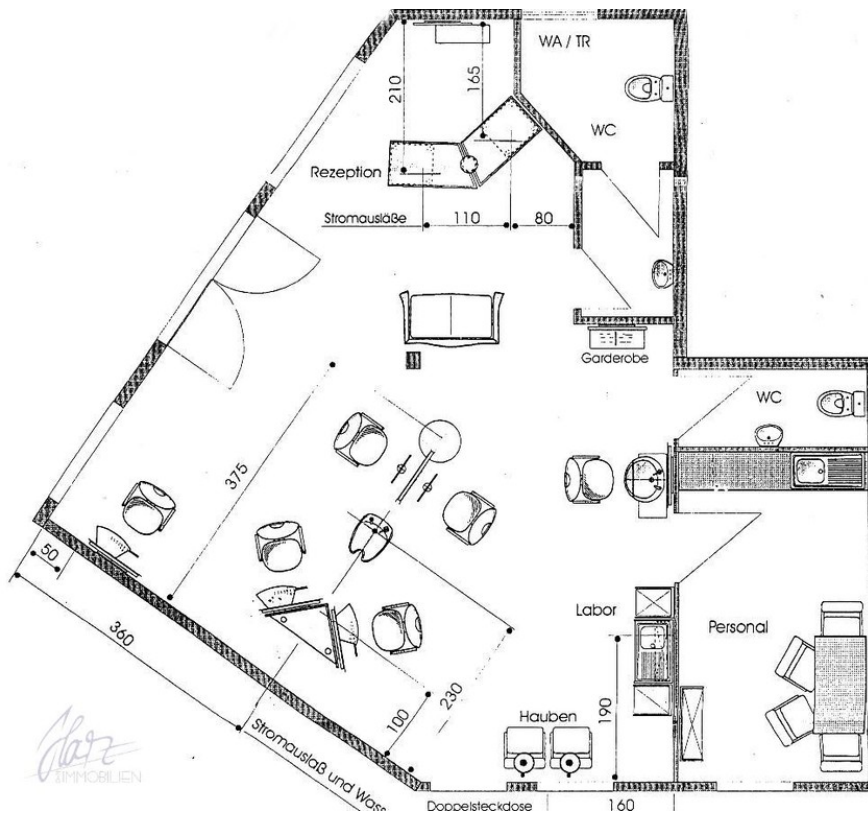
Grundriss

Exposé - Grundrisse



Class
IMMOBILIEN

3D-Ansicht



Class
IMMOBILIEN

Innenplanung Frisör