

*****DER FAHRSTUHL HÄLT AN IHRER WOHNUNG - ERSTBEZUG NACH SANIERUNG*** 2-Raumwohnung mit Tageslichtbad inkl. Wanne und Dusche zu vermieten**



Objekt-Nr. RI19MIET B/003 1.OG
ID#268 01/25

Vermietung: **420 € + NK**

Ansprechpartner:

Marco Harz

Telefon: 03525 520050

Lauchhammer Straße 30

01591 Riesa

Sachsen

Zimmer	2,00	Zustand	Erstbezug
Wohnfläche	64,03 m ²	Schlafzimmer	1
Energieträger	Gas	Badezimmer	1
Heizkosten	110 €	Etage	1. OG
Summe Nebenkosten	70 €	Heizung	Zentralheizung
Übernahme	nach Absprache		



Exposé - Beschreibung

Ausstattung

DER FAHRSTUHL HÄLT AN IHRER WOHNUNG - ERSTBEZUG NACH SANIERUNG 2-Raumwohnung mit Tageslichtbad inkl. Wanne und Dusche zu vermieten

Im 1. Obergeschoss des Objektes befindet sich diese großzügige, helle und individuell geschnittene 2-Raumwohnung.

Auf dieser Etage befindet sich nur eine Wohneinheit, welche entweder per Treppe oder Fahrstuhl zu erreichen ist.

Der Aufzug hält direkt vor der Wohnung.

Vom Flur aus können Sie die Küche oder das Wohnzimmer betreten.

Küche, Flur, Wohnzimmer und Schlafzimmer sind mit Vinylfußboden in Holzoptik ausgestattet.

Das helle Tageslichtbad verfügt über eine sehr große bodengleiche Dusche mit Echtglas-Duschabtrennung, eine Raumsparwanne, einen Waschtisch, moderne Toilette sowie einen Waschmaschinenanschluss.

Die Küche ist mit ca. 11,7m² großzügig und bietet ausreichend Platz für eine Einbauküche und Sitzgelegenheiten.

Alle Fenster dieser Wohnung verfügen über elektrische Rollläden.

Die Warmwasseraufbereitung und die Heizung erfolgt zentral und wird verbrauchsabhängig abgerechnet.

Für 15€/mtl. haben Sie die Möglichkeit einen Außenstellplatz im Objekt anzumieten.

(Es besteht die Möglichkeit, diese Immobilie auch als 3-Raumwohnung mit Terasse zu mieten. Das Exposé dazu finden Sie ebenfalls auf dieser Immobilienplattform)

Habe wir Ihr Interesse geweckt? Vereinbaren Sie einfach einen Besichtigungstermin mit unserem Team von D&M Harz Immobilien.

Wir freuen uns auf Sie.

Fußboden:

Fliesen

Weitere Ausstattung:

Fahrstuhl, Einbauküche, Barrierefrei

Lage

Im ältesten Ortsteil der Stadt Riesa, wohnen Sie ruhig, aber doch zentral. Der Bahnhof, welcher eine wichtige Verbindung zwischen Leipzig - Dresden darstellt, ist in wenigen Minuten erreichbar. Er ist ein regelmäßiger Halt von Intercity- und Intercity-Express-Zügen, welche zum Beispiel auch Pendler schnell ans Ziel bringen.

Unweit des Objektes befinden sich Einkaufsmöglichkeiten, ein Fitnessstudio, ein Gymnasium, Ärzte und weitere Örtlichkeiten des täglichen Bedarfs.

Natur- und Kulturliebhaber kommen nicht zu kurz, denn der nahegelegene Elbradweg, das Schloss Gröba und der Hafen sind jederzeit einen Besuch wert.

Infrastruktur:

Gymnasium, Öffentliche Verkehrsmittel

Exposé - Galerie



Tageslichtbad mit großer boden



Tageslichtbad mit Raumsparwanne



Wohnzimmer

Exposé - Galerie



Flurbereich mit Blick Richtung



Flurbereich mit Blick Richtung



Schlafzimmer

Exposé - Galerie



Schlafzimmer



Schlafzimmer mit Blick Richtung

Exposé - Galerie



Küche mit Blick Richtung Schla



Küche

Exposé - Galerie



Küche mit Blick Richtung Flurb



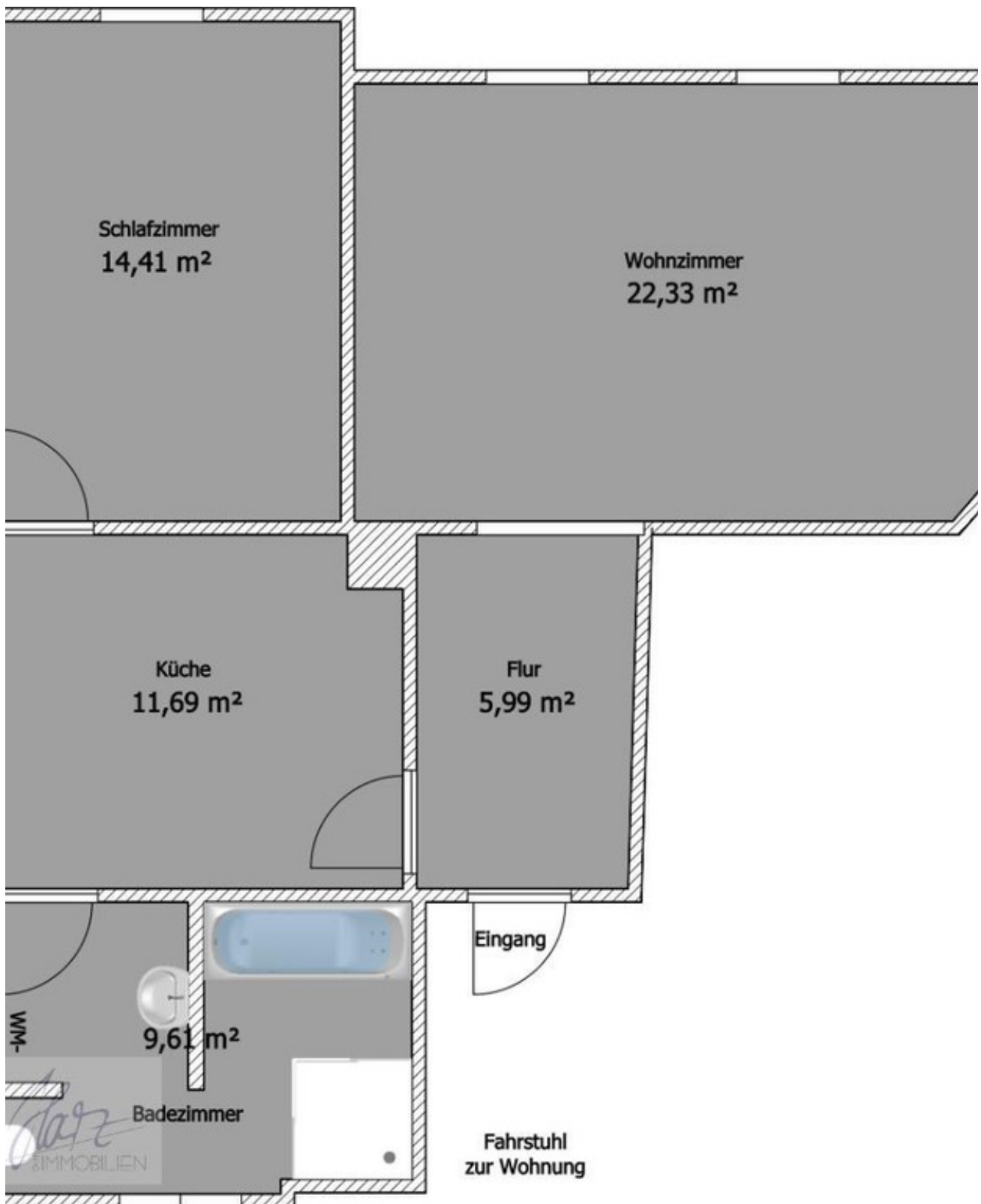
Tageslichtbad

Exposé - Galerie



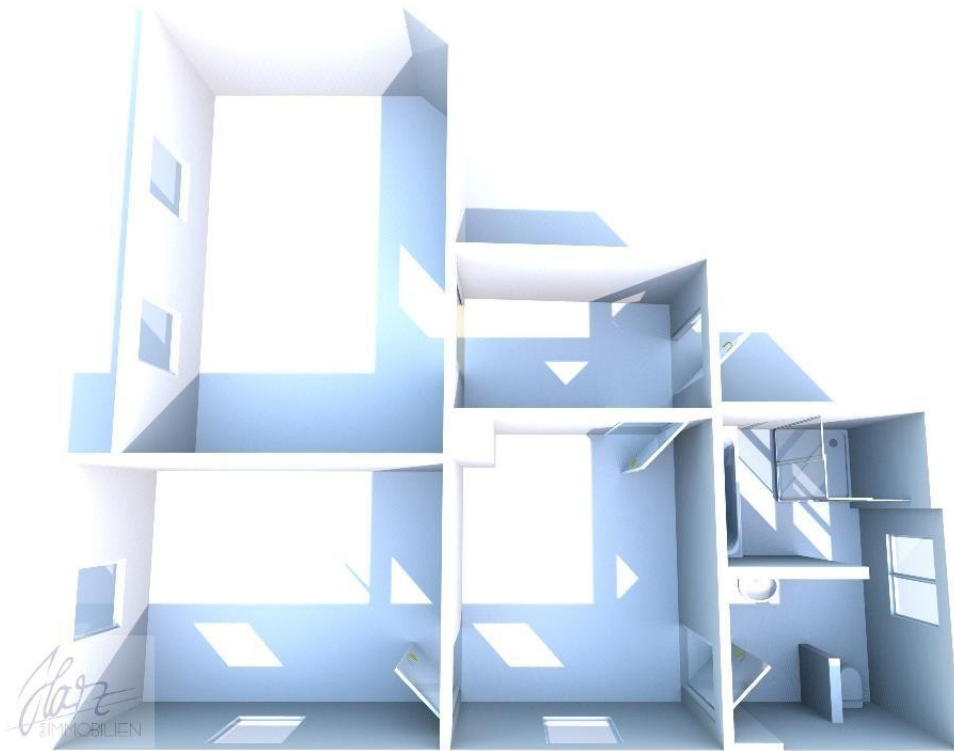
Tageslichtbad mit Blick Richtu

Exposé - Grundrisse

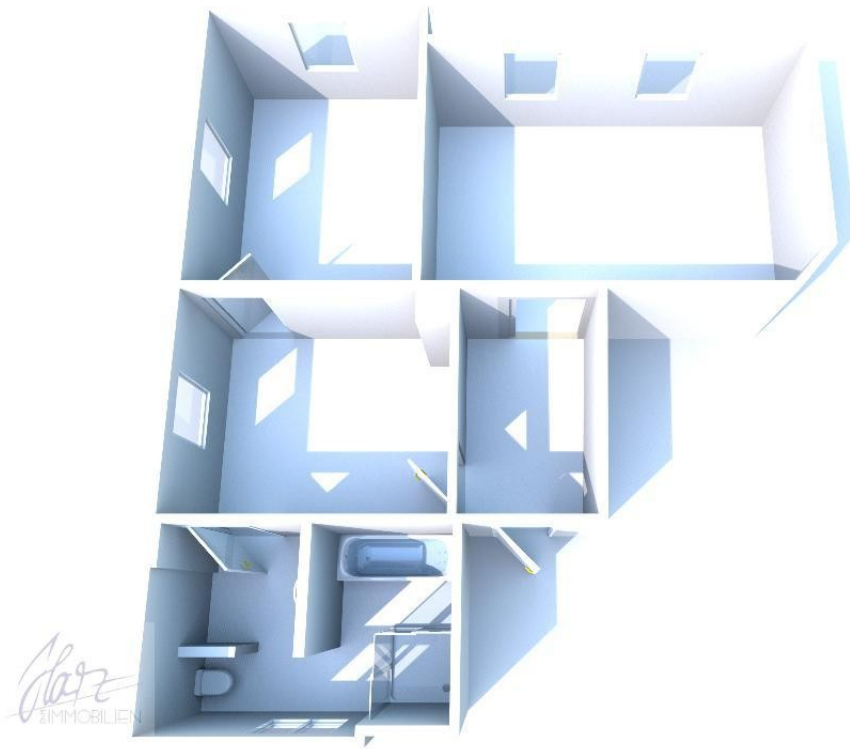


Grundriss

Exposé - Grundrisse



3D-Ansicht



3D-Ansicht