

*****HELL & INDIVIDUELL
GESCHNITTEN*** 2-Raumwohnung mit
Balkon & Tageslichtbad mit Wanne und
Echtglasdusche zu vermieten**



Objekt-Nr. RI23MIET M/004 2.OG
links ID# 267 01/25

Vermietung: **350 € + NK**

Ansprechpartner:
Marco Harz
Telefon: 03525 520050

Weststraße 10
01591 Riesa
Sachsen

Zimmer	2,00	Schlafzimmer	1
Wohnfläche	63,00 m ²	Badezimmer	1
Energieträger	Gas	Etage	2. OG
Summe Nebenkosten	60 €	Heizung	Zentralheizung
Übernahme	nach Absprache		



Exposé - Beschreibung

Ausstattung

*****HELL & INDIVIDUELL GESCHNITTEN***** 2-Raumwohnung mit Balkon & Tageslichtbad mit Wanne und Echtglasdusche zu vermieten

Im 2. Obergeschoss des Objektes befindet sich diese großzügige, helle und individuell geschnittene 2-Raumwohnung.

Vom Flur aus begehen Sie die Küche, einen Abstellraum mit Waschmaschinenanschluss, das Schlafzimmer sowie das Wohnzimmer.

Küche, Badezimmer und Flur sind mit Fliesen in Terracottaoptik ausgestattet.

Wohnzimmer und Schlafzimmer verfügen über Laminat in Holzoptik.

Das helle Tageslichtbad verfügt über eine Echtglasdusche, Wanne, Waschtisch und Toilette.

Die Küche ist mit ca. 14m² großzügig und besitzt den Ausgang zum Balkon, von welchem aus man in den begrünten Innenhof des Objektes blickt.

Ihnen steht zusätzlich einen Abstellraum im Treppenhaus zur Verfügung.

Für Wärme, Wasser, Rundfunk und Fernsehen schließen Sie Privatverträge.

Für 20€/mtl. haben Sie die Möglichkeit einen Carportstellplatz im Objekt anzumieten.

Habe wir Ihr Interesse geweckt? Vereinbaren Sie einfach einen Besichtigungstermin mit unserem Team von D&M Harz Immobilien.

Wir freuen uns auf Sie.

Fußboden:

Laminat, Fliesen

Weitere Ausstattung:

Balkon

Lage

Im ältesten Ortsteil der Stadt Riesa, wohnen Sie ruhig, aber doch zentral. Der Bahnhof, welcher eine wichtige Verbindung zwischen Leipzig - Dresden darstellt, ist in wenigen Minuten erreichbar. Er ist ein regelmäßiger Halt von Intercity- und Intercity-Express-Zügen, welche zum Beispiel auch Pendler schnell ans Ziel bringen.

Unweit des Objektes befinden sich Einkaufsmöglichkeiten, ein Fitnessstudio, ein Gymnasium, Ärzte und weitere Örtlichkeiten des täglichen Bedarfs.

Natur- und Kulturliebhaber kommen nicht zu kurz, denn der nahegelegene Elbradweg, das Schloss Gröba und der Hafen sind jederzeit einen Besuch wert.

Infrastruktur:

Gymnasium, Öffentliche Verkehrsmittel

Exposé - Galerie



Flurbereich mit Blick Richtung



Abstellraum mit Waschmaschinen



Schlafzimmer

Exposé - Galerie



Schlafzimmer mit Blick Richtung



großzügige Küche mit Blick Ric

Exposé - Galerie



Küche mit Blick Richtung Flurb



Küche mit Blick Richtung Flurb

Exposé - Galerie



Blick vom Balkon



Badezimmer mit Wanne und Echtg

Exposé - Galerie



Badezimmer mit Wanne und Echtg



Flurbereich mit Blick Richtung

Exposé - Galerie



Hofbereich des Objektes



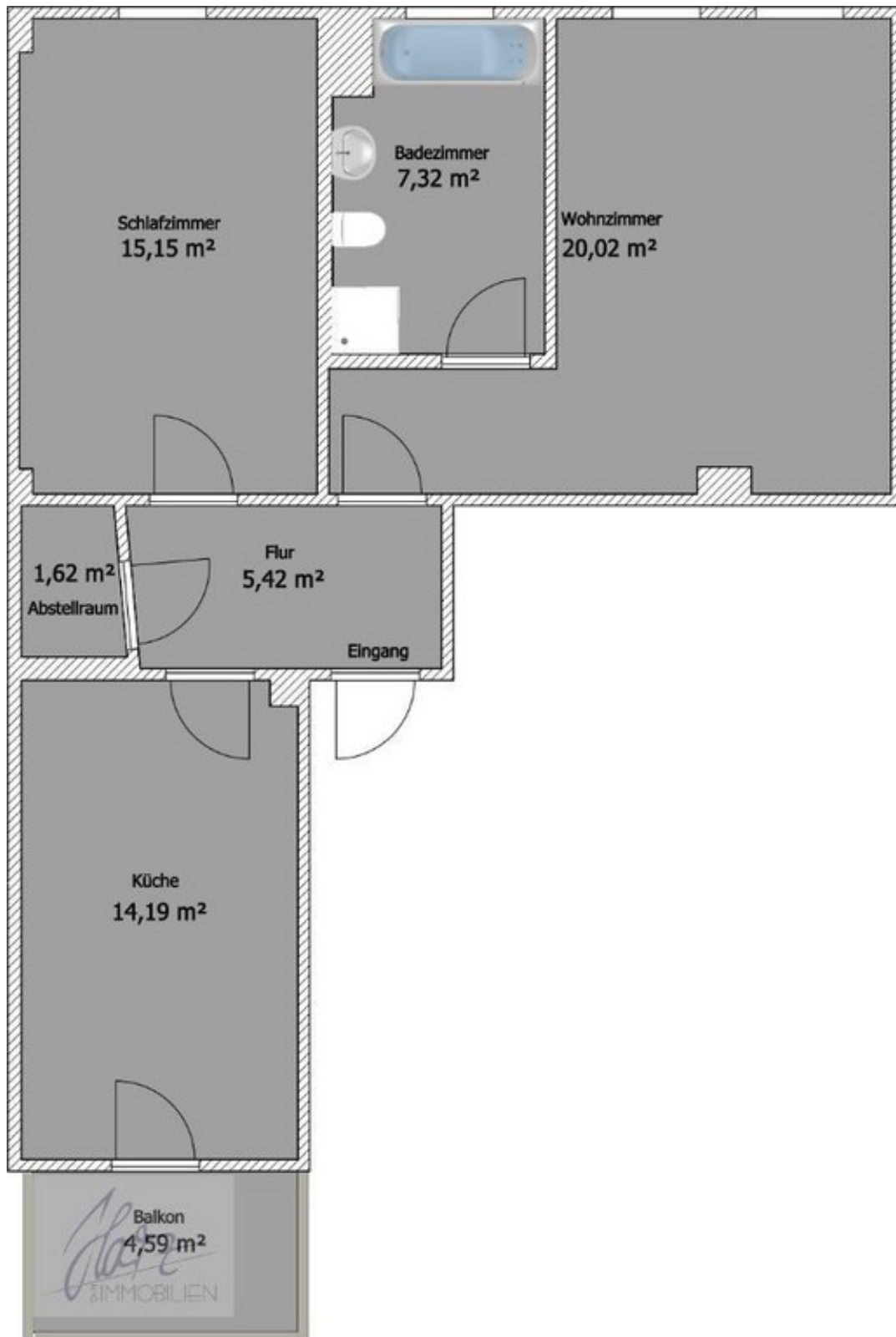
Außenansicht hofseitig

Exposé - Galerie



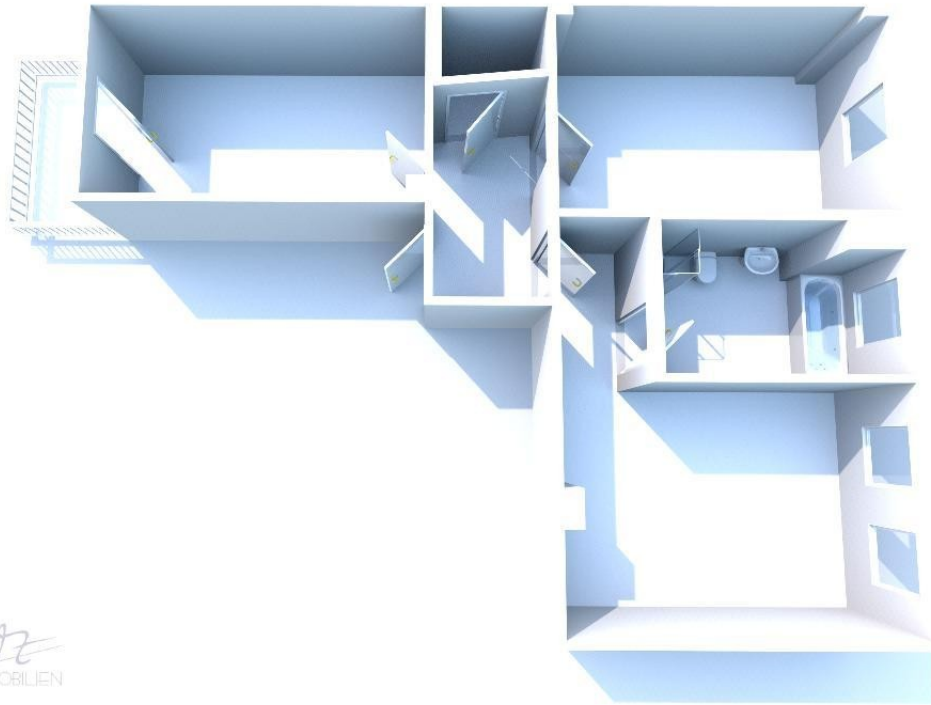
Außenansicht straßenseitig

Exposé - Grundrisse



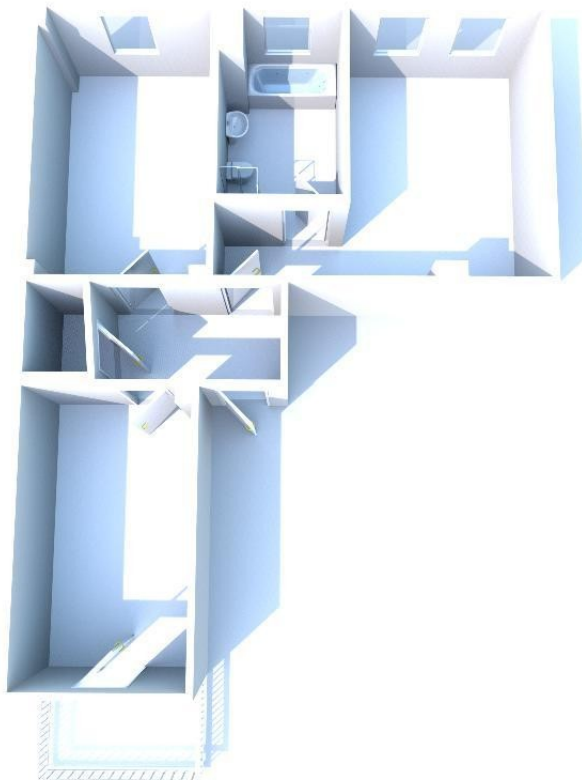
Grundriss

Exposé - Grundrisse



Glaz
IMMOBILIEN

3D-Ansicht



Glaz
IMMOBILIEN

3D-Ansicht