

**\*\*\*HELL & INDIVIDUELL  
GESCHNITTEN\*\*\* 2-Raumwohnung mit  
Balkon & Tageslichtbad mit Wanne und  
Dusche zu vermieten**



Objekt-Nr. RI23MIET M/004 2.OG  
links ID# 267 10/24

Vermietung: **350 € + NK**

Ansprechpartner:  
Marco Harz  
Telefon: 03525 520050

Weststraße 10  
01591 Riesa  
Sachsen

|                   |                      |              |                |
|-------------------|----------------------|--------------|----------------|
| Zimmer            | 2,00                 | Schlafzimmer | 1              |
| Wohnfläche        | 63,00 m <sup>2</sup> | Badezimmer   | 1              |
| Energieträger     | Gas                  | Etage        | 2. OG          |
| Summe Nebenkosten | 60 €                 | Heizung      | Zentralheizung |
| Übernahme         | nach Absprache       |              |                |



# Exposé - Beschreibung

## Ausstattung

\*\*\*HELL & INDIVIDUELL GESCHNITTEN\*\*\* 2-Raumwohnung mit Balkon & Tageslichtbad mit Wanne und Dusche zu vermieten

Im 2. Obergeschoss des Objektes befindet sich diese großzügige, helle und individuell geschnittene 2-Raumwohnung.

Vom Flur aus begehen Sie die Küche, einen Abstellraum mit Waschmaschinenanschluss, das Schlafzimmer sowie das Wohnzimmer.

Küche, Badezimmer und Flur sind mit Fliesen in Terracottaoptik ausgestattet.

Wohnzimmer und Schlafzimmer verfügen über Laminat in Holzoptik.

Das helle Tageslichtbad verfügt über eine Dusche (Duschabtrennung wird vor Einzug eingebaut), Wanne, Waschtisch und Toilette.

Die Küche ist mit ca. 14m<sup>2</sup> großzügig und besitzt den Ausgang zum Balkon, von welchem aus man in den begrünten Innenhof des Objektes blickt.

Ihnen steht zusätzlich ein Abstellraum im Treppenhaus zur Verfügung.

Für Wärme, Wasser, Rundfunk und Fernsehen schließen Sie Privatverträge.

Für 20€/mtl. haben Sie die Möglichkeit einen Carportstellplatz im Objekt anzumieten.

Habe wir Ihr Interesse geweckt? Vereinbaren Sie einfach einen Besichtigungstermin mit unserem Team von D&M Harz Immobilien.

Wir freuen uns auf Sie.

### **Fußboden:**

Laminat, Fliesen

### **Weitere Ausstattung:**

Balkon

## Lage

Im ältesten Ortsteil der Stadt Riesa, wohnen Sie ruhig, aber doch zentral. Der Bahnhof, welcher eine wichtige Verbindung zwischen Leipzig - Dresden darstellt, ist in wenigen Minuten erreichbar. Er ist ein regelmäßiger Halt von Intercity- und Intercity-Express-Zügen, welche zum Beispiel auch Pendler schnell ans Ziel bringen.

Unweit des Objektes befinden sich Einkaufsmöglichkeiten, ein Fitnessstudio, ein Gymnasium, Ärzte und weitere Örtlichkeiten des täglichen Bedarfs.

Natur- und Kulturliebhaber kommen nicht zu kurz, denn der nahegelegene Elbradweg, das Schloss Gröba und der Hafen sind jederzeit einen Besuch wert.

### **Infrastruktur:**

Gymnasium, Öffentliche Verkehrsmittel

# Exposé - Galerie



Flurbereich mit Blick Richtung



Abstellraum mit Waschmaschinen



Schlafzimmer

# Exposé - Galerie



Schlafzimmer mit Blick Richtung



großzügige Küche mit Blick Ric

# Exposé - Galerie



Küche mit Blick Richtung Flurb



Küche mit Blick Richtung Flurb

# Exposé - Galerie



Blick vom Balkon



Tageslichtbad mit Wanne, WV un

# Exposé - Galerie



Tageslichtbad mit Dusche und B



Flurbereich mit Blick Richtung

# Exposé - Galerie



Hofbereich des Objektes



Außenansicht hofseitig

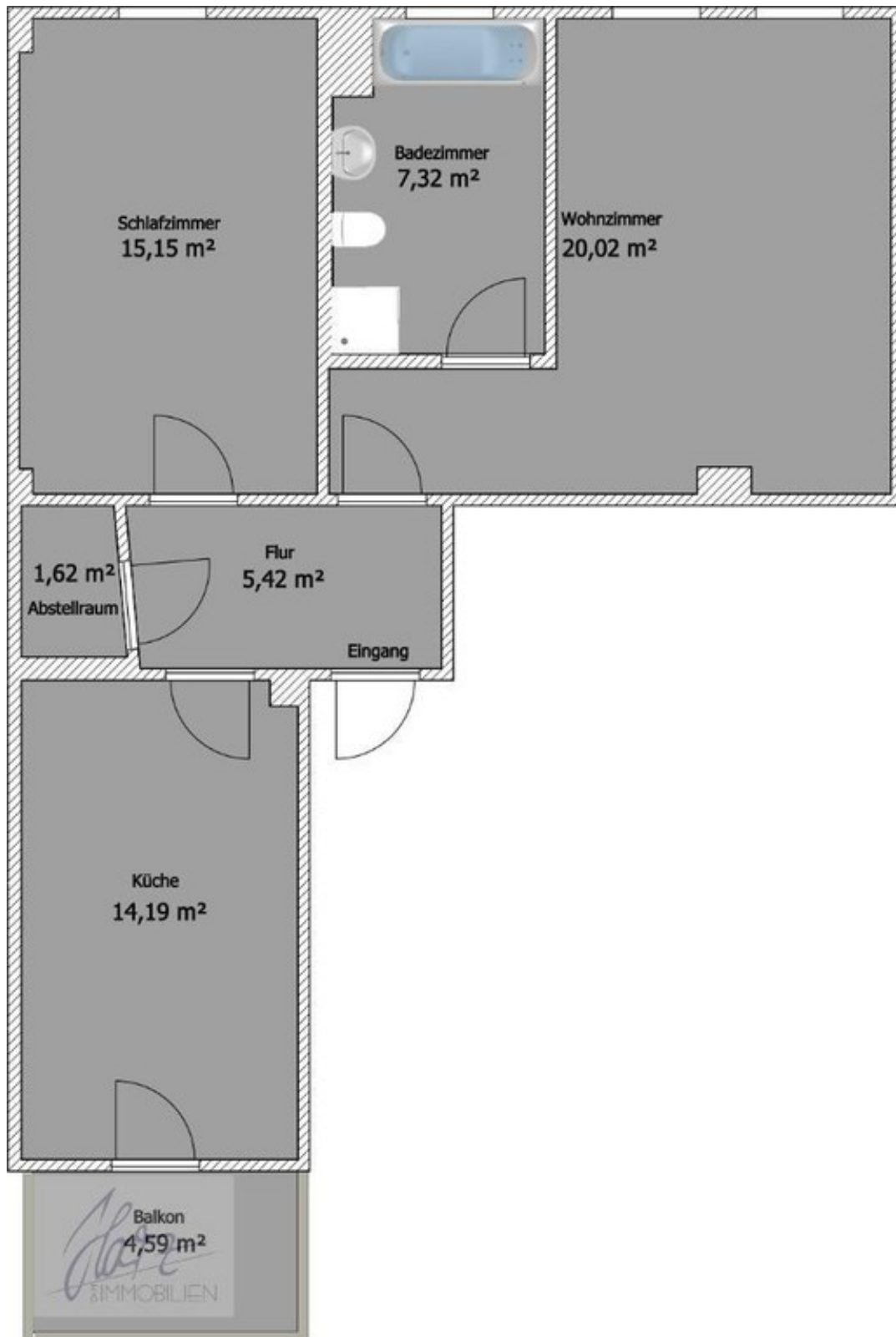


# Exposé - Galerie



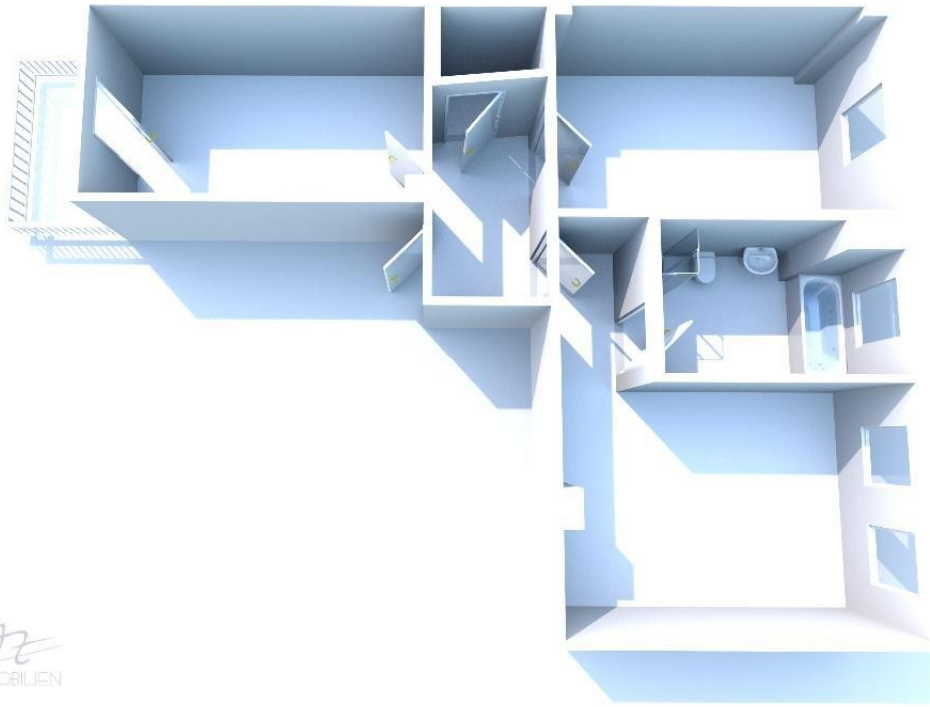
Außenansicht straßenseitig

# Exposé - Grundrisse



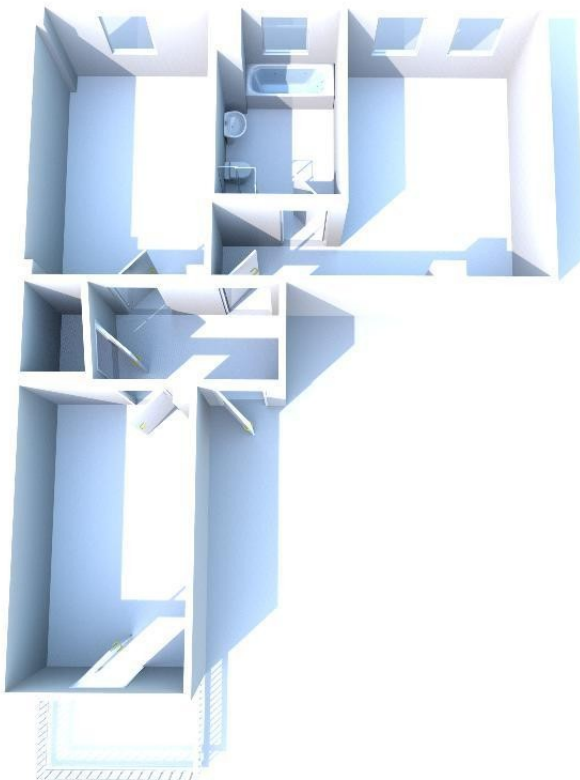
Grundriss

# Exposé - Grundrisse



*Glaz*  
IMMOBILIEN

3D-Ansicht



*Glaz*  
IMMOBILIEN

3D-Ansicht