

Etagenwohnung in Lüdenscheid

Lüdenscheid: Charmante 2-Zimmer-Altbau-Wohnung mit Terrasse in bester Wohnlage "Im Hasley"



Objekt-Nr. RJ11202

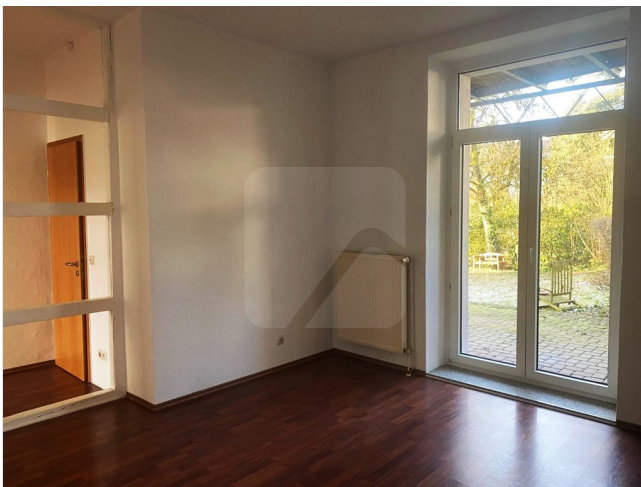
Etagenwohnung

Vermietung: **450 € + NK**

Ansprechpartner:
Martina Pflug
Telefon: 02353 6679225

Im Hasley 6
58511 Lüdenscheid
Nordrhein-Westfalen

Baujahr	1930	Übernahmedatum	01.03.2025
Zimmer	2,00	Schlafzimmer	1
Wohnfläche	60,00 m ²	Badezimmer	1
Energieträger	Gas	Etage	Erdgeschoss
Summe Nebenkosten	140 €	Heizung	Zentralheizung
Übernahme	ab Datum		



Exposé - Beschreibung

Objektbeschreibung

Mit dieser Wohnung können wir Ihnen eine schöne Altbauwohnung im beliebten Wohngebiet "Im Hasley" anbieten.

Die Wohnung befindet sich im Erdgeschoss. Vom Wohnzimmer haben Sie Zugang zu einer schönen, großen Terrasse. Trotz der Nähe zur Stadt können Sie hier eine idyllische Ruhe und eine schöne Aussicht genießen.

Vom Flur haben Sie Zugang zur Wohnküche und zum Schlafzimmer.

Das hell geflieste Badezimmer ist mit einer Dusche und einem Fenster ausgestattet.

Die Gesamtwohnfläche beträgt ca. 60 qm.

Ausstattung

Der Fernsehempfang erfolgt über die hauseigene SAT-Anlage.

Im Keller steht Ihnen ein separater Abstellraum zur Verfügung.

Fußboden:

Sonstiges (s. Text)

Weitere Ausstattung:

Terrasse, Keller

Lage

In Zentrumsnähe, in der beliebten Wohnlage "im Hasley" liegt dieses Mehrfamilienhaus mit acht Wohneinheiten. Diese gemütliche, gepflegte Wohnung liegt im Erdgeschoss des Hauses.

Lüdenscheid ist ein modernes Wirtschafts- und Dienstleistungszentrum und zugleich der gesellschaftliche und kulturelle Mittelpunkt des Märkischen Kreises. Eine gute Infrastruktur und die Einbettung in eine herrliche Mittelgebirgslandschaft bieten den ca. 75.000 Einwohnern, wie auch Gästen vielfältige Möglichkeiten.

Die historische Altstadt mit ihren romantischen Fassaden und gemütlichen Lokalen zieht Besucher aus nah und fern an.

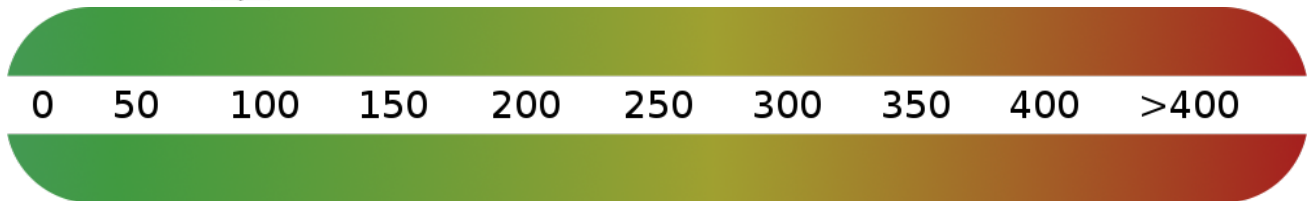
Zahlreiche Sport- und Freizeitzentren, das Saunadorf auf über 12.000m², das Familienbad Nattenberg, Tennisanlagen, Reithalle mit Turnierplatz und ein Golfplatz vor den Toren der Stadt, bieten reichlich Möglichkeiten zur sportlichen Betätigung.

Der Sitz der Kreisverwaltung, des Amtsgerichtes und einer Geschäftsstelle der Südwestfälischen Industrie- und Handelskammer sind ebenfalls in Lüdenscheid angesiedelt. Im Hochschulbereich sind in Lüdenscheid die Fachhochschule Südwestfalen sowie die Institute für Kunststofftechnik, angewandte Lichttechnik und Umformtechnik angesiedelt.

Die internationalen Flughäfen Dortmund und Köln/Bonn erreichen Sie in ca. 50 km bzw. ca. 84 km.

Exposé - Energieausweis

Energieausweistyp	Verbrauchsausweis
Erstellungsdatum	bis 30. April 2014
Energieverbrauchskennwert	93,00 kWh/(m²a)
Warmwasser enthalten	Ja



Exposé - Galerie



Schlafzimmer

Exposé - Galerie



Badezimmer



Flur



Terrasse