

Etagenwohnung in Wetter

Wetter: Gepflegte 2-Zimmer-Wohnung mit Loggia in ruhiger Lage



Objekt-Nr. **RJ35620**

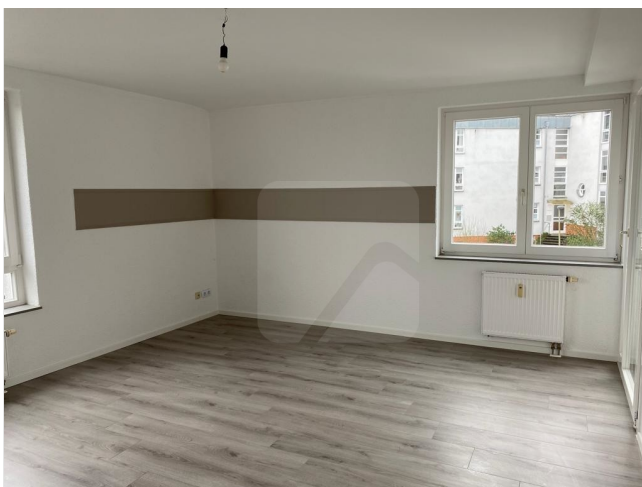
Etagenwohnung

Vermietung: **475 € + NK**

Ansprechpartner:
Martina Pflug
Telefon: 02353 6679225

Schlundermannstr. 7
58300 Wetter
Nordrhein-Westfalen

Baujahr	1996	Übernahmedatum	01.04.2023
Zimmer	2,00	Schlafzimmer	1
Wohnfläche	63,84 m ²	Badezimmer	1
Energieträger	Gas	Etage	3. OG
Nebenkosten	275 €	Heizung	Zentralheizung
Übernahme	ab Datum		



Exposé - Beschreibung

Objektbeschreibung

Diese ansprechende und helle 2-Zimmer-Wohnung bietet Ihnen ein großes, ansprechendes Wohnzimmer. Bei der Küche handelt es sich um eine Kochküche mit Platz für einen kleinen Esstisch.

Vom Wohnzimmer sowie auch von der Küche aus haben Sie Zugang zu der nach Südwesten ausgerichteten Loggia.

Weiterhin steht Ihnen ein Schlafzimmer, ein Badezimmer, sowie ein Flur zur Verfügung.

Das innenliegende Badezimmer ist weiß gefliest und mit einer Badewanne ausgestattet.

Ausstattung

Ein Anschluss für die Waschmaschine befindet sich im Badezimmer.

Hausreinigung, Gartenpflege sowie Winterdienst sind an externe Fachfirmen vergeben. Die Kosten sind bereits in den Nebenkosten berücksichtigt.

Fußboden:

Sonstiges (s. Text)

Weitere Ausstattung:

Balkon, Garten

Lage

Dieses gepflegte Mehrfamilienhaus befindet sich in einer verkehrsberuhigten Zone, am Ende einer Sackgasse, in der Stadt Wetter (Ruhr) im Ortsteil Volmarstein innerhalb des Ennepe-Ruhr-Kreises.

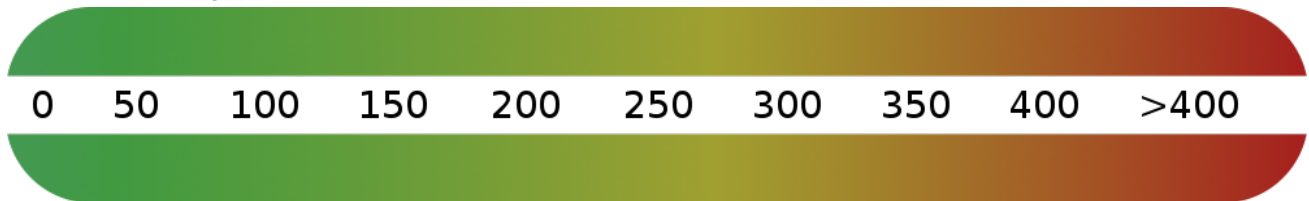
Der Ennepe-Ruhr-Kreis befindet sich am südlichen Ende des Ruhrgebietes in Nordrhein-Westfalen. Ein besonderes Merkmal des Kreises ist seine wirtschaftsgeografisch interessante Lage, denn der Ennepe-Ruhr-Kreis ist umgeben von den Ballungsräumen Dortmund, Bochum, Essen, Wuppertal und Hagen. Dadurch ist dieser mit einer guten Verkehrsinfrastruktur ausgestattet und gut zu erreichen.

Darüber hinaus bietet der Kreis eine landschaftlich reizvolle Lage mit einer Vielzahl städtebaulicher und industriegeschichtlicher Attraktionen. Die Stadt Wetter liegt direkt an der Ruhr und lockt mit vielen Wald- und Grünflächen sowie zahlreichen, attraktiven Freizeitangeboten.

Anbindung an den ÖPNV sowie Geschäfte des täglichen Bedarfs befinden sich in naher Umgebung.

Exposé - Energieausweis

Energieausweistyp	Verbrauchsausweis
Erstellungsdatum	bis 30. April 2014
Energieverbrauchskennwert	82,80 kWh/(m²a)
Warmwasser enthalten	Ja



Exposé - Galerie



Küche

Exposé - Galerie



Badezimmer



Flur

Exposé - Galerie



Grundriss