

Bürohaus in Lüdenscheid

Lüdenscheid-Zentrum: Ansprechende Büro- / Praxisräume im 1. OG (Anmietung PKW-Stellplätze möglich)



Objekt-Nr. RJ39002

Bürohaus

Vermietung:

Ansprechpartner:

Martina Pflug

Telefon: 02353 6679225

Altenaer Str. 3

58511 Lüdenscheid

Nordrhein-Westfalen

| | | | |
|-------------------|-------|--------------|-----------------------|
| Baujahr | 1907 | Übernahme | nach Absprache |
| Energieträger | Gas | Gesamtfläche | 170,00 m ² |
| Summe Nebenkosten | 450 € | | |

Exposé - Beschreibung

Objektbeschreibung

Sie möchten sich in Lüdenscheid, dem wirtschaftlichen Zentrum des Märkischen Kreises ansiedeln?

Sie suchen hierfür ein repräsentatives Büro- oder Praxisräume mitten in der Stadt, direkt am Beginn der Fußgängerzone?

Sie sind bereits in Lüdenscheid ansässig und wollen sich verändern / verbessern?

Dann zögern Sie nicht, uns anzurufen - wir haben heute das passende Angebot für Sie.

Die hier angebotene Büroeinheit im ersten Obergeschoss eines historischen Wohn- und Geschäftshauses mitten im Zentrum bietet Ihnen auf ca. 170 m² Nutzfläche allen Komfort und sämtliche Ausstattungsmerkmale, die ein modernes Dienstleistungsunternehmen heute erwarten darf / sollte und eignet sich besonders für folgende Branchen:

Steuer- und Rechtsberatung

Zeitarbeitsvermittlung

EDV- & Telekommunikationsdienstleister

Werbeagenturen

u. w. m.

Aufgrund des nicht vorhandenen Aufzugs ist die Eignung für Ärzte u. ä. nur eingeschränkt gegeben.

Die Büroeinheit ist hell, großzügig und modern gestaltet und technisch auf dem aktuellen Stand.

Weiterhin ist es möglich, 2 bis 4 PKW-Stellplatz direkt am Objekt anzumieten.

Ausstattung

*EDV-Verkabelung inkl. Serverschrank

*Kabelanschluss

*separat abgesicherte Elektrik für EDV

*weiße Türen, Decken und Wände

*neuewertige sanitäre Einrichtungen (Damen, Herren, Besucher)

Fußboden:

Sonstiges (s. Text)

Lage

Lüdenscheid ist ein modernes Wirtschafts- und Dienstleistungszentrum und zugleich der gesellschaftliche und kulturelle Mittelpunkt des Märkischen Kreises. Eine gute Infrastruktur und die Einbettung in eine herrliche Mittelgebirgslandschaft bieten den ca. 75.000 Einwohnern, wie auch Gästen vielfältige Möglichkeiten.

Die historische Altstadt mit ihren romantischen Fassaden und gemütlichen Lokalen zieht Besucher aus nah und fern an.

Zahlreiche Sport- und Freizeitzentren, das Saunadorf auf über 12.000m², das Familienbad Nattenberg, Tennisanlagen, Reithalle mit Turnierplatz und ein Golfplatz vor den Toren der Stadt, bieten reichlich Möglichkeiten zur sportlichen Betätigung.

Der Sitz der Kreisverwaltung, des Amtsgerichtes und einer Geschäftsstelle der Südwestfälischen Industrie- und Handelskammer sind ebenfalls in Lüdenscheid angesiedelt. Im Hochschulbereich sind in Lüdenscheid die Fachhochschule Südwestfalen sowie die Institute für Kunststofftechnik, angewandte Lichttechnik und Umformtechnik angesiedelt.

Die internationalen Flughäfen Dortmund und Köln/Bonn erreichen Sie in ca. 50 km bzw. ca. 84 km.

Courtage

Courtage

Exposé - Energieausweis

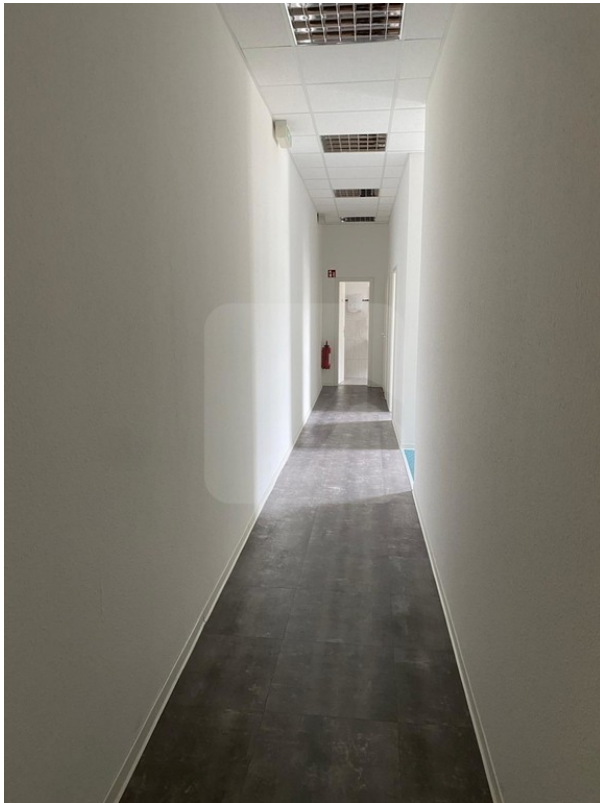
| | |
|-------------------|----------------|
| Energieausweistyp | Bedarfsausweis |
| Erstellungsdatum | ab 1. Mai 2014 |

Exposé - Galerie



Büro

Exposé - Galerie



Flur



WC



Büro

Exposé - Galerie



WC



Technik



Büro

Exposé - Galerie



Besprechungsraum



Büro

Exposé - Galerie



Küche



WC

Exposé - Galerie

Büro / Praxis - Altenaer Str. 3, 58511 Lüdenscheid
Beste City Lage - direkt gegenüber dem Eingang zum Sterncenter
ca. 170 m²

Grundriss nacherstellt - ohne Gewähr
Möblierung nur exemplarisch - nicht inklusive



Grundriss



Technik