

Exposé

Villa in Alicante

Villa Elegance - moderne Luxusvilla im Verkauf in der Wohnanlage Jazmines in Cumbre del Sol



von Schlapp Immobilien
Denn wir vermitteln Ihnen Zufriedenheit!
Schimmelhof 1, 54338 Schweich, Tel.: 06502 - 93 56 658
www.schlapp-immobilien.de, E-Mail: info@schlapp-immobilien.de



Objekt-Nr. RSVBAJ044

Villa

Verkauf: **3.671.000 €**

Ansprechpartner:
Ralf Schlapp
Telefon: 06502 9356658

03726 Alicante
Spanien

Baujahr	2022	Schlafzimmer	3
Grundstücksfläche	1.877,00 m ²	Badezimmer	5
Zimmer	4,00	Garagen	3
Wohnfläche	965,00 m ²	Stellplätze	3
Übernahme	sofort	Heizung	Fußbodenheizung
Zustand	Erstbezug		



Exposé - Beschreibung

Objektbeschreibung

ENERGIEAUSWEIS

Der Energieausweis liegt seitens des Anbieters noch nicht vor.

Das exklusive Jazmines befindet sich in einer der begehrtesten Lagen der Urbanisation Cumbre del Sol mit Blick auf das Mittelmeer.

Ein einzigartiges und harmonisches architektonisches Ensemble, das den Villen einen exklusiven Blick auf die Umgebung ermöglicht. Die Lage am Meer und in der Natur ist jederzeit präsent.

Die großzügigen Villen überzeugen durch moderne Architektur und eine Süd- bzw. Südwest-Ausrichtung. Das Gebiet eignet sich ideal für diejenigen, die eine einzigartige Villa mit exklusivem Design und höchsten Qualitätsstandards in einer Wohngegend erwerben möchten, in der die Privatsphäre Vorrang hat, mit einer Infrastruktur und Landschaftsgestaltung, die zu den Villen passt.

Die Lage ist beneidenswert, denn sie bietet Zugang zu spektakulären Buchten und Stränden, ist von Natur umgeben und verfügt über ein einzigartiges gastronomisches und Freizeitangebot. Zudem ist die Anbindung an zwei internationale Flughäfen in weniger als 100 km Entfernung gegeben. Die strategisch günstige Lage zwischen Alicante und Valencia macht das Gebiet zu einem Paradies an der Costa Blanca Nord.

Gerne laden wir Sie ein, diese und weitere Objekte dieses Bauträgers zu besichtigen.

Ausstattung

Die Villa Elegance befindet sich in der Wohnanlage Cumbre del Sol, genauer gesagt in der Wohnsiedlung Jazmines, einer exklusiven Gegend mit großen Luxusvillen, die einen eleganten Blick auf das Mittelmeer bieten. Die über 625 m² verteilen sich auf drei Etagen und fügen sich aufgrund ihrer Anpassung an das natürliche Gefälle des Geländes sowie der Integration des blauen Meeres in die Architektur des Hauses harmonisch in die Umgebung ein.

Das Anwesen verfügt über eine Vielzahl einzigartiger Räume, die zu verschiedenen Tageszeiten genossen werden können. Erwähnenswert ist insbesondere das Hauptschlafzimmer, ein großzügiger, lichtdurchfluteter Raum, der so konzipiert ist, dass der Blick aufs Meer jederzeit genossen werden kann. Das Schlafzimmer befindet sich in einem separaten Modul des Hauses, wodurch seine Privatsphäre gegenüber den anderen Bereichen gewahrt bleibt.

Die über 91 m² große Hauptterrasse wird von einem Infinity-Pool mit Strandeffekt-Zugang dominiert, der als Oase der Entspannung dient. Der Außenbereich wird durch eine Veranda vervollständigt, auf der sich einer der sommerlichen Essbereiche befindet, der für die Installation eines Grills vorbereitet ist. Das Grundstück ist von Grünflächen mit Natursteinmauern umgeben, sodass Sie hier einen idyllischen Ort finden, um die Natur zu genießen.

In Cumbre del Sol erwartet Sie eine einzigartige Immobilie im spanischen Mittelmeerraum, an der Costa Blanca Nord. Das Design ist geprägt durch klare Linien und einen minimalistischen

Charakter. Die Verwendung eleganter, hochwertiger Materialien sowie die Integration neuester Technologien unterstreicht den exklusiven Charakter der Immobilie.

Fußboden:

Sonstiges (s. Text)

Weitere Ausstattung:

Terrasse, Pool / Schwimmbad, Einbauküche, Gäste-WC

Sonstiges

Von Schlapp Immobilien – Denn wir vermitteln Ihnen Zufriedenheit

Nutzen Sie die Kontaktmöglichkeit über dieses Exposé und vereinbaren unverbindlich einen Besichtigungstermin. Ich werde mich umgehend mit Ihnen zwecks Terminabstimmung in Verbindung setzen.

Ihr Ansprechpartner für dieses Objekt:

Ralf Schlapp

Tel.: +49 (0)6502 – 93 56 658

Tel.: +34 641 - 06 6 604

www.schlapp-immobilien.de

www.verkehrswert-ermitteln.de

www.facebook.com/von.schlapp.immobilien

www.twitter.com/von_schlapp

Hinweis zum Exposé Inhalt:

Unser Exposé basiert auf Angaben unserer Auftraggeber. Für die Richtigkeit, Vollständigkeit sowie die Aktualität der im Exposé befindlichen Angaben können wir daher nicht garantieren. Die im Exposé angegebenen Flächenangaben beruhen ebenfalls auf Angaben unserer Auftraggeber und sind unverbindlich.

Beim Kauf älterer Bestandsimmobilien erweist sich die Hinzuziehung eines Fachmannes / eines Sachverständigen vor Vertragsabschluss als ratsam, da offene und versteckte Mängel, die auch dem Verkäufer oftmals nicht bekannt sind, zu erheblichen finanziellen Mehraufwand nach Kauf führen können.

Wir empfehlen Ihnen daher als Käufer vor Erwerb einer älteren Immobilie einen unabhängigen Gutachter in Anspruch zu nehmen!

Kostenfrei Verkehrswert Ihrer Immobilie ermitteln unter <http://www.verkehrswert-ermitteln.de>

Lage

Die Wohnanlage Jazmines befindet sich in Cumbre del Sol. Die Bewohnerinnen und Bewohner können sämtliche Serviceleistungen und Einrichtungen dieser etablierten Wohngegend in Anspruch nehmen. Die Wohnanlage verfügt über einen Einkaufsbereich mit Supermarkt, Friseur, Apotheke, Bars und Restaurants sowie über eine internationale Schule, die „The Lady Elizabeth School“. Zudem bietet sie ein umfangreiches Sportangebot mit Tennis- und Padel-Tennis-Plätzen, Wanderwegen und einem Reitzentrum. Des Weiteren sind der Strand Playa Moraig mit seinen Strandbars sowie die schönen, zauberhaften Buchten Calas Llebeig und Los Tiestos erwähnenswert.

Darüber hinaus können Sie das Restaurant- und Freizeitangebot von Benitachell und den Gemeinden Jávea (in nur 7 km Entfernung) und Teulada-Moraira (nur 4 km entfernt) nutzen. Hierbei handelt es sich um international bekannte, touristisch reizvolle Orte. Die Städte Alicante und Valencia sind jeweils etwa gleich weit entfernt.

Courtage

keine Provision für Käufer

Exposé - Galerie



AJ044-04



AJ044-05

Exposé - Galerie



AJ044-06



AJ044-07

Exposé - Galerie



AJ044-08



AJ044-09

Exposé - Galerie



Urbanisation Bild 1



Urbanisation Bild 2

Exposé - Galerie



Urbanisation Bild 3



Beach

Exposé - Galerie



Restaurant



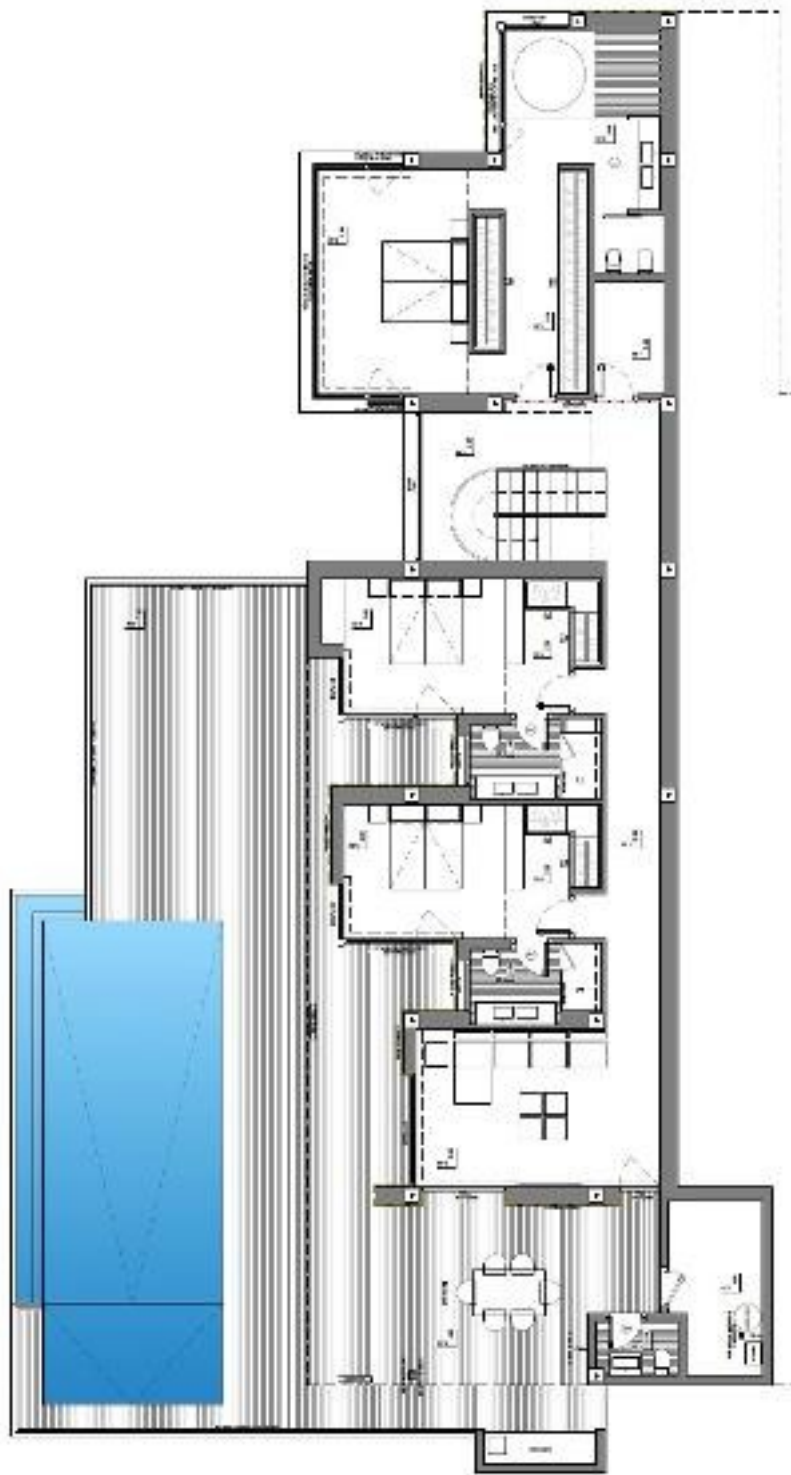
Farmacia

Exposé - Galerie



Scool

Exposé - Grundrisse



AJ044-01

Exposé - Grundrisse



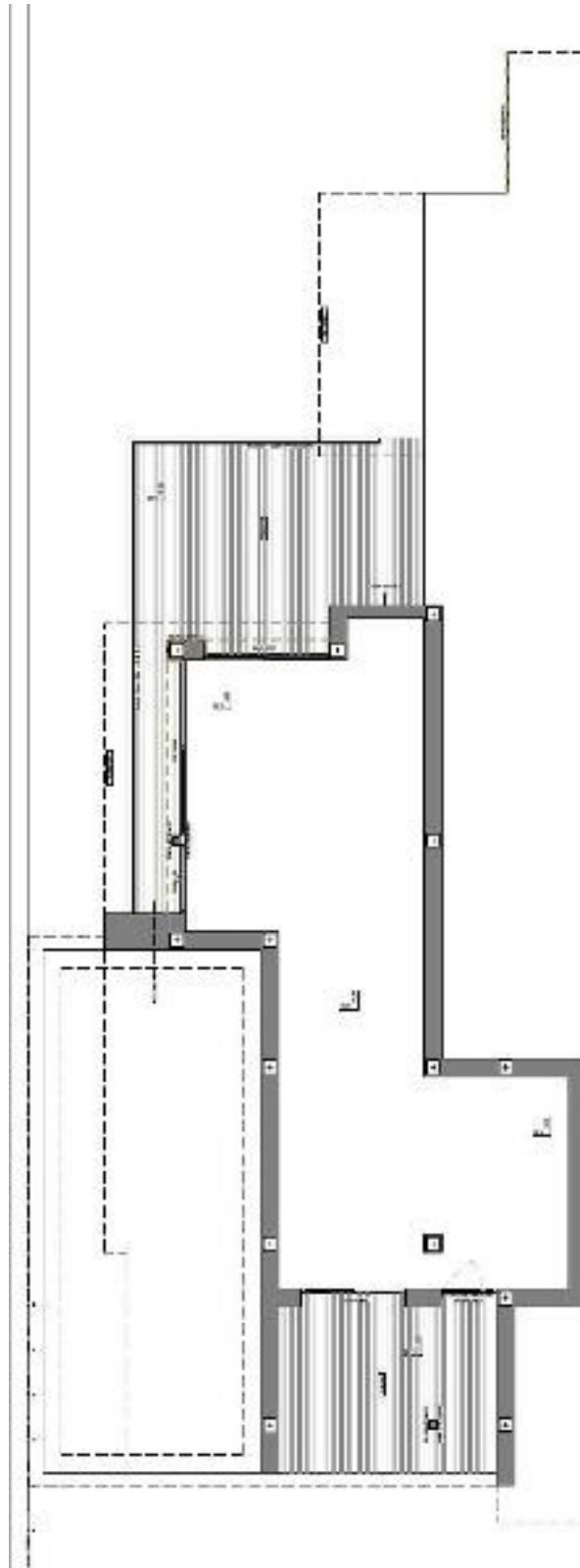
AJ044-02

Exposé - Grundrisse



AJ044-03

Exposé - Grundrisse



AJ044-04