

Exposé

Villa in Alicante

Villa La Luz der Luxus einer privilegierten Lage



von Schlapp Immobilien
Denn wir vermitteln Ihnen Zufriedenheit!
Schimmelhof 1, 54338 Schweich, Tel.: 06502 - 93 56 658
www.schlapp-immobilien.de, E-Mail: info@schlapp-immobilien.de



Objekt-Nr. RSVBAJ090

Villa

Verkauf: **3.283.000 €**

Ansprechpartner:
Ralf Schlapp
Telefon: 06502 9356658

03726 Alicante
Spanien

Baujahr	2022	Schlafzimmer	3
Grundstücksfläche	1.086,00 m ²	Badezimmer	4
Zimmer	4,00	Garagen	2
Wohnfläche	601,00 m ²	Stellplätze	2
Übernahme	sofort	Heizung	Fußbodenheizung
Zustand	Erstbezug		



Exposé - Beschreibung

Objektbeschreibung

ENERGIEAUSWEIS

Der Energieausweis liegt seitens des Anbieters noch nicht vor.

Das exklusive Jazmines befindet sich in einer der begehrtesten Lagen der Urbanisation Cumbre del Sol mit Blick auf das Mittelmeer.

Ein einzigartiges und harmonisches architektonisches Ensemble, das den Villen einen exklusiven Blick auf die Umgebung ermöglicht. Die Lage am Meer und in der Natur ist jederzeit präsent.

Die großzügigen Villen überzeugen durch moderne Architektur und eine Süd- bzw. Südwest-Ausrichtung. Das Gebiet eignet sich ideal für diejenigen, die eine einzigartige Villa mit exklusivem Design und höchsten Qualitätsstandards in einer Wohngegend erwerben möchten, in der die Privatsphäre Vorrang hat, mit einer Infrastruktur und Landschaftsgestaltung, die zu den Villen passt.

Die Lage ist beneidenswert, denn sie bietet Zugang zu spektakulären Buchten und Stränden, ist von Natur umgeben und verfügt über ein einzigartiges gastronomisches und Freizeitangebot. Zudem ist die Anbindung an zwei internationale Flughäfen in weniger als 100 km Entfernung gegeben. Die strategisch günstige Lage zwischen Alicante und Valencia macht das Gebiet zu einem Paradies an der Costa Blanca Nord.

Gerne laden wir Sie ein, diese und weitere Objekte dieses Bauträgers zu besichtigen.

Ausstattung

Die Villa La Luz verfügt über zwei Etagen mit drei Schlafzimmern und einer Küche mit Insel, die offen zum Esszimmer und Wohnzimmer ist. Des Weiteren verfügt die Immobilie über ein zweites Wohnzimmer, eine Waschküche, einen überdachten Parkplatz für zwei Fahrzeuge sowie mehrere Außenbereiche mit Terrassen und Veranden.

Der offene Raum im Tagesbereich der Villa La Luz wird von der Küche, dem Esszimmer und dem Wohnzimmer geteilt und verfügt über große, raumhohe Glasflächen. Bei geöffneten Fenstern lässt sich der Grundriss über seine Grenzen hinaus auf die Terrasse ausdehnen.

Das Hauptschlafzimmer befindet sich im Erdgeschoss, sodass die Eigentümer alle Räumlichkeiten auf einer Etage vorfinden und keine Treppe benutzen müssen.

Die beiden weiteren Schlafzimmer dieser Immobilie befinden sich auf der unteren Ebene und sind durch ein Wohnzimmer getrennt. Alle Schlafzimmer verfügen über ein eigenes Bad sowie einen Zugang zur Terrasse, sodass sie einen privaten Entspannungsraum mit Meerblick bieten.

Der Außenbereich der Villa La Luz verfügt über eine überdachte Veranda und einen Grillbereich sowie einen Essbereich, der dank des mediterranen Klimas ganzjährig genutzt werden kann.

Eine große Terrasse mit Infinity-Pool und Außen-Whirlpool vervollständigt das Angebot und bietet einen spektakulären Blick auf das Meer. Dieser kann von dieser privilegierten Lage aus genossen werden.

Fußboden:

Sonstiges (s. Text)

Weitere Ausstattung:

Terrasse, Pool / Schwimmbad, Einbauküche, Gäste-WC

Sonstiges

Von Schlapp Immobilien – Denn wir vermitteln Ihnen Zufriedenheit

Nutzen Sie die Kontaktmöglichkeit über dieses Exposé und vereinbaren unverbindlich einen Besichtigungstermin. Ich werde mich umgehend mit Ihnen zwecks Terminabstimmung in Verbindung setzen.

Ihr Ansprechpartner für dieses Objekt:

Ralf Schlapp

Tel.: +49 (0)6502 – 93 56 658

Tel.: +34 641 - 06 6 604

www.schlapp-immobilien.de

www.verkehrswert-ermitteln.de

www.facebook.com/von.schlapp.immobilien

www.twitter.com/von_schlapp

Hinweis zum Exposé Inhalt:

Unser Exposé basiert auf Angaben unserer Auftraggeber. Für die Richtigkeit, Vollständigkeit sowie die Aktualität der im Exposé befindlichen Angaben können wir daher nicht garantieren. Die im Exposé angegebenen Flächenangaben beruhen ebenfalls auf Angaben unserer Auftraggeber und sind unverbindlich.

Beim Kauf älterer Bestandsimmobilien erweist sich die Hinzuziehung eines Fachmannes / eines Sachverständigen vor Vertragsabschluss als ratsam, da offene und versteckte Mängel, die auch dem Verkäufer oftmals nicht bekannt sind, zu erheblichen finanziellen Mehraufwand nach Kauf führen können.

Wir empfehlen Ihnen daher als Käufer vor Erwerb einer älteren Immobilie einen unabhängigen Gutachter in Anspruch zu nehmen!

Kostenfrei Verkehrswert Ihrer Immobilie ermitteln unter <http://www.verkehrswert-ermitteln.de>

Lage

Die Wohnanlage Jazmines befindet sich in Cumbre del Sol. Die Bewohnerinnen und Bewohner können sämtliche Serviceleistungen und Einrichtungen dieser etablierten Wohngegend in Anspruch nehmen. Die Wohnanlage verfügt über einen Einkaufsbereich mit Supermarkt, Friseur, Apotheke, Bars und Restaurants sowie über eine internationale Schule, die „The Lady Elizabeth School“. Zudem bietet sie ein umfangreiches Sportangebot mit Tennis- und Padel-Tennis-Plätzen, Wanderwegen und einem Reitzentrum. Des Weiteren sind der Strand Playa Moraig mit seinen Strandbars sowie die schönen, zauberhaften Buchten Calas Llebeig und Los Tiestos erwähnenswert.

Darüber hinaus können Sie das Restaurant- und Freizeitangebot von Benitachell und den Gemeinden Jávea (in nur 7 km Entfernung) und Teulada-Moraira (nur 4 km entfernt) nutzen.

Hierbei handelt es sich um international bekannte, touristisch reizvolle Orte. Die Städte Alicante und Valencia sind jeweils etwa gleich weit entfernt.

Courtage

keine Provision für Käufer

Exposé - Galerie



AJ090-03



AJ090-04

Exposé - Galerie



AJ090-05



AJ090-06

Exposé - Galerie



AJ090-07



AJ090-08

Exposé - Galerie



AJ090-09



AJ090-10

Exposé - Galerie



Urbanisation Bild 1



Urbanisation Bild 2

Exposé - Galerie



Urbanisation Bild 3



Beach

Exposé - Galerie



Restaurant



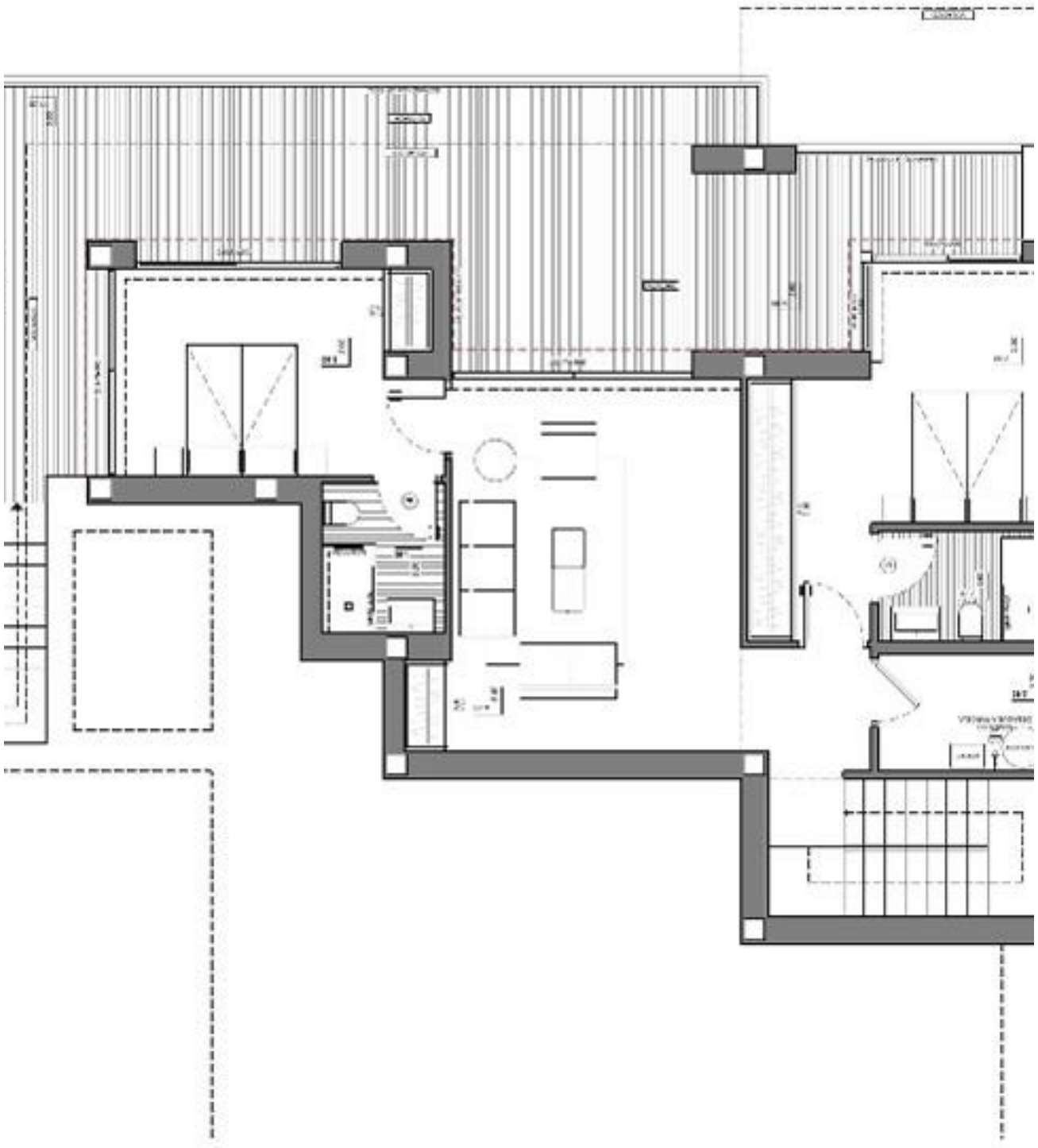
Farmacia

Exposé - Galerie



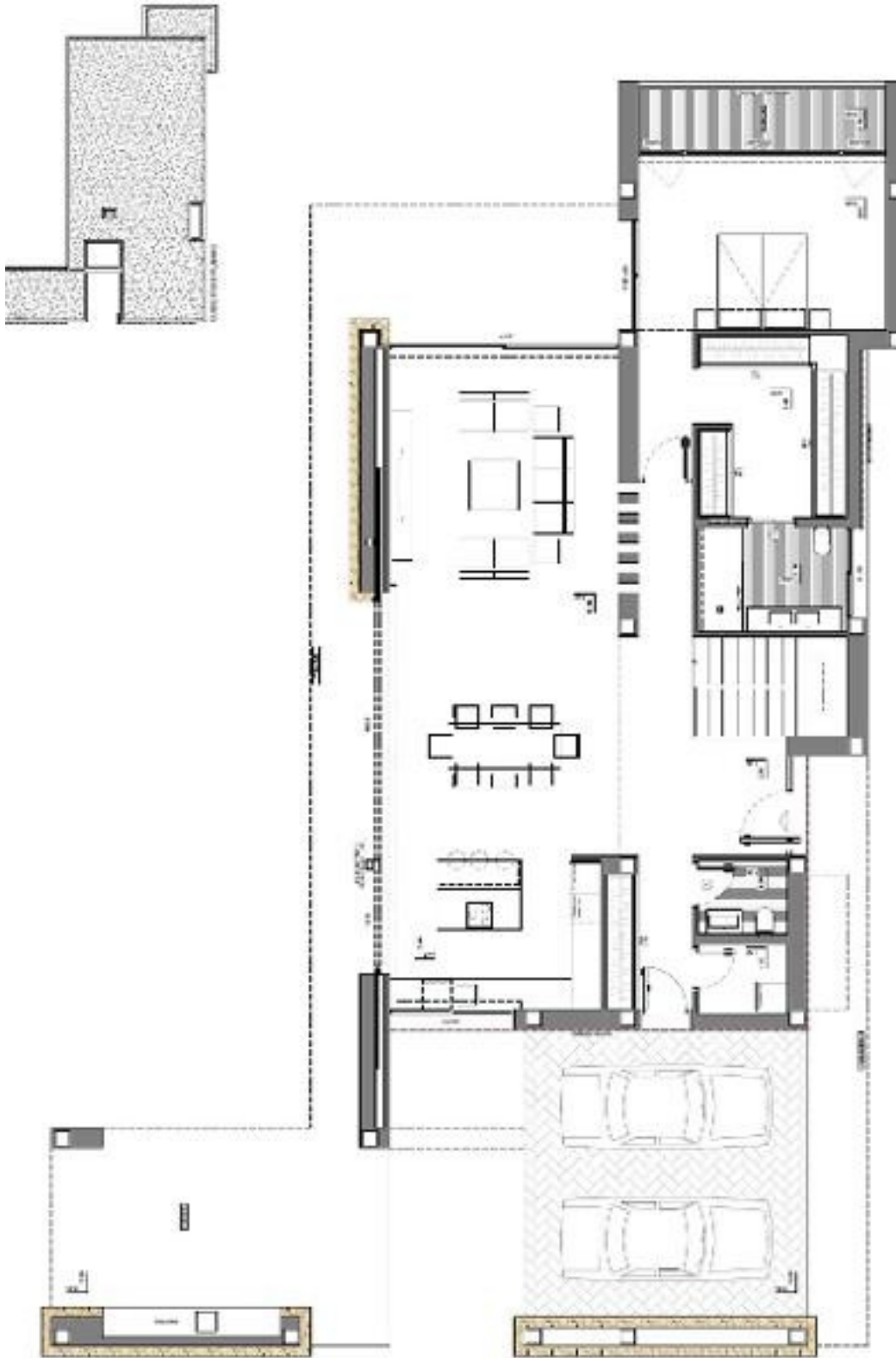
Scool

Exposé - Grundrisse



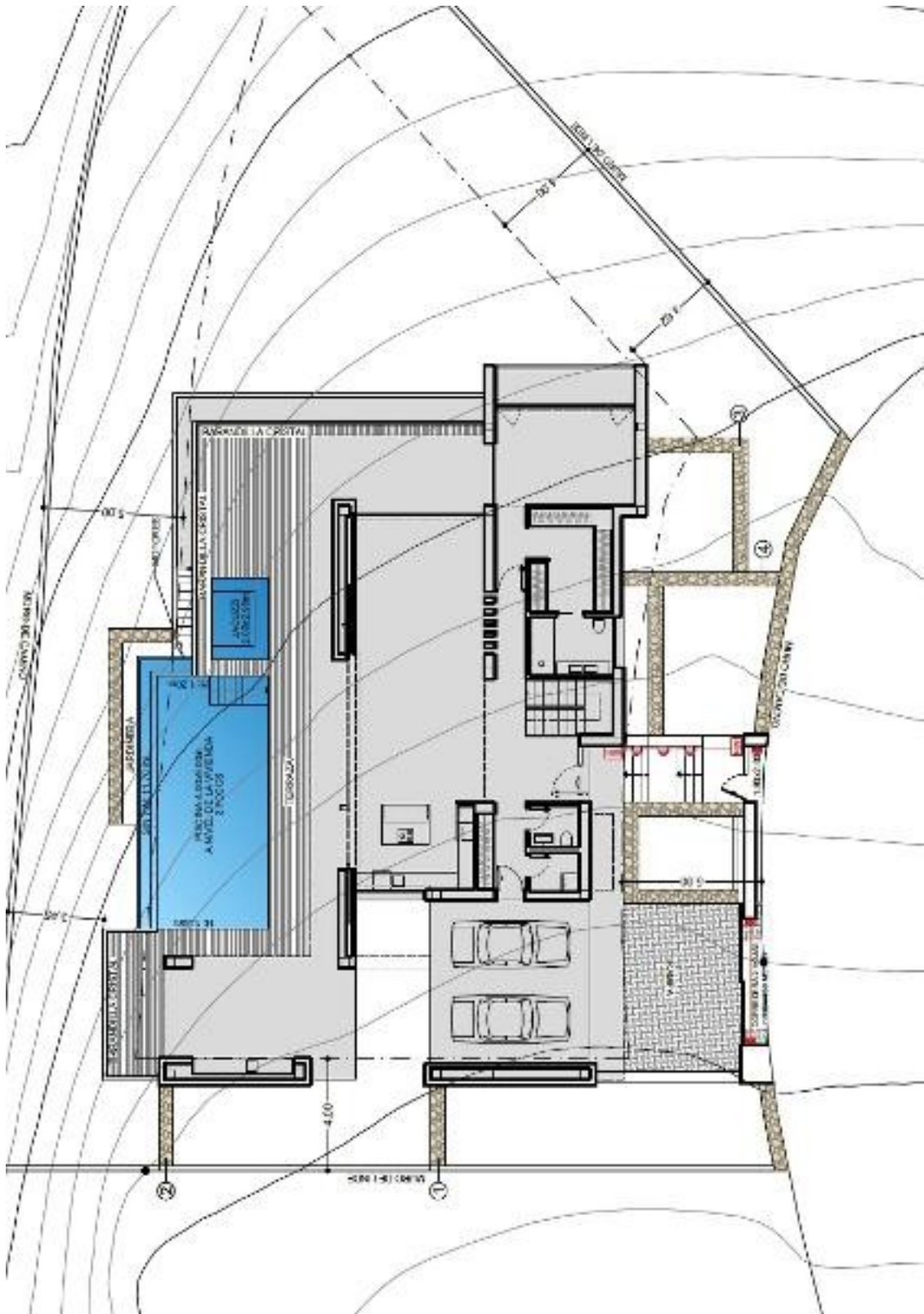
AJ090-01

Exposé - Grundrisse



AJ090-02

Exposé - Grundrisse



AJ090-03