

Exposé

Villa in Alicante

Eine Luxusvilla mit Meerblick | Villa Altair



von Schlapp Immobilien
Denn wir vermitteln Ihnen Zufriedenheit!
Schimmelhof 1, 54338 Schweich, Tel.: 06502 - 93 56 658
www.schlapp-immobilien.de, E-Mail: info@schlapp-immobilien.de



Objekt-Nr. RSVBAL024

Villa

Verkauf: **2.221.850 €**

Ansprechpartner:
Ralf Schlapp
Telefon: 06502 9356658

03726 Alicante
Spanien

Baujahr	2022	Zustand	Erstbezug
Grundstücksfläche	1.000,00 m ²	Schlafzimmer	3
Zimmer	4,00	Badezimmer	4
Wohnfläche	569,00 m ²	Stellplätze	2
Übernahme	sofort	Heizung	Fußbodenheizung



Exposé - Beschreibung

Objektbeschreibung

ENERGIEAUSWEIS

Der Energieausweis liegt seitens des Anbieters noch nicht vor.

Lirios Design ist ein Angebot moderner Villen im Wohngebiet Cumbre del Sol in Benitachell zwischen Jávea und Moraira an der nördlichen Costa Blanca.

Ein etabliertes Gebiet, in dem die Nachbarn bereits ihre Häuser und die wundervolle Aussicht auf das Meer genießen. Die exklusive Lage ermöglicht Ihnen ein ruhiges und friedliches Wohnen in einem Naturumfeld, während Sie gleichzeitig Zugang zu allen Geschäften, Dienstleistungen und gastronomischen sowie freizeitbezogenen Angeboten von Cumbre del Sol, Benitachell, Moraira und Jávea haben. Ein einzigartiger Standort in der Nähe von Orten mit großem touristischem Reiz und hoher Lebensqualität.

Die verschiedenen Modelle von Lirios Sunrise wurden entwickelt, um den individuellen Lebensstilen und Geschmacksrichtungen unserer Kunden gerecht zu werden. Sie haben die Möglichkeit, die für Sie passende Variante auszuwählen.

Alle Lirios Sunrise Villen verfügen über ein privates, umzäuntes Grundstück mit Garten, Pool und Parkplatz. Die Beleuchtung erfolgt über ein Deko-Projekt mit installierter Illumination. Alle Villen verfügen über Fußbodenheizung, Klimaanlage mit Luftschächten, eine voll ausgestattete Küche, Südost-Ausrichtung, Energieeffizienzstufe A sowie einen fantastischen Meerblick.

Wir laden Sie ein, die neuen Villen Lirios Design zu entdecken.

Ausstattung

Cumbre del Sol ist ein Ort, an dem Sie Natur, Sonne und Meer genießen können. Die luxuriöse Villa bietet ihrem Besitzer Ruhe und Komfort, um sich in aller Stille und mit atemberaubendem Meerblick zu entspannen. Ist dies Ihr zukünftiges Zuhause?

Das Design der Villa Altair verbindet stilvolle Elemente mit einer funktionellen Architektur. Die Fassade, die sich durch große geometrische Figuren aus geraden Linien auszeichnet, wird von der Farbe Weiß dominiert, wodurch der Villa ein sehr elegantes und zugleich minimalistisches Design verliehen wird. Der Garten ist im mediterranen Stil gehalten und verfügt über Steinmauern, die eine harmonische Integration der Villa in ihre Umgebung gewährleisten.

Die Villa erstreckt sich über drei Etagen. Der Zugang zur Villa erfolgt über das Obergeschoss mit einem überdachten Parkplatz für zwei Fahrzeuge.

Auf dieser Etage befindet sich zudem der Aufenthaltsbereich. Die großzügig geschnittene Küche mit zentraler Insel ist mit hochwertigen Markengeräten ausgestattet. Das geräumige Wohnzimmer bietet einen atemberaubenden Blick auf das Mittelmeer.

Das Wohnzimmer besticht durch eine warme und gemütliche Gestaltung. Der großzügige Raum kann bei Bedarf in zwei Bereiche unterteilt werden, um mehr Privatsphäre zu gewährleisten.

Die Master-Suite auf derselben Etage verfügt über ein eigenes Bad und eine private Terrasse. So können Sie das gute Wetter und die Aussicht auf das Meer in der Privatsphäre Ihres eigenen Zimmers genießen.

Im Erdgeschoss stehen Ihnen zwei große Schlafzimmer mit eigenem Bad und einer Terrasse zur Verfügung, auf der Sie den Außenbereich genießen können. Auf dieser Etage befindet sich zudem ein kleiner Aufenthaltsraum, der zum Lesen, Entspannen oder Meditieren einlädt.

Der Terrassenbereich wird von einem Infinity-Pool gekrönt, sodass Sie die Sonne und die spektakuläre Aussicht genießen können. Ein idealer Ort für einen Aperitif, ein Barbecue mit Familie und Freunden oder einfach eine Siesta in der Sonne.

Fußboden:

Sonstiges (s. Text)

Weitere Ausstattung:

Terrasse, Garten, Pool / Schwimmbad, Einbauküche, Gäste-WC

Sonstiges

Von Schlapp Immobilien – Denn wir vermitteln Ihnen Zufriedenheit

Nutzen Sie die Kontaktmöglichkeit über dieses Exposé und vereinbaren unverbindlich einen Besichtigungstermin. Ich werde mich umgehend mit Ihnen zwecks Terminabstimmung in Verbindung setzen.

Ihr Ansprechpartner für dieses Objekt:

Ralf Schlapp

Tel.: +49 (0)6502 – 93 56 658

Tel.: +34 641 - 06 6 604

www.schlapp-immobilien.de

www.verkehrswert-ermitteln.de

www.facebook.com/von.schlapp.immobilien

www.twitter.com/von_schlapp

Hinweis zum Exposé Inhalt:

Unser Exposé basiert auf Angaben unserer Auftraggeber. Für die Richtigkeit, Vollständigkeit sowie die Aktualität der im Exposé befindlichen Angaben können wir daher nicht garantieren. Die im Exposé angegebenen Flächenangaben beruhen ebenfalls auf Angaben unserer Auftraggeber und sind unverbindlich.

Beim Kauf älterer Bestandsimmobilien erweist sich die Hinzuziehung eines Fachmannes / eines Sachverständigen vor Vertragsabschluss als ratsam, da offene und versteckte Mängel, die auch dem Verkäufer oftmals nicht bekannt sind, zu erheblichen finanziellen Mehraufwand nach Kauf führen können.

Wir empfehlen Ihnen daher als Käufer vor Erwerb einer älteren Immobilie einen unabhängigen Gutachter in Anspruch zu nehmen!

Kostenfrei Verkehrswert Ihrer Immobilie ermitteln unter <http://www.verkehrswert-ermitteln.de>

Lage

Lirios Design ist eine Wohnanlage in der Wohngegend Cumbre del Sol mit einzelnen, freistehenden Villen auf umzäunten Grundstücken, die jeweils über einen Parkplatz, einen privaten Pool und einen Garten verfügen.

Die Bewohner der Häuser können sämtliche Serviceleistungen in Anspruch nehmen, die eine etablierte Wohnanlage wie Cumbre del Sol bietet. Die Wohnanlage verfügt über einen Einkaufsbereich mit Supermarkt, Friseur, Apotheke, Bars und Restaurants sowie über eine internationale Schule, die „The Lady Elizabeth School“. Zudem bietet sie ein umfangreiches Sportangebot mit Tennis- und Padel-Tennis-Plätzen, Wanderwegen und einem Reitzentrum. Badestrände und Buchten mit Strandbars sind ebenfalls vorhanden.

Des Weiteren steht Ihnen das Restaurant- und Freizeitangebot von Benitachell und den Gemeinden Jávea (in nur 7 km Entfernung) und Teulada-Moraira (nur 4 km entfernt) zur Verfügung. Hierbei handelt es sich um international bekannte, touristisch reizvolle Orte.

Courtage

keine Provision für Käufer

Exposé - Galerie



AL024-03



AL024-01

Exposé - Galerie



AL024-02



Urbanisation Bild 3

Exposé - Galerie



Beach



Restaurant

Exposé - Galerie

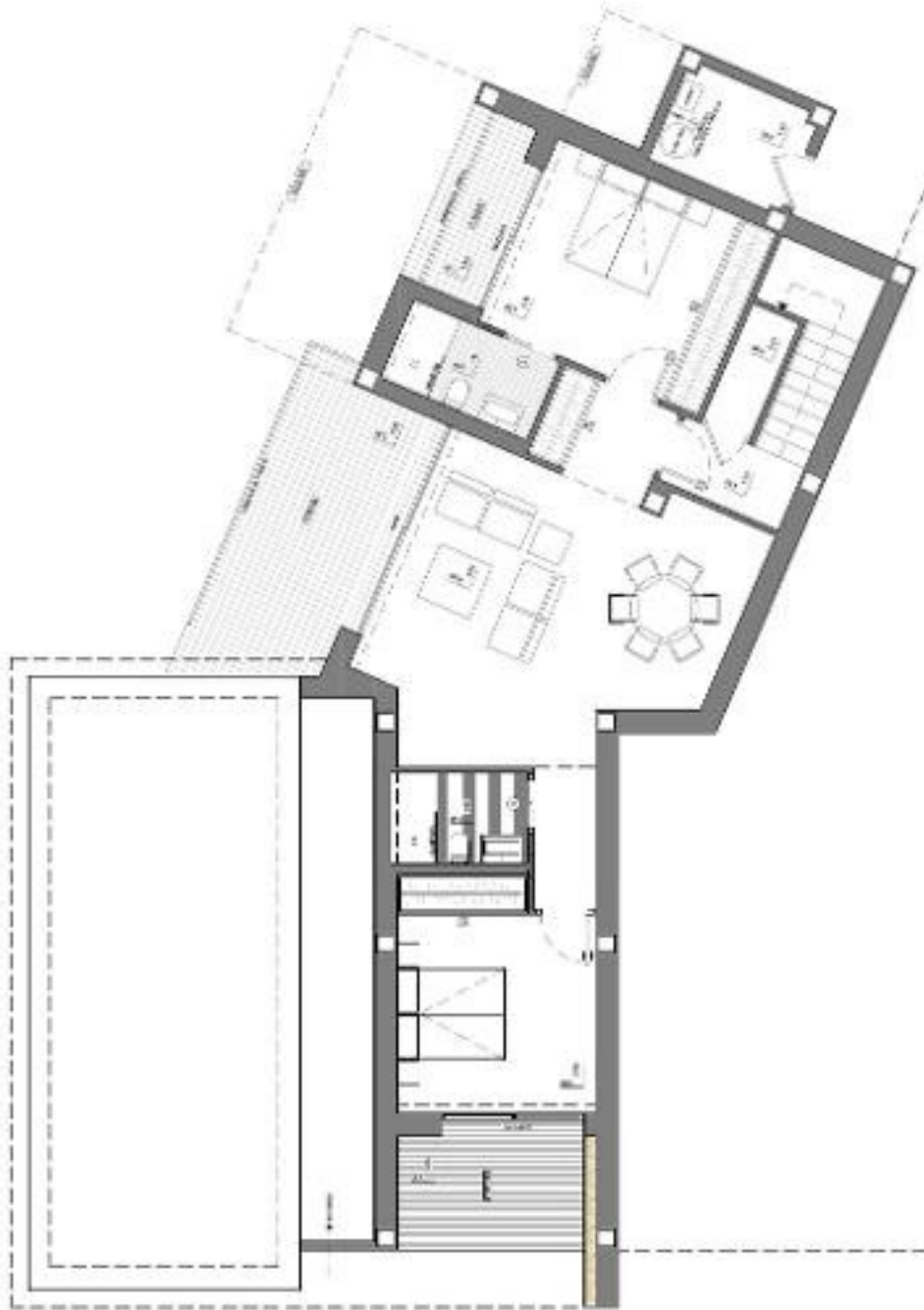


Farmacia



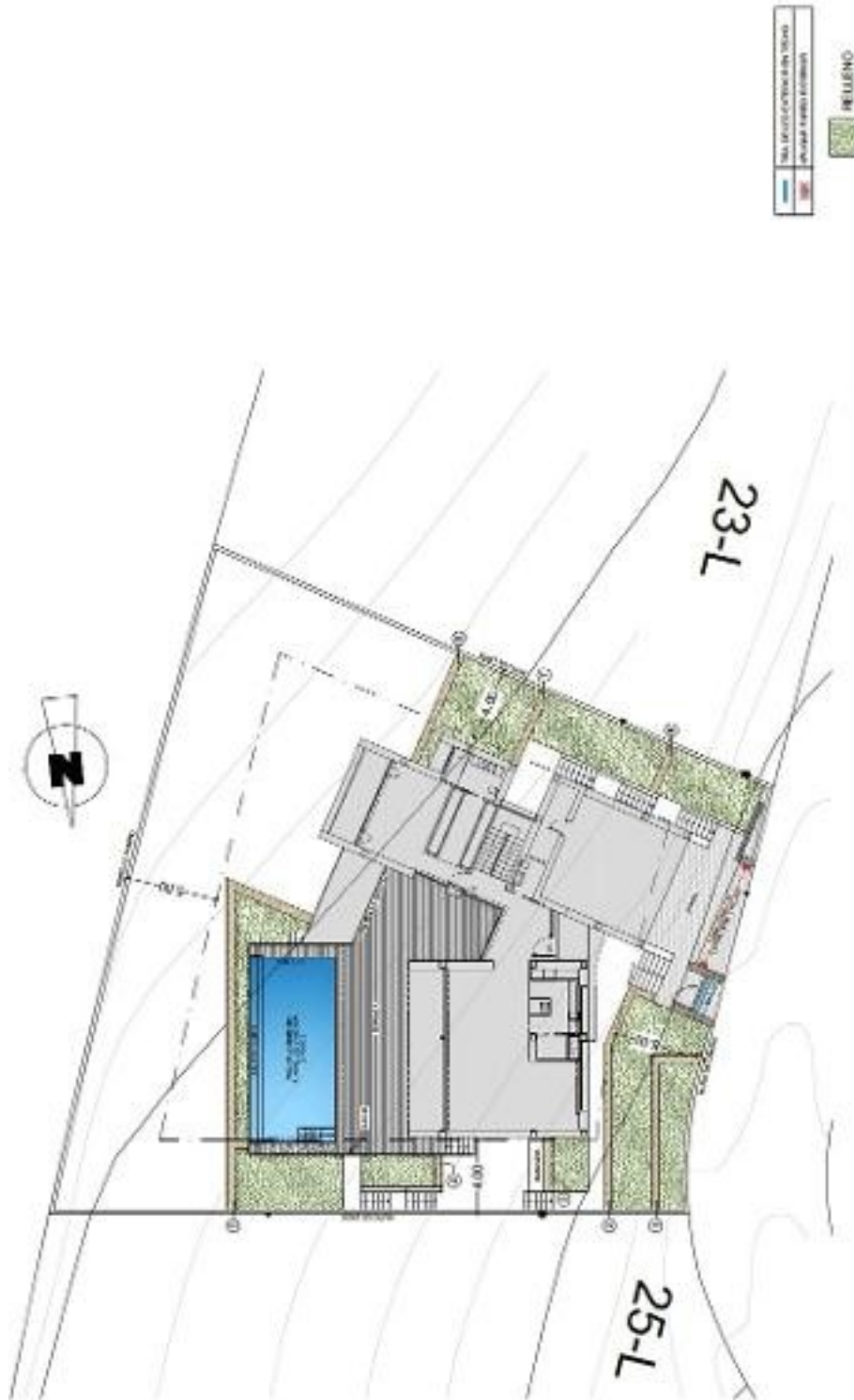
Scool

Exposé - Grundrisse



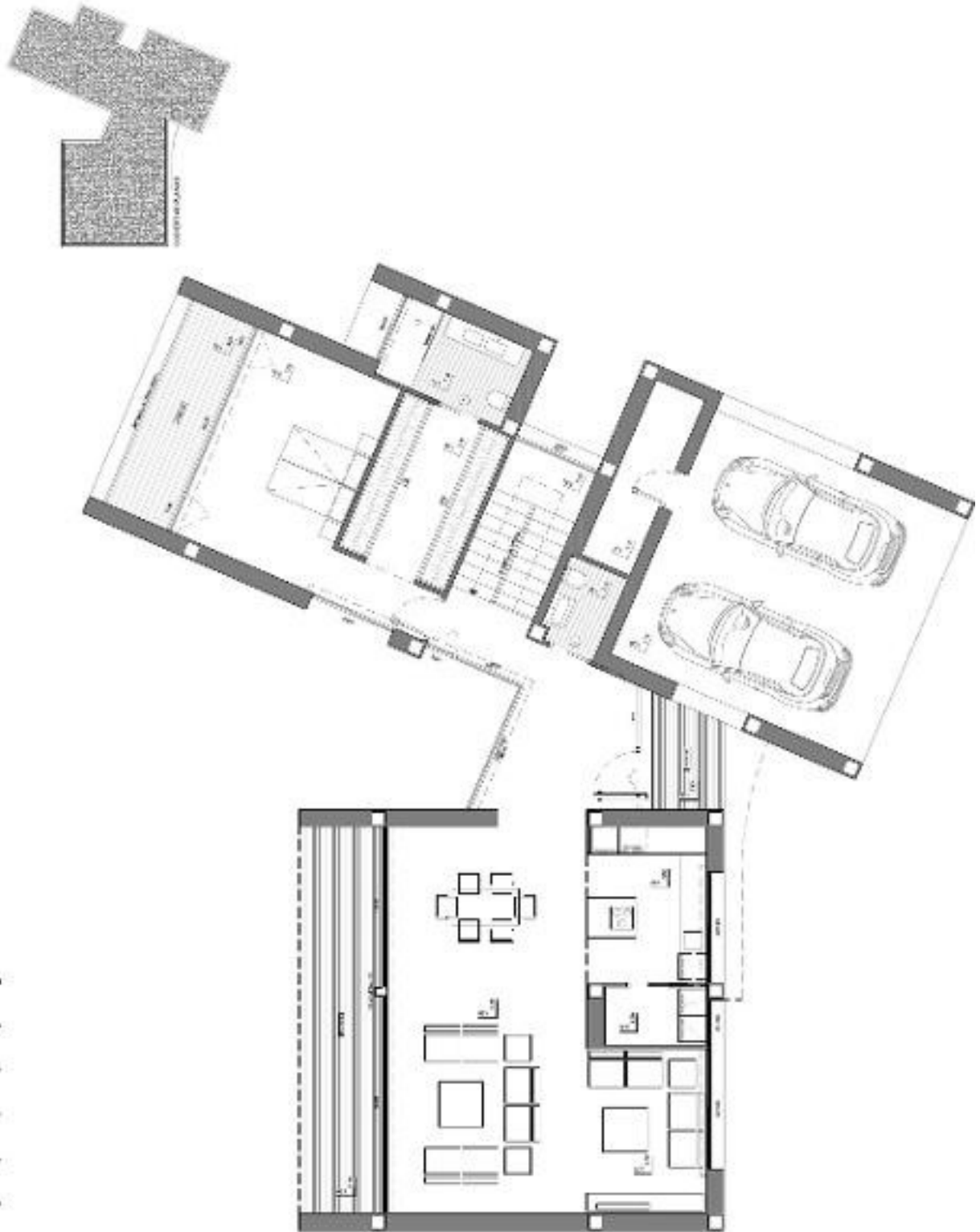
AL024-01

Exposé - Grundrisse



AL024-02

Exposé - Grundrisse



AL024-03