

Exposé

Villa in Alicante

Luxus-Villa Indigo in Lirios Sunrise Cumbre del Sol Residencial



von Schlapp Immobilien
Denn wir vermitteln Ihnen Zufriedenheit!
Schimmelhof 1, 54338 Schweich, Tel.: 06502 - 93 56 658
www.schlapp-immobilien.de E-Mail: info@schlapp-immobilien.de



Objekt-Nr. RSVBAL031

Villa

Verkauf: **1.720.000 €**

Ansprechpartner:
Ralf Schlapp
Telefon: 06502 9356658

03726 Alicante
Spanien

Baujahr	2022	Zustand	Erstbezug
Grundstücksfläche	805,00 m ²	Schlafzimmer	3
Zimmer	4,00	Badezimmer	2
Wohnfläche	425,00 m ²	Stellplätze	1
Übernahme	sofort	Heizung	Fußbodenheizung



Exposé - Beschreibung

Objektbeschreibung

ENERGIEAUSWEIS

Der Energieausweis liegt seitens des Anbieters noch nicht vor.

Lirios Design ist ein Angebot moderner Villen im Wohngebiet Cumbre del Sol in Benitachell zwischen Jávea und Moraira an der nördlichen Costa Blanca.

Ein etabliertes Gebiet, in dem die Nachbarn bereits ihre Häuser und die wundervolle Aussicht auf das Meer genießen. Die exklusive Lage ermöglicht Ihnen ein ruhiges und friedliches Wohnen in einem Naturumfeld, während Sie gleichzeitig Zugang zu allen Geschäften, Dienstleistungen und gastronomischen sowie freizeitbezogenen Angeboten von Cumbre del Sol, Benitachell, Moraira und Jávea haben. Ein einzigartiger Standort in der Nähe von Orten mit großem touristischem Reiz und hoher Lebensqualität.

Die verschiedenen Modelle von Lirios Sunrise wurden entwickelt, um den individuellen Lebensstilen und Geschmacksrichtungen unserer Kunden gerecht zu werden. Sie haben die Möglichkeit, die für Sie passende Variante auszuwählen.

Alle Lirios Sunrise Villen verfügen über ein privates, umzäuntes Grundstück mit Garten, Pool und Parkplatz. Die Beleuchtung erfolgt über ein Deko-Projekt mit installierter Illumination. Alle Villen verfügen über Fußbodenheizung, Klimaanlage mit Luftschächten, eine voll ausgestattete Küche, Südost-Ausrichtung, Energieeffizienzstufe A sowie einen fantastischen Meerblick.

Wir laden Sie ein, die neuen Villen Lirios Design zu entdecken.

Ausstattung

Die Villa Indigo befindet sich auf einem Grundstück im Residential Resort Cumbre del Sol, im exklusiven Bereich „Lirios Sunrise“. Von diesem höher gelegenen Grundstück aus eröffnet sich Ihnen ein herrlicher Blick auf das Meer und das Landesinnere der nördlichen Costa Blanca.

Die luxuriöse Villa mit Garten und privatem Pool erstreckt sich über drei Etagen. Der Zugang erfolgt über die oberste Etage, wo sich auch der Parkplatz und der Aufzug befinden, der das gesamte Haus verbindet. Die mittlere Etage beherbergt drei Schlafzimmer, die alle über eine Terrasse verfügen. Ein Luxus, den Sie sich gönnen sollten: Aufwachen, die Terrasse betreten, die frische Luft einatmen und den Tag mit Blick auf das Mittelmeer beginnen.

Das Erdgeschoss verfügt über einen großzügigen, lichtdurchfluteten Wohnbereich, der mit der Küche und dem Außenbereich verbunden ist. Dieser Raum stellt das Herzstück des Hauses dar.

Die Außenbereiche dieser Luxusvilla wurden mit viel Liebe zum Detail gestaltet. Zu den charakteristischsten Elementen zählen ein an das Grundstück angepasster Garten mit terrassenförmig angelegten Mauern, die verschiedene Räume und Ebenen schaffen, sowie eine große Terrasse mit einem Infinity-Pool, der mit dem Meer verschmilzt.

Fußboden:

Sonstiges (s. Text)

Weitere Ausstattung:

Terrasse, Garten, Pool / Schwimmbad, Einbauküche, Gäste-WC

Sonstiges

Von Schlapp Immobilien – Denn wir vermitteln Ihnen Zufriedenheit

Nutzen Sie die Kontaktmöglichkeit über dieses Exposé und vereinbaren unverbindlich einen Besichtigungstermin. Ich werde mich umgehend mit Ihnen zwecks Terminabstimmung in Verbindung setzen.

Ihr Ansprechpartner für dieses Objekt:

Ralf Schlapp

Tel.: +49 (0)6502 – 93 56 658

Tel.: +34 641 - 06 6 604

www.schlapp-immobilien.de

www.verkehrswert-ermitteln.de

www.facebook.com/von.schlapp.immobilien

www.twitter.com/von_schlapp

Hinweis zum Exposé Inhalt:

Unser Exposé basiert auf Angaben unserer Auftraggeber. Für die Richtigkeit, Vollständigkeit sowie die Aktualität der im Exposé befindlichen Angaben können wir daher nicht garantieren. Die im Exposé angegebenen Flächenangaben beruhen ebenfalls auf Angaben unserer Auftraggeber und sind unverbindlich.

Beim Kauf älterer Bestandsimmobilien erweist sich die Hinzuziehung eines Fachmannes / eines Sachverständigen vor Vertragsabschluss als ratsam, da offene und versteckte Mängel, die auch dem Verkäufer oftmals nicht bekannt sind, zu erheblichen finanziellen Mehraufwand nach Kauf führen können.

Wir empfehlen Ihnen daher als Käufer vor Erwerb einer älteren Immobilie einen unabhängigen Gutachter in Anspruch zu nehmen!

Kostenfrei Verkehrswert Ihrer Immobilie ermitteln unter <http://www.verkehrswert-ermitteln.de>

Lage

Lirios Design ist eine Wohnanlage in der Wohngegend Cumbre del Sol mit einzelnen, freistehenden Villen auf umzäunten Grundstücken, die jeweils über einen Parkplatz, einen privaten Pool und einen Garten verfügen.

Die Bewohner der Häuser können sämtliche Serviceleistungen in Anspruch nehmen, die eine etablierte Wohnanlage wie Cumbre del Sol bietet. Die Wohnanlage verfügt über einen Einkaufsbereich mit Supermarkt, Friseur, Apotheke, Bars und Restaurants sowie über eine internationale Schule, die „The Lady Elizabeth School“. Zudem bietet sie ein umfangreiches Sportangebot mit Tennis- und Padel-Tennis-Plätzen, Wanderwegen und einem Reitzentrum. Badestrände und Buchten mit Strandbars sind ebenfalls vorhanden.

Des Weiteren steht Ihnen das Restaurant- und Freizeitangebot von Benitachell und den Gemeinden Jávea (in nur 7 km Entfernung) und Teulada-Moraira (nur 4 km entfernt) zur Verfügung. Hierbei handelt es sich um international bekannte, touristisch reizvolle Orte.

Courtage

keine Provision für Käufer

Exposé - Galerie



AL031-04



AL031-05

Exposé - Galerie



AL031-06



AL031-07

Exposé - Galerie



AL031-08



Urbanisation Bild 3

Exposé - Galerie



Beach



Restaurant

Exposé - Galerie

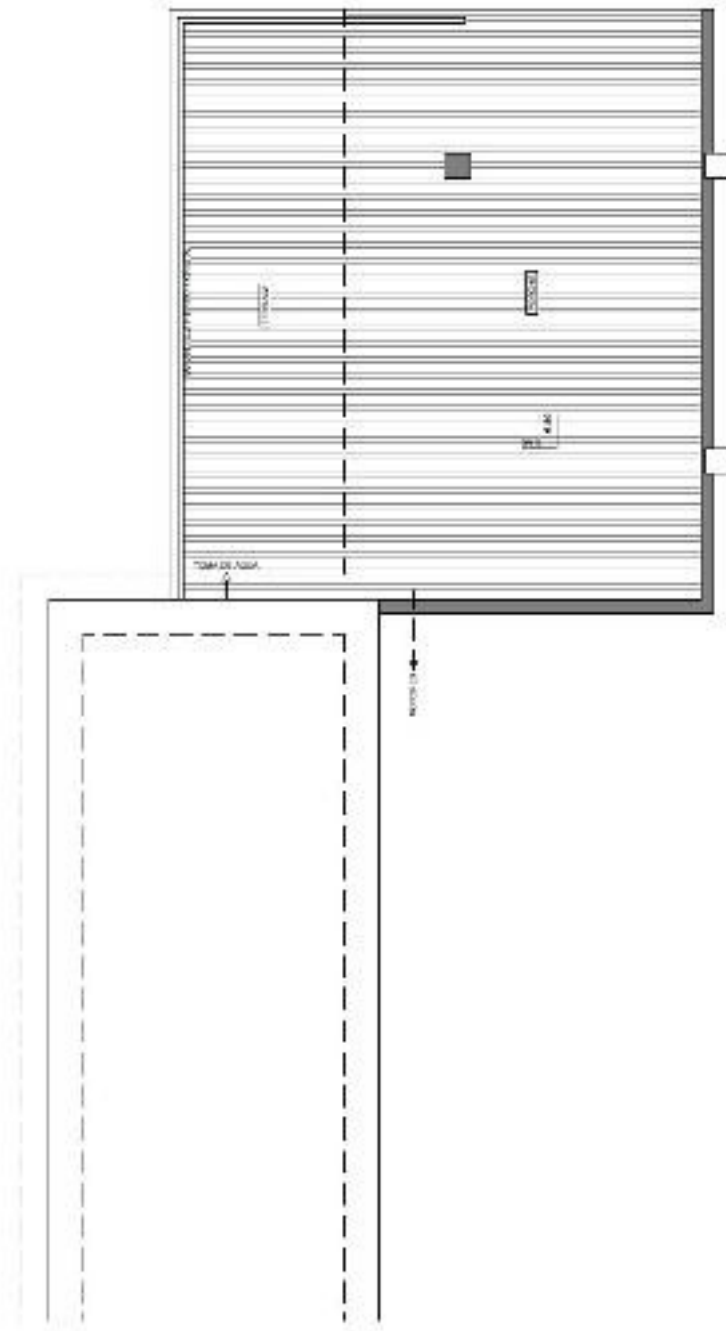


Farmacia



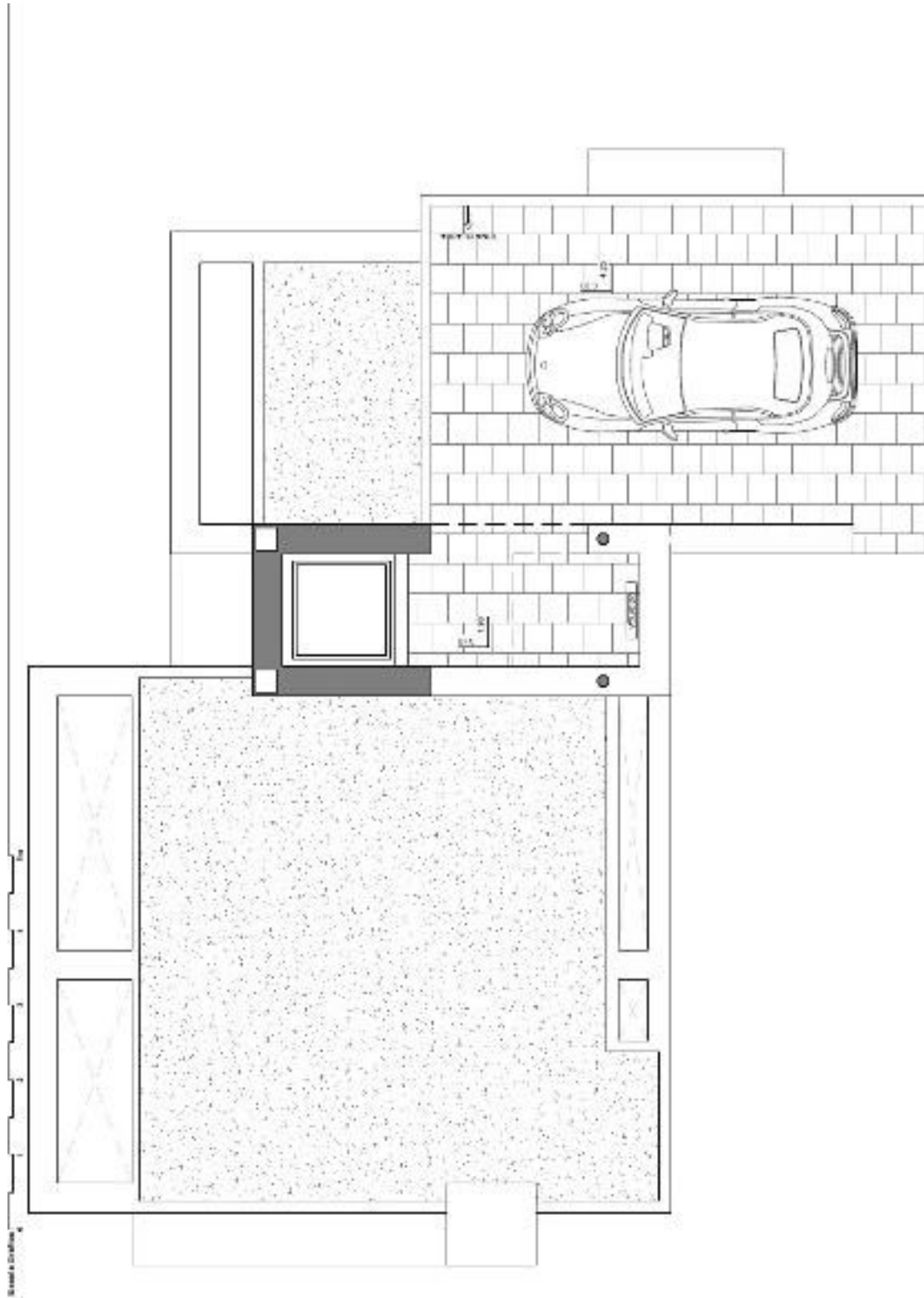
Scool

Exposé - Grundrisse



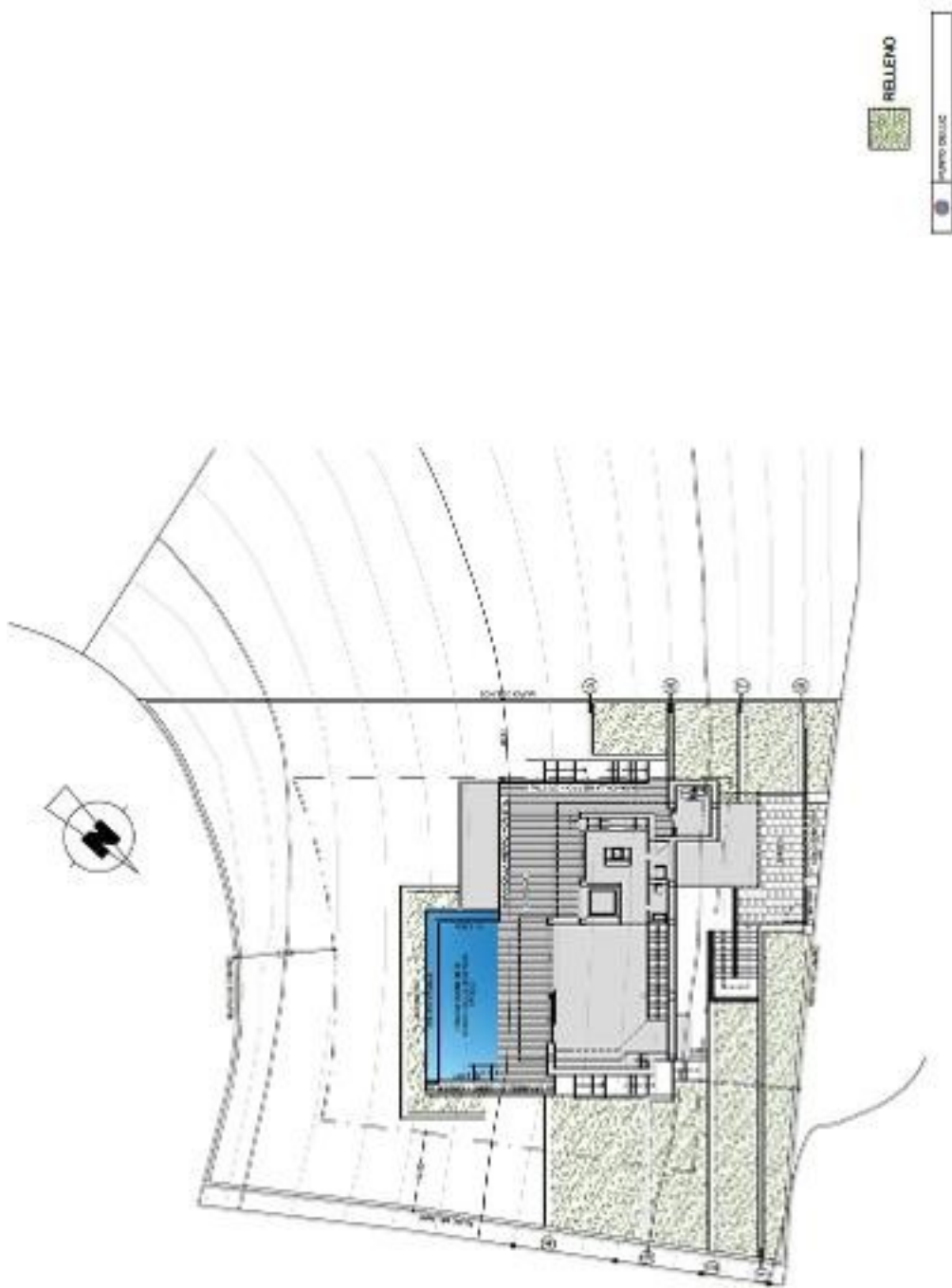
AL031-01

Exposé - Grundrisse



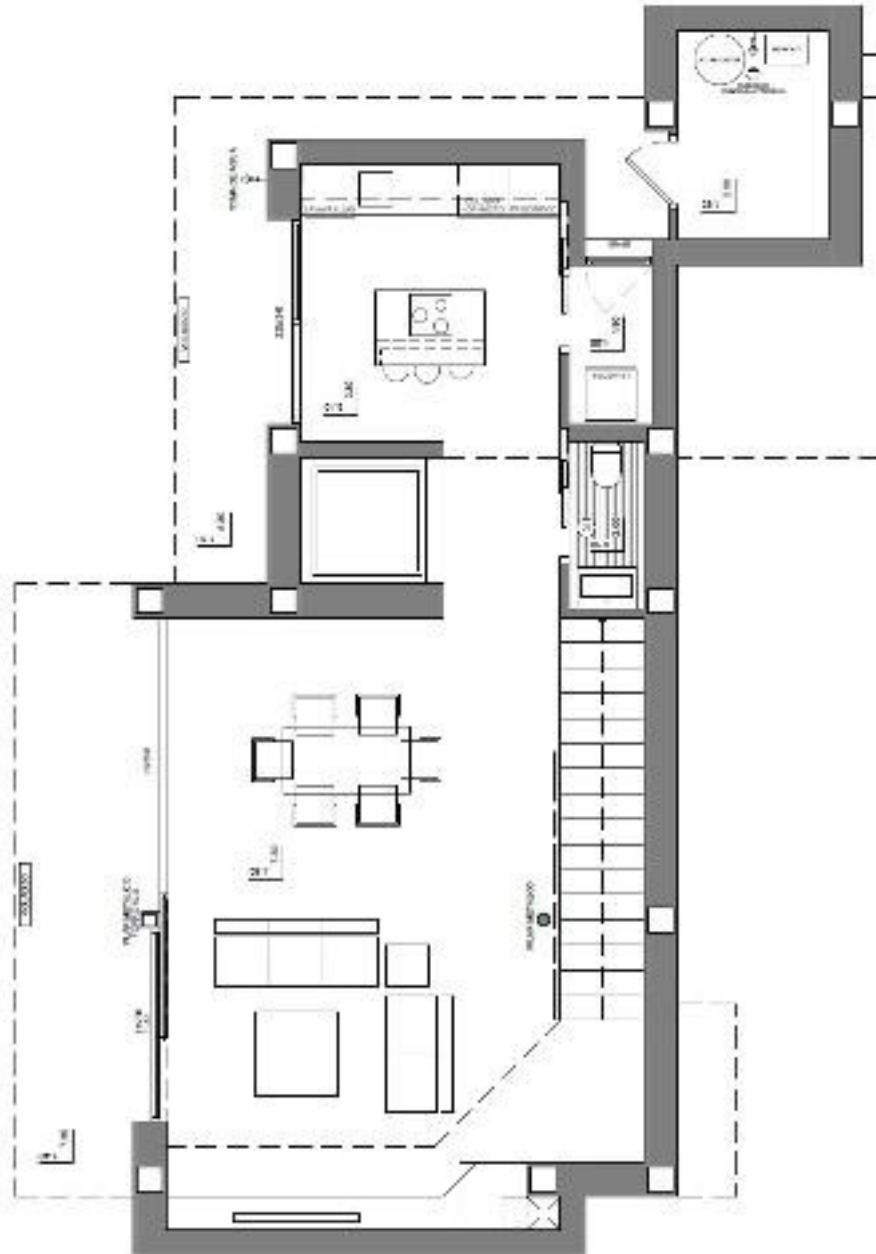
AL031-02

Exposé - Grundrisse



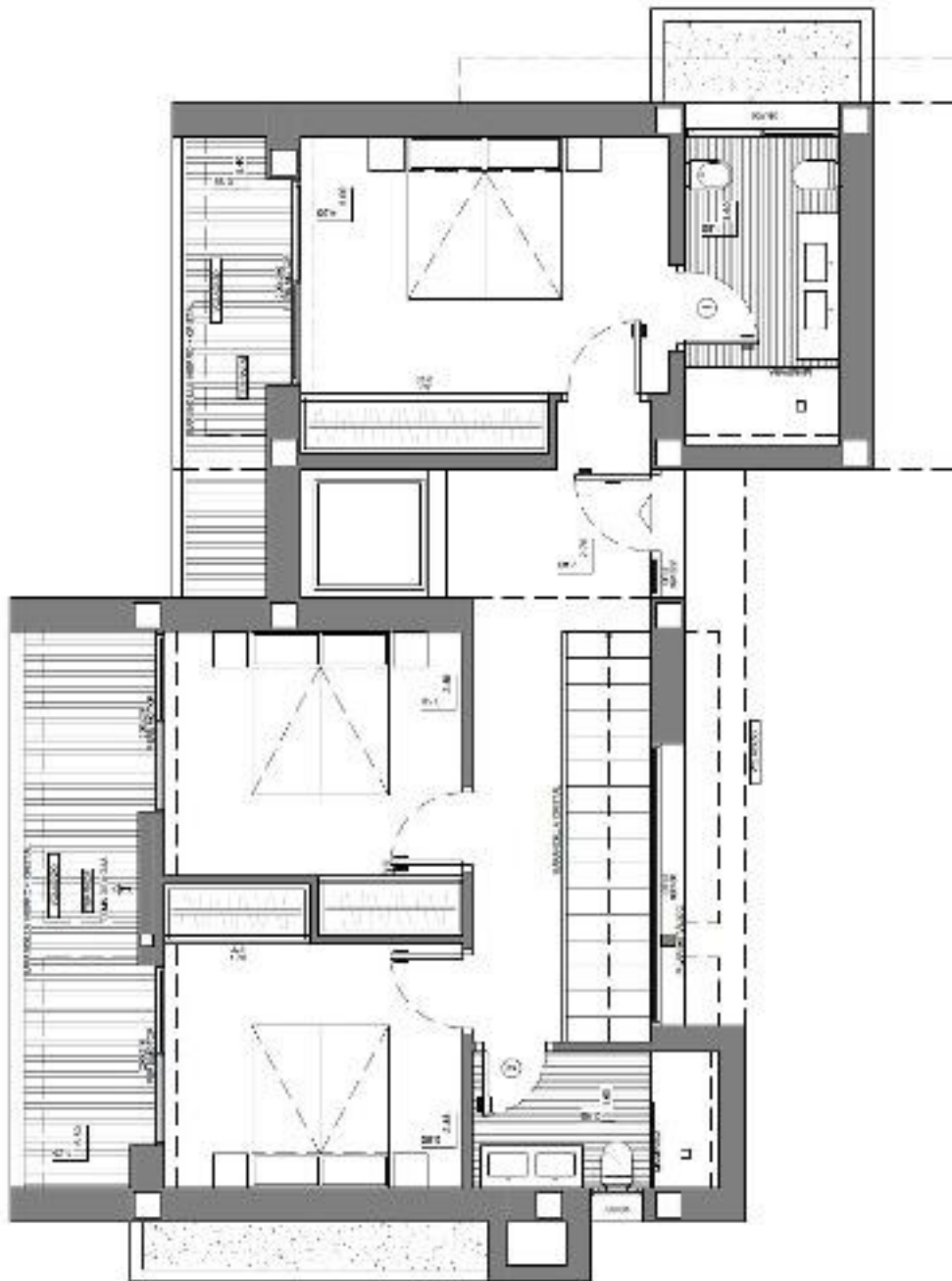
AL031-03

Exposé - Grundrisse



AL031-04

Exposé - Grundrisse



AL031-05