

Exposé

Villa in Alicante

Villa mit spektakulärem Meerblick, Villa Blueseas



von Schlapp Immobilien
Denn wir vermitteln Ihnen Zufriedenheit!
Schimmelhof 1, 54338 Schweich, Tel.: 06502 - 93 56 658
www.schlapp-immobilien.de E-Mail: info@schlapp-immobilien.de



Objekt-Nr. RSVBAL097

Villa

Verkauf: **2.314.000 €**

Ansprechpartner:
Ralf Schlapp
Telefon: 06502 9356658

03726 Alicante
Spanien

Baujahr	2022	Zustand	Erstbezug
Grundstücksfläche	861,00 m ²	Schlafzimmer	3
Zimmer	4,00	Badezimmer	4
Wohnfläche	662,00 m ²	Stellplätze	2
Übernahme	sofort	Heizung	Fußbodenheizung



Exposé - Beschreibung

Objektbeschreibung

ENERGIEAUSWEIS

Der Energieausweis liegt seitens des Anbieters noch nicht vor.

Lirios Design ist ein Angebot moderner Villen im Wohngebiet Cumbre del Sol in Benitachell zwischen Jávea und Moraira an der nördlichen Costa Blanca.

Ein etabliertes Gebiet, in dem die Nachbarn bereits ihre Häuser und die wundervolle Aussicht auf das Meer genießen. Die exklusive Lage ermöglicht Ihnen ein ruhiges und friedliches Wohnen in einem Naturumfeld, während Sie gleichzeitig Zugang zu allen Geschäften, Dienstleistungen und gastronomischen sowie freizeitbezogenen Angeboten von Cumbre del Sol, Benitachell, Moraira und Jávea haben. Ein einzigartiger Standort in der Nähe von Orten mit großem touristischem Reiz und hoher Lebensqualität.

Die verschiedenen Modelle von Lirios Sunrise wurden entwickelt, um den individuellen Lebensstilen und Geschmacksrichtungen unserer Kunden gerecht zu werden. Sie haben die Möglichkeit, die für Sie passende Variante auszuwählen.

Alle Lirios Sunrise Villen verfügen über ein privates, umzäuntes Grundstück mit Garten, Pool und Parkplatz. Die Beleuchtung erfolgt über ein Deko-Projekt mit installierter Illumination. Alle Villen verfügen über Fußbodenheizung, Klimaanlage mit Luftschächten, eine voll ausgestattete Küche, Südost-Ausrichtung, Energieeffizienzstufe A sowie einen fantastischen Meerblick.

Wir laden Sie ein, die neuen Villen Lirios Design zu entdecken.

Ausstattung

Im paradiesischen Cumbre del Sol an der Costa Blanca Nord ist der Bau einer Villa mit spektakulärem Meerblick geplant. Es handelt sich um eine neu gebaute Villa auf einem der am besten gelegenen Grundstücke in der Urbanisation Cumbre del Sol. Die atemberaubende Aussicht ist ein wahrer Luxus für die Sinne und das herausragende Merkmal dieser Villa. Aus diesem Grund haben wir sie „Villa Bluesea“ genannt.

Das Blau des Meeres verschmilzt mit dem Weiß der Fassade und dem lokalen Stein, der in den Mauern, die das Grundstück säumen, vorhanden ist. Dieser Stein markiert die Außenlinien des Hauses und integriert es in die Umgebung.

Die Villa Bluesea erstreckt sich über drei Etagen und ist vollständig zum Meer hin ausgerichtet. Durch großflächige Fenster ist das Meer in das Haus integriert. Die Innenräume sind großzügig gestaltet, insbesondere der Tagesbereich, der aus einem großzügigen, offenen Raum besteht. Dieser bietet den Bewohnern vielfältige Nutzungsmöglichkeiten, darunter Treffen, Entspannung, Kochen und einfaches Entspannen, während sie den spektakulären Blick auf das Meer genießen können, den die Villa bietet.

Das milde Klima an der Costa Blanca Nord bedingt, dass das Äußere des Hauses eine große Bedeutung hat. Es fungiert als Erweiterung des Wohnzimmers und verfügt über große Veranden, einen Grillplatz, geräumige Terrassen sowie ein beeindruckendes Schwimmbad mit einer großen, endlosen Infinity-Seite. Dadurch wird der Raum des Hauses verdreifacht, da das Innere und das Äußere in einem verschmelzen.

Im Erdgeschoss befindet sich zudem ein Schlafzimmer, das als Hauptschlafzimmer konzipiert ist. Dadurch haben die Eigentümer den Komfort, alle Räume auf einer Etage zu haben und die anderen beiden Schlafzimmer im Obergeschoss für Kinder oder Gäste zu reservieren. Im Erdgeschoss steht ein weiterer Raum zur Verfügung, den der Eigentümer nach Belieben gestalten kann. Mögliche Nutzungsmöglichkeiten sind ein Fitnessraum, ein Büro oder ein Freizeitraum. Von hier aus kann der Eigentümer den Hauptvorteil dieser Villa, den spektakulären Meerblick, genießen.

Fußboden:

Sonstiges (s. Text)

Weitere Ausstattung:

Terrasse, Pool / Schwimmbad, Einbauküche, Gäste-WC

Sonstiges

Von Schlapp Immobilien – Denn wir vermitteln Ihnen Zufriedenheit

Nutzen Sie die Kontaktmöglichkeit über dieses Exposé und vereinbaren unverbindlich einen Besichtigungstermin. Ich werde mich umgehend mit Ihnen zwecks Terminabstimmung in Verbindung setzen.

Ihr Ansprechpartner für dieses Objekt:

Ralf Schlapp

Tel.: +49 (0)6502 – 93 56 658

Tel.: +34 641 - 06 6 604

www.schlapp-immobilien.de

www.verkehrswert-ermitteln.de

www.facebook.com/von.schlapp.immobilien

www.twitter.com/von_schlapp

Hinweis zum Exposé Inhalt:

Unser Exposé basiert auf Angaben unserer Auftraggeber. Für die Richtigkeit, Vollständigkeit sowie die Aktualität der im Exposé befindlichen Angaben können wir daher nicht garantieren. Die im Exposé angegebenen Flächenangaben beruhen ebenfalls auf Angaben unserer Auftraggeber und sind unverbindlich.

Beim Kauf älterer Bestandsimmobilien erweist sich die Hinzuziehung eines Fachmannes / eines Sachverständigen vor Vertragsabschluss als ratsam, da offene und versteckte Mängel, die auch dem Verkäufer oftmals nicht bekannt sind, zu erheblichen finanziellen Mehraufwand nach Kauf führen können.

Wir empfehlen Ihnen daher als Käufer vor Erwerb einer älteren Immobilie einen unabhängigen Gutachter in Anspruch zu nehmen!

Kostenfrei Verkehrswert Ihrer Immobilie ermitteln unter <http://www.verkehrswert-ermitteln.de>

Lage

Lirios Design ist eine Wohnanlage in der Wohngegend Cumbre del Sol mit einzelnen, freistehenden Villen auf umzäunten Grundstücken, die jeweils über einen Parkplatz, einen privaten Pool und einen Garten verfügen.

Die Bewohner der Häuser können sämtliche Serviceleistungen in Anspruch nehmen, die eine etablierte Wohnanlage wie Cumbre del Sol bietet. Die Wohnanlage verfügt über einen Einkaufsbereich mit Supermarkt, Friseur, Apotheke, Bars und Restaurants sowie über eine internationale Schule, die „The Lady Elizabeth School“. Zudem bietet sie ein umfangreiches Sportangebot mit Tennis- und Padel-Tennis-Plätzen, Wanderwegen und einem Reitzentrum. Badestrände und Buchten mit Strandbars sind ebenfalls vorhanden.

Des Weiteren steht Ihnen das Restaurant- und Freizeitangebot von Benitachell und den Gemeinden Jávea (in nur 7 km Entfernung) und Teulada-Moraira (nur 4 km entfernt) zur Verfügung. Hierbei handelt es sich um international bekannte, touristisch reizvolle Orte.

Courtage

keine Provision für Käufer

Exposé - Galerie



AL097-03



AL097-04

Exposé - Galerie



AL097-05



AL097-06

Exposé - Galerie



AL097-07



Urbanisation Bild 3

Exposé - Galerie



Beach



Restaurant

Exposé - Galerie



Farmacia



Scool

Exposé - Grundrisse



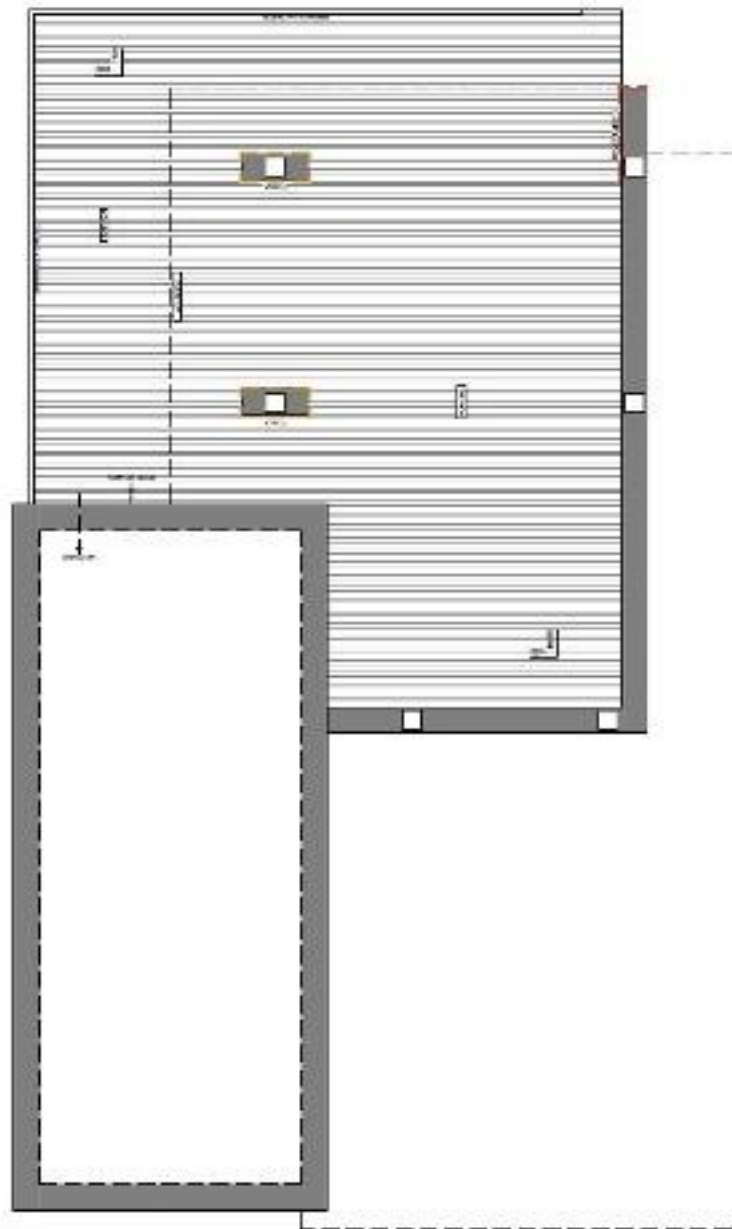
AL097-01

Exposé - Grundrisse



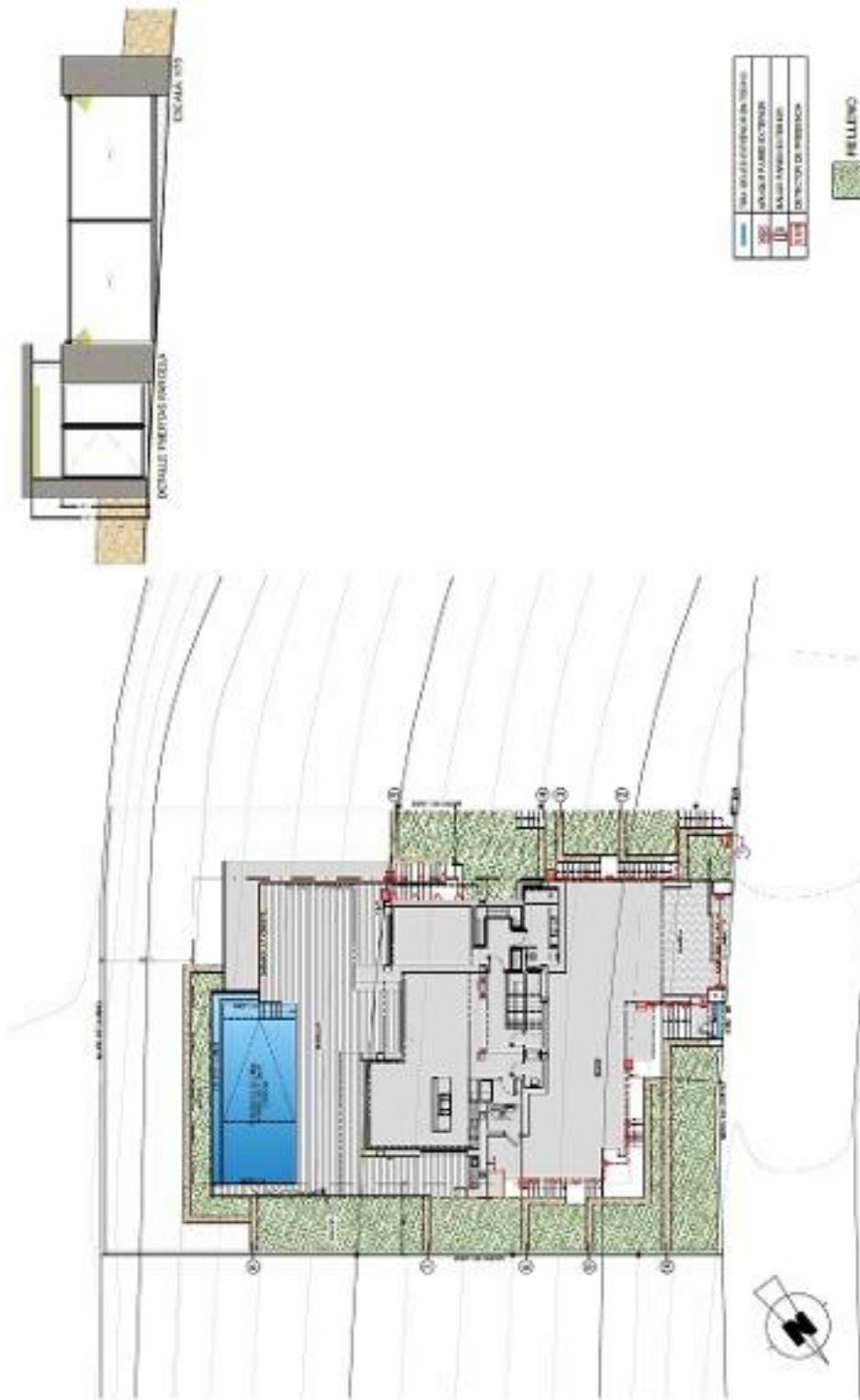
AL097-02

Exposé - Grundrisse



AL097-03

Exposé - Grundrisse



AL097-04