

# Exposé

## Villa in Alicante

### Villa Isora - funktionale moderne Architektur



von Schlapp Immobilien  
Denn wir vermitteln Ihnen Zufriedenheit!  
Schimmelhof 1, 54338 Schweich, Tel.: 06502 - 93 56 658  
www.schlapp-immobilien.de, E-Mail: info@schlapp-immobilien.de



Objekt-Nr. RSVBAM032

**Villa**

Verkauf: **1.602.500 €**

Ansprechpartner:  
Ralf Schlapp  
Telefon: 06502 9356658

03726 Alicante  
Spanien

Baujahr	2022	Zustand	Erstbezug
Grundstücksfläche	817,00 m <sup>2</sup>	Schlafzimmer	3
Zimmer	4,00	Badezimmer	4
Wohnfläche	515,00 m <sup>2</sup>	Stellplätze	2
Übernahme	sofort	Heizung	Fußbodenheizung



# Exposé - Beschreibung

## Objektbeschreibung

### ENERGIEAUSWEIS

Der Energieausweis liegt seitens des Anbieters noch nicht vor.

-----

Magnolias Design ist ein etabliertes Gebiet für den Bau von individuell gestalteten Villen in der Urbanisation Cumbre del Sol. Es ist nach Südosten ausgerichtet und bietet exklusive Ausblicke auf das Meer und die Insel Ibiza.

Auf den Grundstücken, die Magnolias Design zum Verkauf anbietet, wurden verschiedene Modelle moderner Villen mit einer klaren und eleganten Architektur errichtet. Bei der Raumaufteilung wurde darauf geachtet, dass der Meerblick und das mediterrane Licht ins Haus einfallen können. Die Villen verfügen über offene Wohnbereiche, in denen die Küche durch eine große Kochinsel mit dem Wohn-/Essbereich verbunden ist, der wiederum durch Glasschiebetüren mit der Veranda und der Terrasse verbunden ist.

Alle Modelle verfügen im Erdgeschoss über drei Schlafzimmer und zwei Bäder. Einige bieten durch einen offenen Raum mit eigener Veranda im Erdgeschoss die Möglichkeit, die Villa auf Wunsch auf vier Schlafzimmer zu erweitern. Alle Villen verfügen über einen Garten und einen überdachten Parkplatz.

Ein Projekt, das moderne Architektur mit höchster Bauqualität verbindet und eine einzigartige Wohnmöglichkeit in Cumbre del Sol bietet.

## Ausstattung

Diese Villa in einzigartiger Lage in der Urbanisation Cumbre del Sol erstreckt sich über zwei Etagen. Das Hauptschlafzimmer nimmt die gesamte obere Etage ein und bietet somit zusätzliche Privatsphäre. Es verfügt über ein eigenes Badezimmer und eine eigene Terrasse. Von hier aus können Sie den Blick auf das Meer und den Horizont genießen und sich in der Ruhe Ihrer eigenen Oase entspannen.

Das Erdgeschoss der Villa Isora ist L-förmig angelegt. Die funktionale Aufteilung in zwei Flügel vermittelt ein Gefühl von Weite und Privatsphäre.

In einem Flügel befinden sich zwei weitere Schlafzimmer mit Bad en suite und direktem Zugang zur Terrasse.

Auf der anderen Seite bietet die zum Wohn-Essbereich offene Küche mit Glaswand die Möglichkeit, den Meerblick zu genießen, während man seine Lieblingsgerichte zubereitet. Außerdem kann diese Wand kompakt zusammengefaltet werden, wodurch sich der Raum nach außen öffnet und sich in einen großzügigen Bereich verwandelt, in dem Innen und Außen miteinander verschmelzen.

Der mediterrane Garten mit seinem kristallklaren Infinity-Pool ist der perfekte Ort zum Entspannen und Abschalten. Das Zusammenspiel von Licht, Raum und Design schafft eine traumhafte Atmosphäre, die in eine Welt der Ruhe und des Wohlbefindens eintauchen lässt.

Kurzum: Die Villa Isora ist ein wahres Juwel an der nördlichen Costa Blanca, eine Luxusvilla, die auch die anspruchsvollsten Gäste begeistern wird und ihnen ein einzigartiges und unvergessliches Wohnerlebnis bietet.

**Fußboden:**

Sonstiges (s. Text)

**Weitere Ausstattung:**

Terrasse, Garten, Pool / Schwimmbad, Einbauküche, Gäste-WC

## Sonstiges

Von Schlapp Immobilien – Denn wir vermitteln Ihnen Zufriedenheit

Nutzen Sie die Kontaktmöglichkeit über dieses Exposé und vereinbaren unverbindlich einen Besichtigungstermin. Ich werde mich umgehend mit Ihnen zwecks Terminabstimmung in Verbindung setzen.

Ihr Ansprechpartner für dieses Objekt:

Ralf Schlapp

Tel.: +49 (0)6502 – 93 56 658

Tel.: +34 641 - 06 6 604

[www.schlapp-immobilien.de](http://www.schlapp-immobilien.de)

[www.verkehrswert-ermitteln.de](http://www.verkehrswert-ermitteln.de)

[www.facebook.com/von.schlapp.immobilien](https://www.facebook.com/von.schlapp.immobilien)

[www.twitter.com/von\\_schlapp](https://www.twitter.com/von_schlapp)

Hinweis zum Exposé Inhalt:

Unser Exposé basiert auf Angaben unserer Auftraggeber. Für die Richtigkeit, Vollständigkeit sowie die Aktualität der im Exposé befindlichen Angaben können wir daher nicht garantieren. Die im Exposé angegebenen Flächenangaben beruhen ebenfalls auf Angaben unserer Auftraggeber und sind unverbindlich.

Beim Kauf älterer Bestandsimmobilien erweist sich die Hinzuziehung eines Fachmannes / eines Sachverständigen vor Vertragsabschluss als ratsam, da offene und versteckte Mängel, die auch dem Verkäufer oftmals nicht bekannt sind, zu erheblichen finanziellen Mehraufwand nach Kauf führen können.

Wir empfehlen Ihnen daher als Käufer vor Erwerb einer älteren Immobilie einen unabhängigen Gutachter in Anspruch zu nehmen!

Kostenfrei Verkehrswert Ihrer Immobilie ermitteln unter <http://www.verkehrswert-ermitteln.de>

## Lage

Magnolias Design, eine exklusive Wohnanlage in der Urbanisation Cumbre del Sol in Benitachell zwischen Jávea und Moraira an der nördlichen Costa Blanca. Umgeben von einzigartiger Natur, geschützt durch den Puig de la Llorença und den nahegelegenen Naturpark Granadella mit Wanderwegen durch die mediterrane Vegetation. An der Küste befinden sich paradiesische Buchten, unter denen die Cala del Moraig mit ihrem kristallklaren Wasser und ihrer einzigartigen Unterwasserwelt besonders hervorzuheben ist. Im gleichen Wohnviertel befinden sich die internationale Schule The Lady Elizabeth School, das Restaurant La Cumbre, der Sportclub Cumbre del Sol und nicht weit entfernt Michelin-Restaurants, Golfclubs, Jachtclubs und alle Annehmlichkeiten, um hier das ganze Jahr über zu leben und zu genießen.

# **Courtage**

keine Provision für Käufer

# Exposé - Galerie



AM032-06



AM032-05

# Exposé - Galerie



AM032-04



AM032-03

# Exposé - Galerie



AM032-02



AM032-01

# Exposé - Galerie



Urbanisation Bild 3



Beach



# Exposé - Galerie



Restaurant



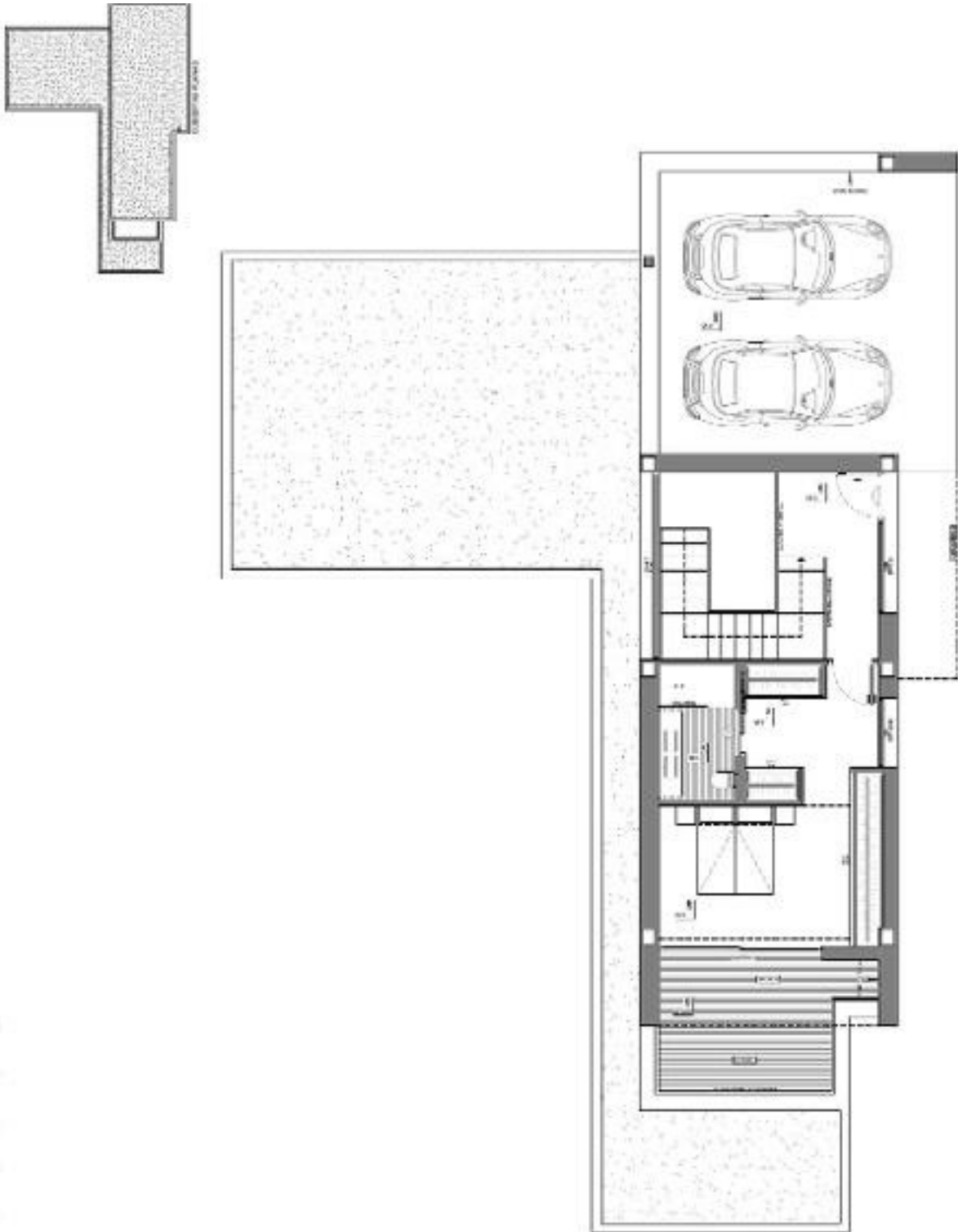
Farmacia

# Exposé - Galerie



Scool

# Exposé - Grundrisse



AM032-01

# Exposé - Grundrisse



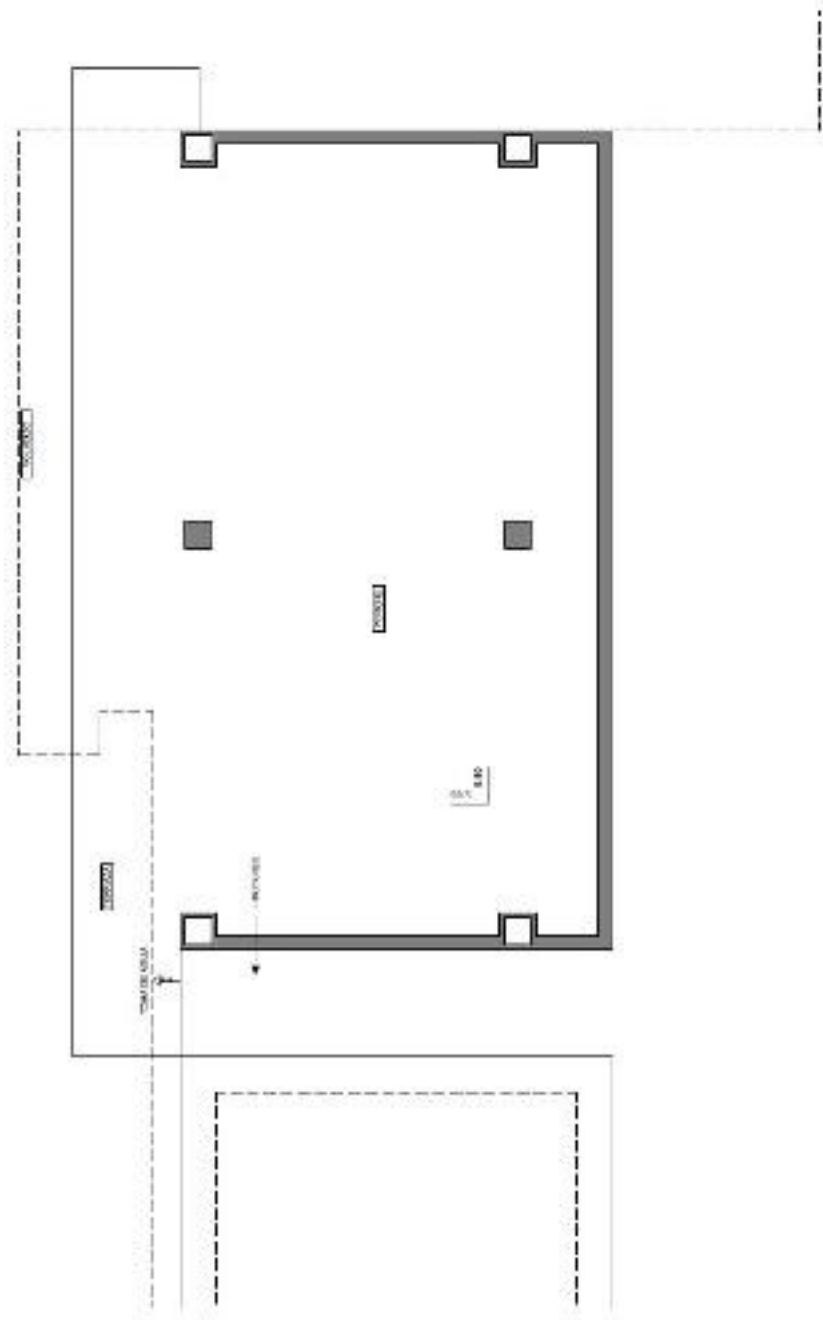
AM032-02

# Exposé - Grundrisse



AM032-03

# Exposé - Grundrisse



AM032-04