

Einfamilienhaus in Lambsheim

**ABRISSBEDÜRFTIGES, KLEINES EFH
MIT ANBAU UND HOFBEREICH FÜR DEN
HANDWERKER**



Objekt-Nr. SBI 10272

Einfamilienhaus

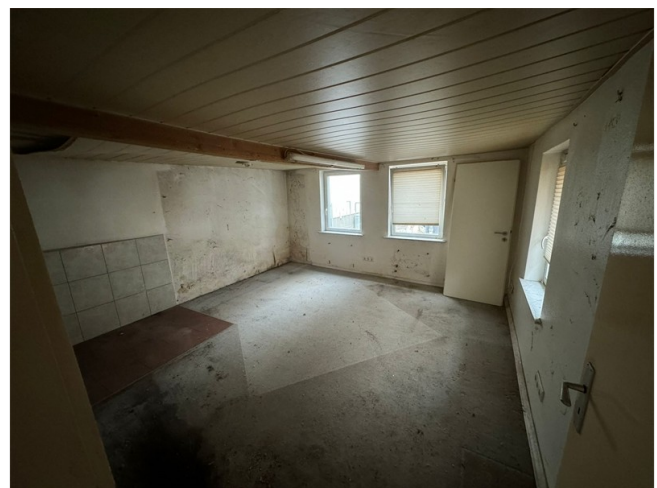
Verkauf: **112.500 €**

Ansprechpartner:
Samed Büyükcorak
Telefon: 0621 67035085
Mobil: 0176 61710654

67245 Lambsheim
Rheinland-Pfalz

Grundstücksfläche	100,00 m ²
Zimmer	3,00
Wohnfläche	70,00 m ²
Übernahme	nach Absprache

Zustand	Abbruchreif
Schlafzimmer	3
Badezimmer	1



Exposé - Beschreibung

Objektbeschreibung

ABRISSBEDÜRFTIGES, KLEINES EFH IN LAMBSHEIM ZU VERKAUFEN

Ein abrissbedürftiges, sanierungsbedürftiges kleines EFH mit insgesamt 3 Zimmern, Küche, DU/-Bad + Anbau und Hofbereich in Lambsheim zu verkaufen!

DAS OBJEKT BEFINDET SICH IN EINEM ABRISSBEDÜRFTIGEN ZUSTAND!

Die Wohnfläche beträgt ca. 70 m²

Die Grundstücksfläche liegt ca. 100 m²

RAUMAUFTEILUNG:

- EG: Wohnzimmer, Küche, Flur, DU/-Bad
- DG: großes Zimmer, Schlafzimmer

Ein Energieausweis liegt im Moment für dieses Objekt nicht vor. Bei Verlangen wird dieser natürlich nachgereicht.

Ausstattung

Anbau, Hofbereich

Sonstiges

Gerne übernimmt unser unabhängiger Finanzierungsberater Ihren persönlichen Finanzierungs-Check! Danach wissen Sie ganz genau, welche Immobilie Sie sich leisten können!

Wollen auch Sie Ihre Immobilie verkaufen oder vermieten!?

Wir bieten Ihnen eine kostenlose Wertanalyse!

HINWEIS: Trotz aller Sorgfalt können wir keine Gewähr für die Richtigkeit der Objektangaben übernehmen. Alle Objektangaben stammen vom Verkäufer (Eigentümer) oder dessen Bevollmächtigten!

Lage

Lambsheim ist eine verbandsfreie Gemeinde im Rhein-Pfalz-Kreis in Rheinland-Pfalz. Ludwigshafen ist unmittelbar in der Nähe und ist ganz einfach zu erreichen. Umliegende Nachbarorte sind: Frankenthal, Maxdorf, Weisenheim am Sand, Gerolsheim, Heßheim und Flomersheim. Öffentliche Einrichtungen, Ärzte, Apotheken sowie Einkaufsmöglichkeiten des täglichen Bedarfs sind reichlich vorhanden. Infrastruktur sowie Anbindung zur Autobahn und öffentlichen Verkehrsmittel sind gut. Das Objekt befindet sich in zentraler, ruhiger Wohnlage von Lambsheim im Ortskern.

Courtage

7.500,- € Käuferprovision inkl. MwSt.

Hinweis: Der Makler wird auch im Auftrag des Verkäufers tätig. Es gilt eine Käuferprovision in Höhe von 7.500,- EURO inkl. MwSt. als vereinbart. Die angegebene und vereinbarte Käuferprovision ist verdient und sofort fällig nach Beurkundung des Kaufvertrages und berechnet sich aus dem Gesamtkaufpreis.

Exposé - Galerie



DU-Bad



DU-Bad_2

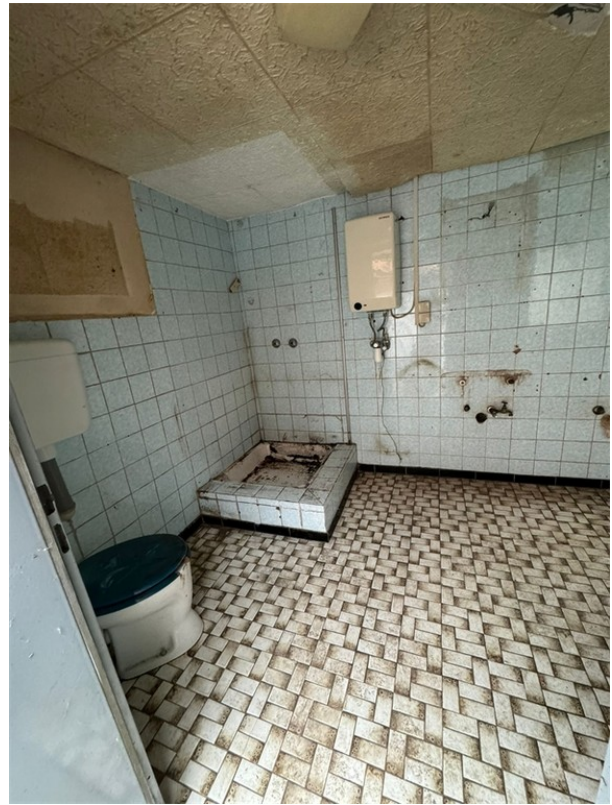


Küche

Exposé - Galerie



Anbau Zimmer



Anbau Bad



Treppenhaus

Exposé - Galerie



Großes Zimmer_OG



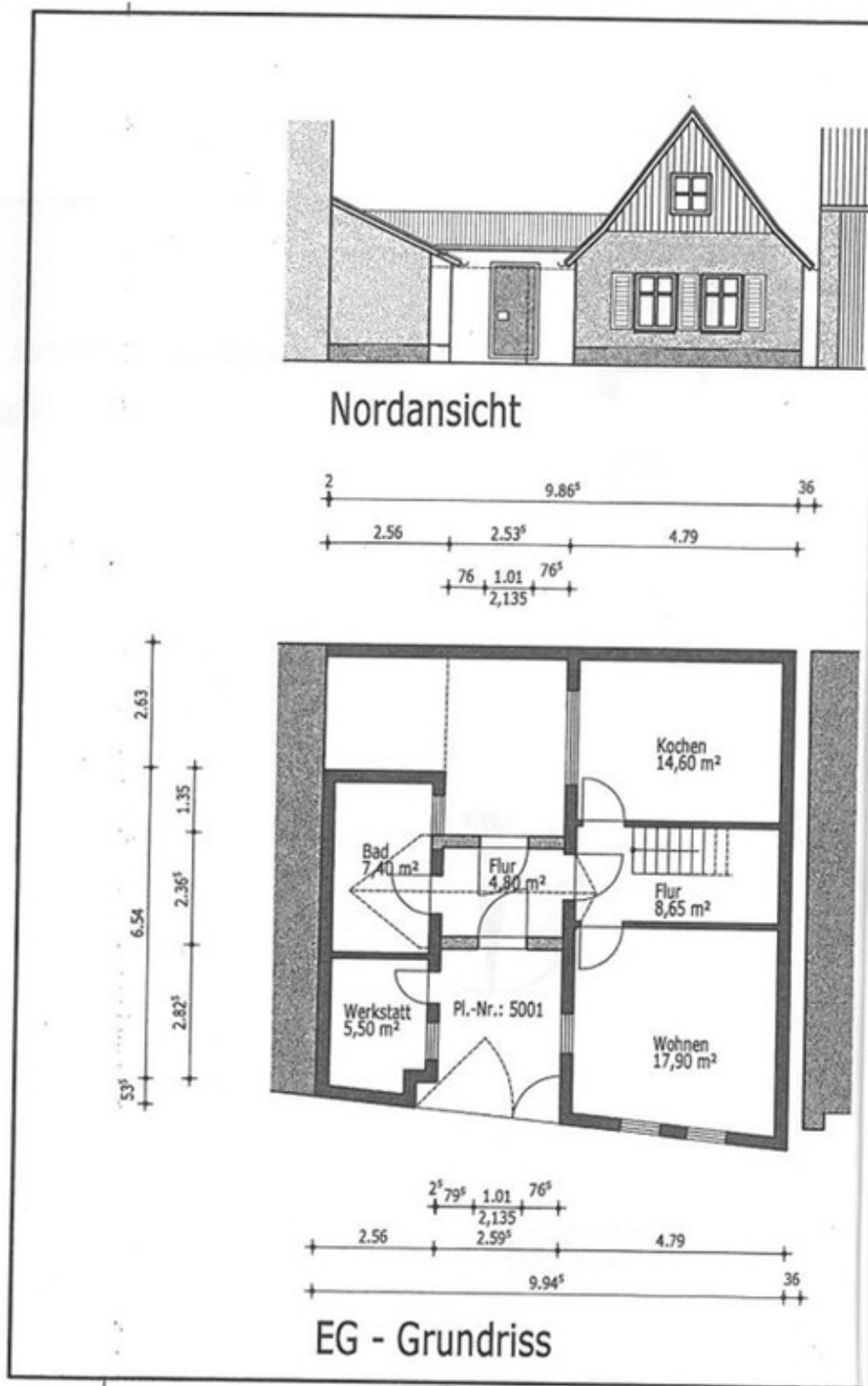
Weiteres Zimmer_OG

Exposé - Galerie



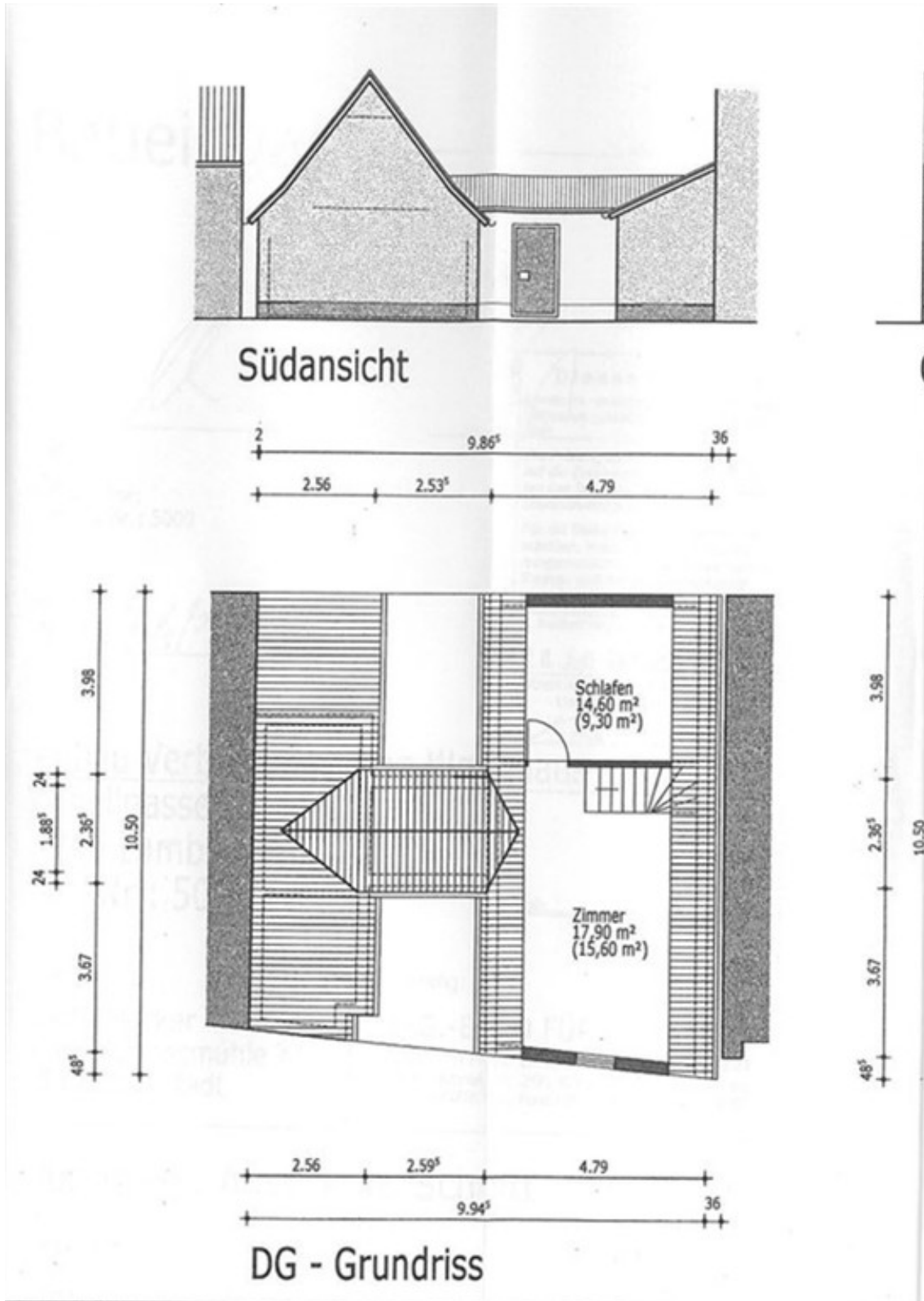
Anbau Bad_2

Exposé - Grundrisse



SBI 10272-Grundriss_EG

Exposé - Grundrisse



SBI 10272-Grundriss_DG