

Einfamilienhaus in Lambsheim

**ABRISSBEDÜRFTIGES, KLEINES EFH
MIT ANBAU UND HOFBEREICH FÜR DEN
HANDWERKER**



Objekt-Nr. SBI 10274

Einfamilienhaus

Verkauf: **268.000 €**

Ansprechpartner:
Samed Büyükcorak
Telefon: 0621 67035085
Mobil: 0176 61710654

67245 Lambsheim
Rheinland-Pfalz

Grundstücksfläche	375,00 m ²	Zustand	Abbruchreif
Zimmer	6,00	Schlafzimmer	6
Wohnfläche	135,00 m ²	Badezimmer	2
Übernahme	nach Absprache		



Exposé - Beschreibung

Objektbeschreibung

2 ABRISSEBEDÜRFTIGE, KLEINE EFH IN LAMBSHEIM ZU VERKAUFEN

2 abrissbedürftige, sanierungsbedürftige kleine EFH zum Preis von einem!

Mit Anbau, Garten und Hofbereich in Lambsheim zu verkaufen!

Wohnfläche Objekt 1: ca. 65 m²

Wohnfläche Objekt 2: ca. 70 m²

Grundstücksfläche Objekt 1: ca. 265 m²

Grundstücksfläche Objekt 2: ca. 100 m²

DIE OBJEKTE BEFINDEN SICH IN EINEM ABRISSEBEDÜRFTIGEN ZUSTAND!

Ein Energieausweis liegt im Moment für dieses Objekt nicht vor. Bei Verlangen wird dieser natürlich nachgereicht.

Ausstattung

Anbau, Garten, Hofbereich

Weitere Ausstattung:

Garten

Sonstiges

Gerne übernimmt unser unabhängiger Finanzierungsberater Ihren persönlichen Finanzierungs-Check! Danach wissen Sie ganz genau, welche Immobilie Sie sich leisten können!

Wollen auch Sie Ihre Immobilie verkaufen oder vermieten!?

Wir bieten Ihnen eine kostenlose Wertanalyse!

HINWEIS: Trotz aller Sorgfalt können wir keine Gewähr für die Richtigkeit der Objektangaben übernehmen. Alle Objektangaben stammen vom Verkäufer (Eigentümer) oder dessen Bevollmächtigten!

Lage

Lambsheim ist eine verbandsfreie Gemeinde im Rhein-Pfalz-Kreis in Rheinland-Pfalz. Ludwigshafen ist unmittelbar in der Nähe und ist ganz einfach zu erreichen. Umliegende Nachbarorte sind: Frankenthal, Maxdorf, Weisenheim am Sand, Gerolsheim, Heßheim und Flomersheim. Öffentliche Einrichtungen, Ärzte, Apotheken sowie Einkaufsmöglichkeiten des täglichen Bedarfs sind reichlich vorhanden. Infrastruktur sowie Anbindung zur Autobahn und öffentlichen Verkehrsmittel sind gut. Das Objekt befindet sich in zentraler, ruhiger Wohnlage von Lambsheim im Ortskern.

Courtage

5,95% Käuferprovision inkl. MwSt.

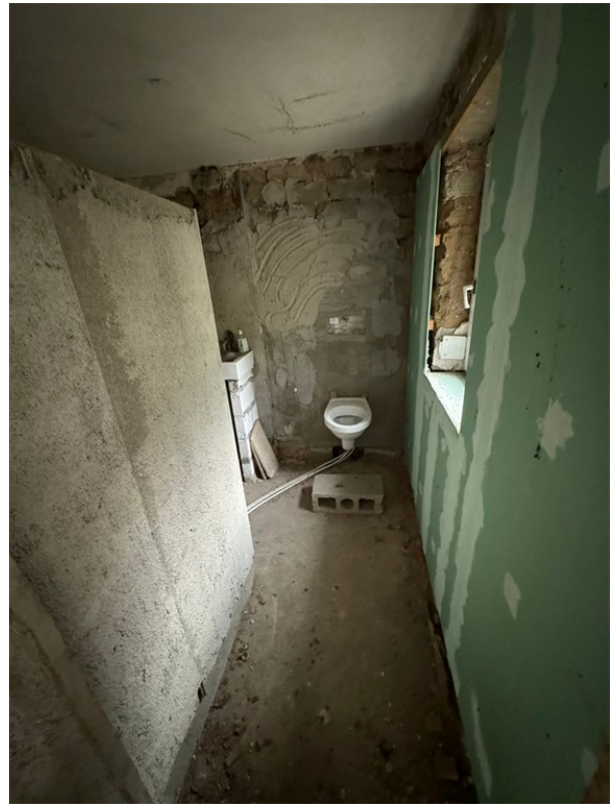
Hinweis: Der Makler wird auch im Auftrag des Verkäufers tätig. Es gilt eine Käuferprovision in Höhe von 5,95% inkl. MwSt. als vereinbart. Die angegebene und vereinbarte Käuferprovision

ist verdient und sofort fällig nach Beurkundung des Kaufvertrages und berechnet sich aus dem Gesamtkaufpreis.

Exposé - Galerie



Hofbereich



Tageslichtad



Küche

Exposé - Galerie



DU-Bad



DU-Bad_2



Treppenhaus

Exposé - Galerie



Anbau Zimmer



Anbau Bad



Anbau

Exposé - Galerie



Eingangsansicht



Wohnzimmer

Exposé - Galerie



Küche



Treppenhaus

Exposé - Galerie



Großes Zimmer_OG



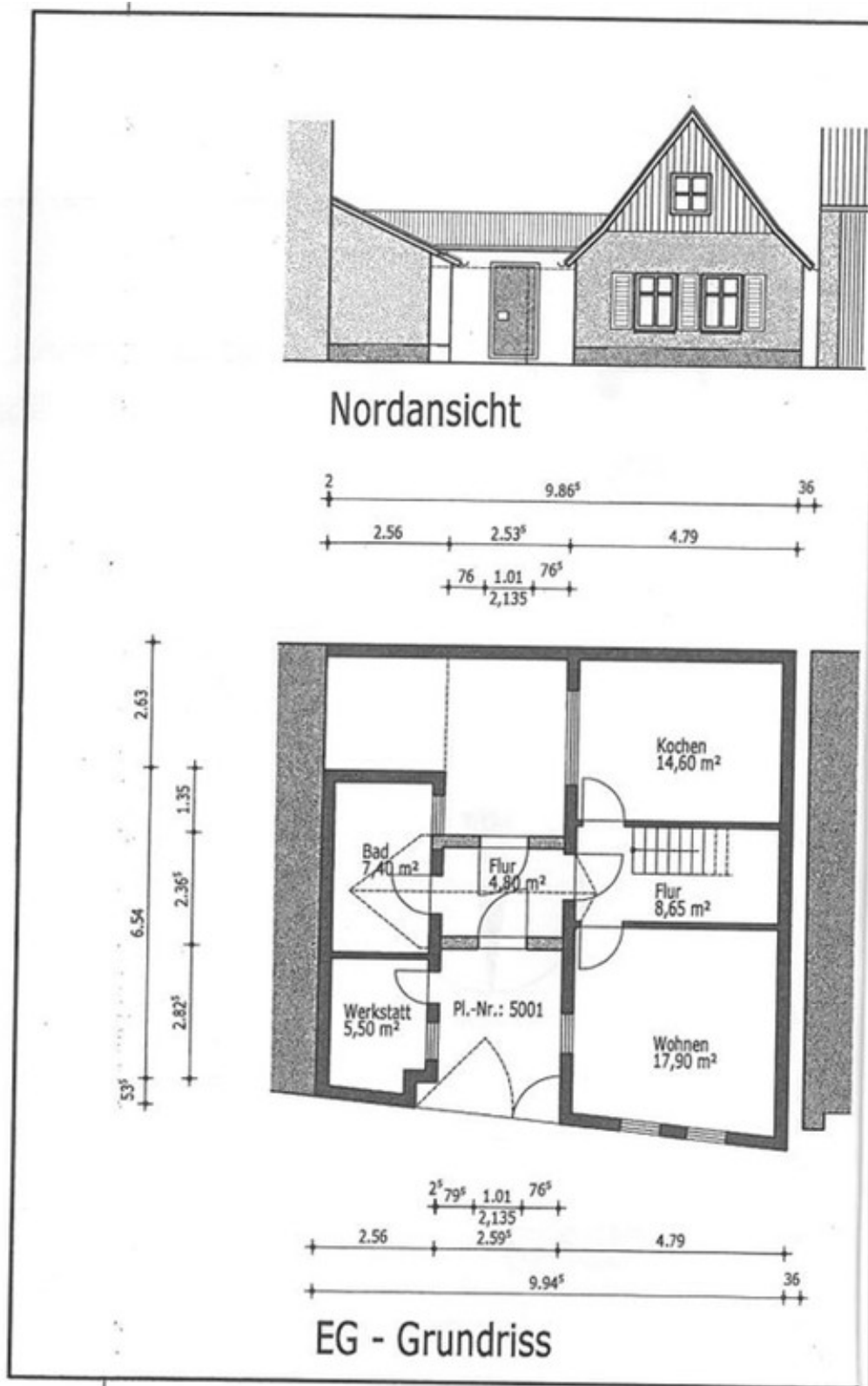
Weiteres Zimmer_OG

Exposé - Galerie



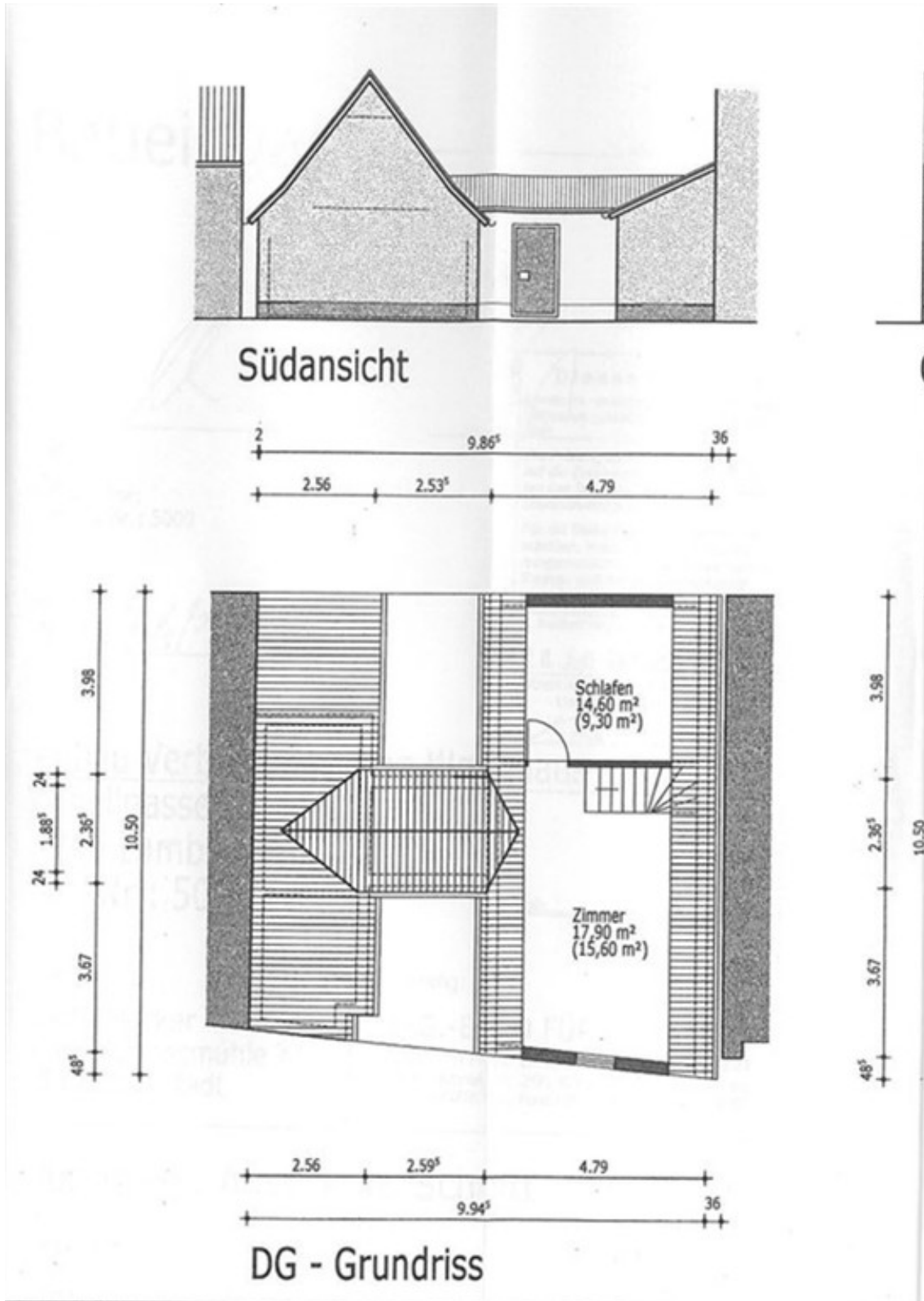
Anbau Bad_2

Exposé - Grundrisse



SBI 10272-Grundriss_EG

Exposé - Grundrisse



SBI 10272-Grundriss_DG