

Erdgeschosswohnung in Holzminden

3-Zimmer-Mietwohnung mit Balkon und Einbauküche in bevorzugter Wohnlage



Objekt-Nr. **W-01-17-07**
Erdgeschosswohnung

Vermietung: **520 € + NK**

Ansprechpartner:
 Felix Pollmann
 Telefon: 05531 3635

Claudiusstraße 5
 37603 Holzminden
 Niedersachsen

Zimmer	3,00	Übernahmedatum	01.01.2025
Wohnfläche	78,00 m ²	Zustand	gepflegt
Energieträger	Gas	Badezimmer	1
Summe Nebenkosten	120 €	Stellplätze	1
Übernahme	ab Datum	Heizung	Etagenheizung



Exposé - Beschreibung

Objektbeschreibung

- * Gepflegtes Mehrfamilienhaus in ruhiger bevorzugter Wohnlage
- * Baujahr 1992
- * Erdgeschoss rechts
- * Raumaufteilung: 3 Zimmer, Küche mit Einbauküche, Diele, Bad, Balkon, Keller, Autostellplatz
- * Wohnfläche ca. 78 m²

Ausstattung

- * Gasetagenheizung
- * Kunststoffenster mit Isolierverglasung
- * Laminatfußboden
- * Balkon
- * Einbauküche
- * zeitgerechtes Badezimmer mit Dusche und Badewanne

Fußboden:

Laminat

Weitere Ausstattung:

Balkon, Einbauküche

Sonstiges

Die Objektunterlagen wurden mit Sorgfalt erstellt. Da jedoch die Größen und die Beschreibungen größtenteils auf Angaben Dritter basieren, können wir für die Richtigkeit keine Gewähr übernehmen.

Bitte füllen Sie das Kontaktformular vollständig aus! Bitte nennen Sie uns Ihre vollständige Adresse und Ihre Telefonnummer unter der wir Sie tagsüber erreichen können! Bitte haben Sie Verständnis dafür, dass wir ohne diese Angaben keine Besichtigungstermine mit Ihnen vereinbaren können!

Weitere Immobilienangebote erhalten Sie auf Anfrage sowie auf unserer Internetseite!
www.immobilien-heise.de

Unsere aktuelle Mietübersicht finden Sie bei uns auf der Internetseite unter: ANGEBOTE / AKTUELLE MIETÜBERSICHT

Unsere Unternehmensbroschüre finden Sie hier: <http://www.unserebroschuere.de/Heise-Immobilien/WebView/>

Unsere Datenschutzerklärung finden Sie auf unserer Internetseite <https://www.immobilien-heise.de/Datenschutz.htm>

Lage

Holzminden, bevorzugte Wohnlage - Wohngebiet Schneckenberg

Mit ca. 20.220 Einwohnern bzw. rund 10.640 Haushalten ist die Kreisstadt Holzminden die größte Stadt im Landkreis. Die Stadt liegt in den touristisch bedeutenden Regionen Solling und Weserbergland.

Die wichtigsten Unternehmen in Holzminden sind Symrise und Stiebel Eltron. Symrise ist ein börsennotierter Anbieter von Duft- und Geschmackstoffen sowie von kosmetischen Grund- und Wirkstoffen. Weltweit beschäftigt der international tätige Konzern mit Sitz in Holzminden ca. 5.400 Mitarbeiter, von denen ca. 2.100 in Holzminden eingesetzt sind.

Die Stadt Holzminden ist über die Bundesstraßen B64, B83 und B497 zu erreichen. Die Bundesautobahnen A7, A44, A2 und A33 sind über die genannten Bundesstraßen erreichbar. Holzminden ist an den Regionalverkehr der Deutschen Bahn angeschlossen. Die Entfernungen zu den Flughäfen Paderborn und Hannover betragen 60 km und 80 km.

Auf folgenden Internetseiten erhalten Sie weitere Informationen:

www.holzminden.de

www.landkreis-holzminden.de

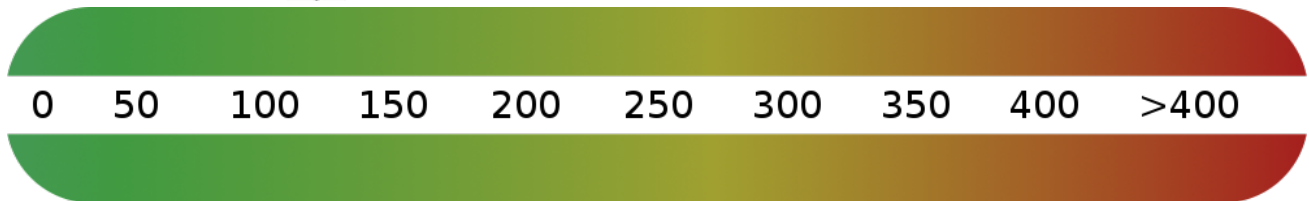
www.tah.de

www.stadtmarketing-holzminden.de

www.werbekreis-holzminden.de

Exposé - Energieausweis

Energieausweistyp	Verbrauchsausweis
Erstellungsdatum	bis 30. April 2014
Energieverbrauchskennwert	122,00 kWh/(m ² a)
Warmwasser enthalten	Ja



Exposé - Galerie



Balkon

Exposé - Galerie



Wohnzimmer



Wohnzimmer mit Balkon

Exposé - Galerie



Kinder-/Arbeitszimmer



Flur

Exposé - Galerie



Küche mit Einbauküche



Küche mit Einbauküche

Exposé - Galerie

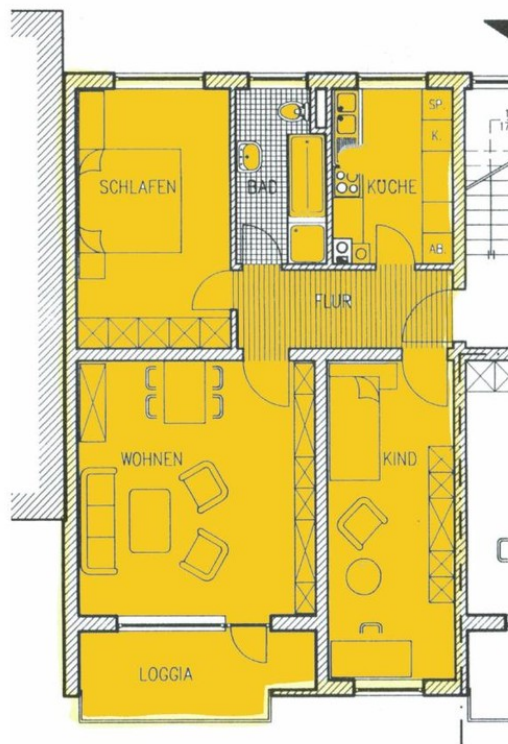


Zeitgerechtes Badezimmer mit B



Zeitgerechtes Badezimmer mit B

Exposé - Grundrisse



Grundriss