

Dachgeschosswohnung in Höxter

3-Zimmer-Mietwohnung mit Balkon und EBK in ruhiger Wohnlage



Objekt-Nr. W-02-01-07

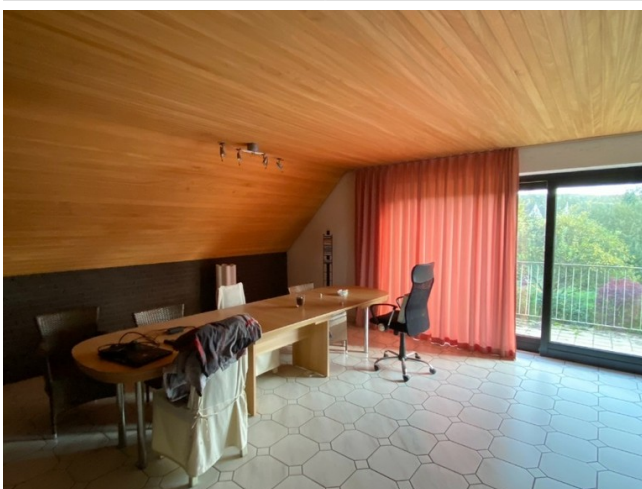
Dachgeschosswohnung

Vermietung: **650 € + NK**

Ansprechpartner:
Felix Pollmann
Telefon: 05531 3635

Lambertweg 7
37671 Höxter
Nordrhein-Westfalen

| | | | |
|-------------------|-----------------------|--------------|-----------------|
| Zimmer | 3,00 | Schlafzimmer | 2 |
| Wohnfläche | 100,00 m ² | Badezimmer | 1 |
| Energieträger | Holz | Etage | 1. OG |
| Summe Nebenkosten | 150 € | Stellplätze | 1 |
| Übernahme | ab Datum | Heizung | Fußbodenheizung |
| Übernahmedatum | 01.12.2024 | | |



Exposé - Beschreibung

Objektbeschreibung

3-Zimmer-Mietwohnung mit Balkon und EBK in ruhiger Wohnlage

- * Wohnfläche ca. 100 m²
- * I. Obergeschoss (Dachgeschoss)
- * 3 Zimmer, Halb offene Küche mit älterer EBK, Bad mit Fenster, Diele, Balkon, Keller, PKW-Stellplatz

Ausstattung

- * Fußbodenheizung über Wärmepumpe
- * Massivbauweise
- * Holzfenster mit Iso-Verglasung
- * Teppichfußboden in den Schlafzimmer
- * Fliesenboden im Flur/Wohnzimmer
- * Anderer Bodenbelag in Absprache mit dem Vermieter möglich
- * Ältere Einbauküche, halb offen Richtung Wohnzimmer
- * Großer Balkon mit Markise in Süd-Östlicher Ausrichtung

Fußboden:

Teppichboden, Fliesen

Weitere Ausstattung:

Balkon, Einbauküche

Sonstiges

Die Objektunterlagen wurden mit Sorgfalt erstellt. Da jedoch die Größen und die Beschreibungen größtenteils auf Angaben Dritter basieren, können wir für die Richtigkeit keine Gewähr übernehmen.

Bitte füllen Sie das Kontaktformular vollständig aus! Bitte nennen Sie uns Ihre vollständige Adresse und Ihre Telefonnummer unter der wir Sie tagsüber erreichen können! Bitte haben Sie Verständnis dafür, dass wir ohne diese Angaben keine Besichtigungstermine mit Ihnen vereinbaren können!

Weitere Immobilienangebote erhalten Sie auf Anfrage sowie auf unserer Internetseite!
www.immobilien-heise.de

Unsere aktuelle Mietübersicht finden Sie bei uns auf der Internetseite unter: ANGEBOTE / AKTUELLE MIETÜBERSICHT

Unsere Datenschutzerklärung finden Sie auf unserer Internetseite <https://www.immobilien-heise.de/Datenschutz.htm>

Lage

Es liegt idyllisch am Ufer der Weser, umgeben von herrlicher Natur und ca. 5 km von den beiden Städten Höxter (Nordrhein-Westfalen) und Holzminden (Niedersachsen) entfernt. Sie bieten ein vielfältiges touristisches und kulturelles Angebot sowie zahlreiche Einkaufsmöglichkeiten. Der Ort hat ca. 3200 Einwohner Lühtringen ist ein malerisches Dorf im Kreis Höxter in

In Lühtringen gibt es einen Supermarkt, Bäcker, Ärzte, Apotheken, Banken, Grundschule, Kindergarten, Gastronomie und vieles mehr. Der Ort hat einen eigenen Bahnhof (NordWestBahn Paderborn-Höxter-Holzminden-Kreiensen).

Wanderwege entlang der Weser laden zu gemütlichen Spaziergängen oder anspruchsvollen Wanderungen ein. Radfahrer können auf gut ausgebauten Radwegen (Weser-Radweg R1) die Umgebung erkunden und die Naturschönheiten der Region genießen. Sanfte Hügel, grüne Wiesen und dichte Wälder prägen die Umgebung und bieten Naturliebhabern vielfältige Freizeitmöglichkeiten.

Der Ort selbst hat einen reizvollen ländlichen Charakter. Traditionelle Fachwerkhäuser und Kopfsteinpflasterstraßen verleihen Lühtringen einen nostalgischen Charme. Es gibt auch einige historische Sehenswürdigkeiten zu entdecken, wie zum Beispiel die Kirche St. Peter und Paul aus dem 12. Jahrhundert, die mit romanischen und gotischen Elementen beeindruckt.

Weitere Informationen über Lühtringen und der Region finden Sie hier:

www.luechtringen.de

www.holzminden.de

www.hoexter.de

www.hochsolling.de

www.hoexter-tourismus.de

www.schloss-corvey.de

Exposé - Galerie



Wohnzimmer - www.immobilien-he



Schlafzimmer - www.immobilien-

Exposé - Galerie



Bad - www.immobilien-heise.de



Bad - www.immobilien-heise.de

Exposé - Galerie



Bad - www.immobilien-heise.de