

## Maisonette in Münster

**Luxuriöse 4-Zimmer-  
Maisonettewohnung in direkter Nähe  
zum Schloss von Münster**



**Objekt-Nr. W-M-24-45-7**

### Maisonette

Vermietung: **2.190 € + NK**

Ansprechpartner:  
Max Heinemann  
Telefon: 0251 14981892

48149 Münster  
Nordrhein-Westfalen

Baujahr	2020	Übernahme	sofort
Zimmer	4,00	Zustand	Neuwertig
Wohnfläche	103,00 m <sup>2</sup>	Badezimmer	1
Energieträger	Gas	Stellplätze	1
Summe Nebenkosten	290 €	Heizung	Zentralheizung



# Exposé - Beschreibung

## Objektbeschreibung

Die elegante Maisonettewohnung im 3. Obergeschoss und Dachgeschoss eines modernen Neubaus aus dem Jahr 2020 bietet luxuriöses Wohnen auf höchstem Niveau. Mit einer großzügigen Wohnfläche von 103 Quadratmetern und einer durchdachten Raumaufteilung auf 4 Zimmer erfüllt diese Wohnung höchste Ansprüche an Komfort und Design.

Die Wohnung besticht durch ihre hochwertige Ausstattung und modernen Annehmlichkeiten. Ein Highlight ist die südseitige Loggia. Dank der Klimaanlage genießen Sie auch an heißen Sommertagen ein angenehmes Raumklima.

Das Herzstück der Wohnung bildet die moderne Küche, die mit hochwertigen Geräten und viel Stauraum ausgestattet ist.

Ein besonderes Highlight sind die hochwertigen USM-Haller-Regale, die nicht nur praktischen Stauraum bieten, sondern auch einen stilvollen Akzent setzen und das luxuriöse Ambiente der Wohnung unterstreichen. Zudem verfügt die Wohnung auf beiden Etagen über eine Fußbodenheizung.

Ein Aufzug im Haus sorgt für bequemen Zugang zu allen Etagen, was den Alltag erheblich erleichtert. Die luxuriöse Ausstattung zieht sich durch alle Räume und bietet Ihnen ein Wohngefühl der Extraklasse.

Die Wohnung wird optional möbliert vermietet, sodass Sie ohne großen Aufwand sofort einziehen und sich wohlfühlen können. Sollte kein Bedarf für die bestehenden Möbel bestehen, kann die Wohnung auch ohne die Möbel angemietet werden. Die Kaltmiete beträgt 2.190,00 Euro, hinzu kommen Nebenkosten in Höhe von 290,00 Euro.

Diese exklusive Maisonettewohnung ist die perfekte Wahl für anspruchsvolle Mieter, die Wert auf Stil, Komfort und eine gehobene Wohnqualität legen. Zusätzlich steht eine Duplexgarage für Mieter der Wohnung zur Verfügung.

## Ausstattung

### **Fußboden:**

Parkett, Fliesen

### **Weitere Ausstattung:**

Fahrstuhl, Einbauküche, Gäste-WC

## Lage

Die angebotene Wohnung befindet sich in unmittelbarer Nähe zum Schlosspark und dem Schlosscafé.

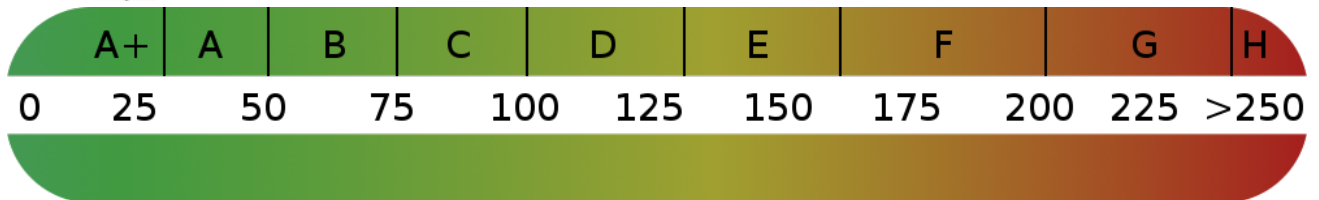
Das Zentrum Münsters ist fußläufig in wenigen Minuten zu erreichen.

Wenige Meter entfernt befindet sich die beliebte Promenade von Münster, die zu ausgedehnten Spaziergängen einlädt.

Sowohl im Schlossviertel als auch im angrenzenden Kreuzviertel befinden sich viele beliebte Cafés, Restaurants, Bars und Einkaufsmöglichkeiten.

# Exposé - Energieausweis

Energieausweistyp	Bedarfsausweis
Erstellungsdatum	ab 1. Mai 2014
Endenergiebedarf	24,50 kWh/(m²a)



## Exposé - Galerie



Wohn-Esszimmer

# Exposé - Galerie



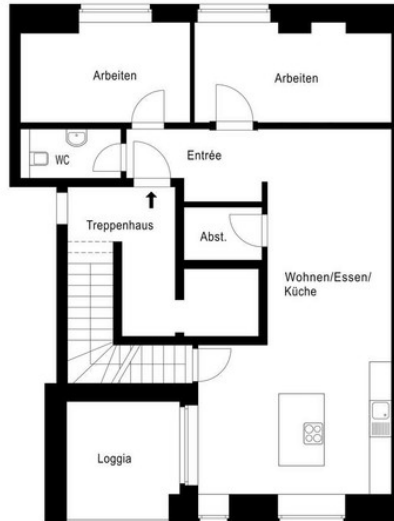
Schlafzimmer



Badezimmer

# Exposé - Galerie

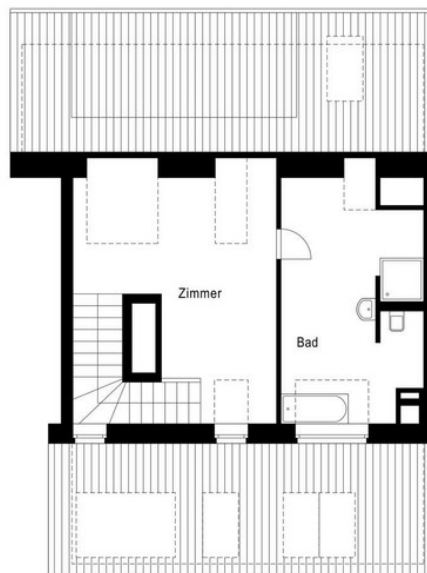
## GRUNDRISS OBERGESCHOSS



\*kleinere Abweichungen in Grundrissen sind möglich

## Grundriss OG

## GRUNDRISS DACHGESCHOSS



\*kleinere Abweichungen in Grundrissen sind möglich

## Grundriss DG



# Exposé - Galerie



**DR. KLEEBERG**  
IMMOBILIEN

## Kontaktieren Sie uns unverbindlich ...

- bei Fragen rund um den Verkauf oder die Vermietung Ihrer Immobilien.
- für eine kostenlose Immobilienbewertung

Jede Anfrage behandeln wir vertraulich.

Wir sind für Sie von  
Mo - Fr von 9:00 - 18:00 Uhr und  
Sa von 10:00 - 14:00 Uhr erreichbar

Tel.: 0251 - 149 818 90  
Mail: [info@kleeberg-immobilien.de](mailto:info@kleeberg-immobilien.de)

Schlussseite